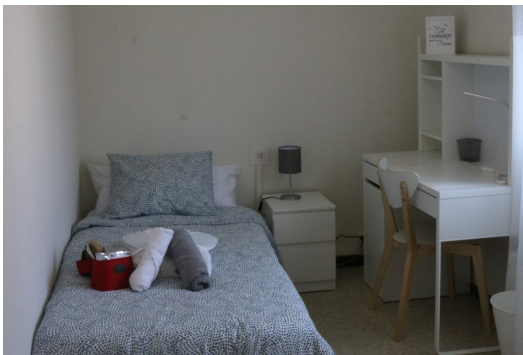


Barcelona posa en marxa un nou equipament per acollir dones en situació de sensellarisme

El centre La Violeta està ubicat al districte de Sarrià – Gervasi i disposa de 26 places que s'aniran omplint les pròximes setmanes



Una habitació del nou centre ACN.

L'Ajuntament de Barcelona ha posat en marxa un nou equipament residencial per atendre i acompanyar dones en situació de sensellarisme a la ciutat, La Violeta. El centre està ubicat al districte de Sarrià – Sant Gervasi i disposa d'un total de 26 places que s'aniran omplint les pròximes setmanes. La gestió anirà a càrrec d'ASSÍS Centre d'Acollida i comptarà amb el finançament del Departament de Treball, Afers Socials i Famílies de la Generalitat de Catalunya. L'objectiu principal passa per donar atenció social i allotjament a dones que pateixen els efectes de l'exclusió residencial. A més, se'ls oferirà un acompanyament social i emocional des d'una perspectiva de gènere perquè puguin realitzar

un procés de recuperació i autonomia personal.

Publicat a:

Font del document:

<http://www.elpuntavui.cat/societat/article/5-societat/1952957-barcelona-posa-en-marxa-un-nou-equipament-per-acollir-dones-en-situacio-de-sensellarisme.html>