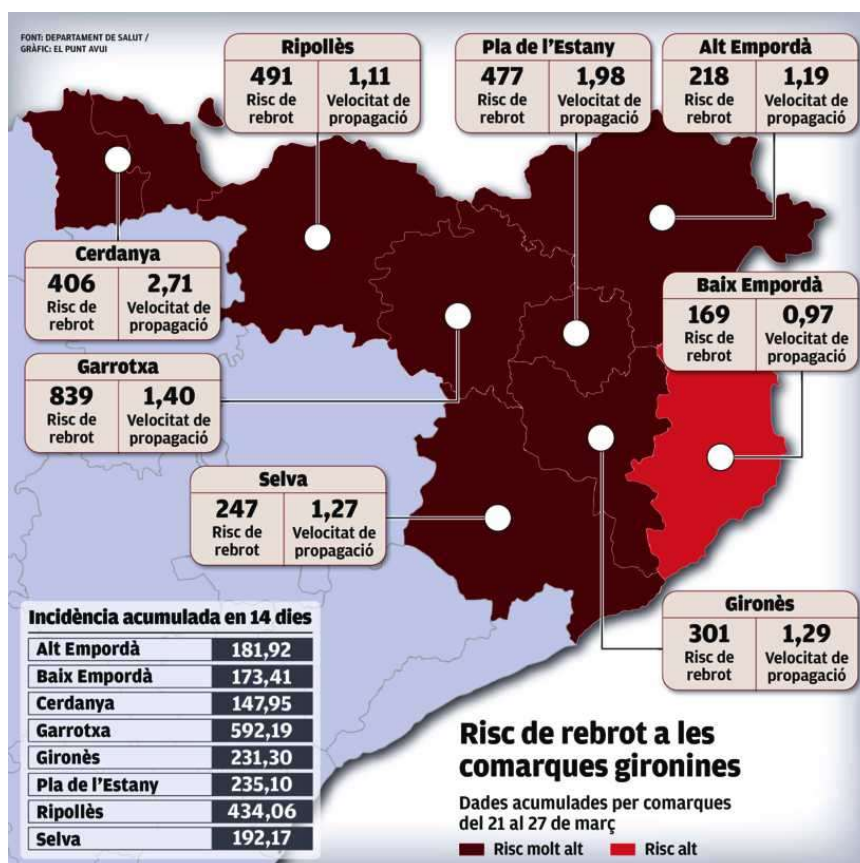


Els indicadors de Covid empitjoren arreu de les comarques gironines, sobretot a la Garrotxa

- El nombre de casos detectats a la demarcació creix més d'un 20% l'última setmana respecte a l'anterior, i el d'ingressats als hospitals, gairebé un 6%
- Les pitjors dades són a la Garrotxa i les millors, al Baix Empordà



Els indicadors de Covid empitjoren arreu de les comarques gironines, sobretot a la Garrotxa.

LURDES ARTIGAS - GIRONA

Els indicadors de la Covid-19 estan empitjorant arreu de les comarques gironines, amb un risc de rebrot molt alt (superior a 200) arreu, menys al Baix Empordà, on *només* és alt (entre 100 i 200). Les pitjors xifres són un cop més a la Garrotxa, amb un risc de rebrot de

A les UCI hi havia dimarts 37 malalts de Covid-19, 4 més que set dies abans

Risc superior a 400 també al Ripollès, la Cerdanya i el Pla de l'Estany

839 i una incidència acumulada a 14
dies que s'acosta als 600 casos per
100.000 habitants.

Dades globals

El nombre de casos setmanals a la demarcació de Girona, segons les últimes dades facilitades per Salut a dadescovid.cat, s'acosta de nou al miler, cosa que no passava des de fa més d'un mes. En concret, la xifra d'ahir (corresponent als casos registrats entre el 21 i el 27 de març) era de 999 casos, un 22,7% més que la setmana anterior (814) i un 52,5% més que dues enrere (655). La incidència acumulada a 14 dies és de 236,13 i el risc de rebrot s'acosta ja a 300 (295). La velocitat de transmissió també va pujant i ja és d'1,23. També està en ascens la taxa de positivitat dels tests d'antígens i les PCR, que se situa en un 6,25%. L'OMS avisa que superar el 5% suposa que s'escapin massa casos sense detectar.

Si mirem les dades de la regió sanitària de Girona (la demarcació menys la Cerdanya i sumant-hi deu poblacions del Maresme), les xifres són similars. El nombre de casos ha pujat un 26,7% l'última setmana (de 860 a 1.090) i la IA14 és de 223,53. La velocitat de transmissió és d'1,27 i la positivitat d'un 6,07%.

Pel que fa a la situació als hospitals de la regió sanitària gironina, aquest dimarts hi havia 162 ingressats per Covid-19, un 5,9% més que dimarts de la setmana passada (153). A les unitats de cures intensives hi havia 37 persones, quatre més que una setmana abans (33).

Dades per comarques

Tot i que en alguna comarca hi ha algun indicador en concret que presenta alguna millora, la tendència generalitzada arreu de la demarcació és clarament a l'augment.

Les pitjors dades són a la Garrotxa, amb un risc de rebrot de 839, una IA a 14 dies de 592,19 –un 42,2% més que una setmana enrere (416,41)–, una velocitat de contagi d'1,40 i una taxa de positivitat del 10,78%. A la ciutat d'Olot les dades fins i tot són un xic més altes.

Hi ha tres comarques més en què el risc de rebrot supera els 400 punts: el Ripollès (491), el Pla de l'Estany (477) i la Cerdanya (406). Al Ripollès preocupa especialment l'alta positivitat (9,98%), tot i un lleuger descens de casos l'última setmana (de 55 a 50). Al Pla de l'Estany l'indicador més alt és la velocitat de transmissió (1,98). Encara és més alta a la Cerdanya (2,71), on s'ha passat de 7 casos a 19.

En canvi, la comarca amb millors indicadors és el Baix Empordà, amb un risc de rebrot en descens de 169, una IA de 173,41 i una positivitat del 5,29%. És l'única comarca gironina amb la velocitat de contagi per sota d'1 (0,97).

El Gironès, la Selva i l'Alt Empordà se situen en xifres més similars a la mitjana gironina.

10,78

per cent
és la taxa de positivitat
(percentatge de tests i
PCR positius) a la
Garrotxa. No hauria de
passar del 5%.

22,7

per cent
han pujat els casos
setmanals a la
demarcació de Girona
(de 814 del 14 al 20 de
març a 999 del 21 al 27).

Es dupliquen les vacunacions

La setmana del 21 al 27 de març es van administrar gairebé 23.500 dosis de vacunes a la regió sanitària de Girona, gairebé el doble que durant la setmana anterior (prop de 12.000 punxades). En concret, segons dadesocovid.cat, es va passar d'11.966 a 23.467. Cal destacar que en més de dos de cada tres casos (el 67,7%) van ser de primeres dosis –iniciant així la pauta de vacunació a noves persones–, quan la setmana anterior el 87,4% s'havien destinat a segones dosis.

En total han rebut fins ara almenys una dosi 93.054 persones, de les quals 42.722 han rebut també ja la segona. Això suposa que s'ha cobert amb la primera dosi el 12,7% de la població a partir de 16 anys i amb la segona el 5,8%. Per col·lectius, ja tenen la pauta completa el 91,8% dels usuaris de residències, el 77,1% del personal d'atenció primària i hospitalària i el 69,5% del personal de residències. En canvi, només s'ha cobert del tot el 24,2% de les persones de 80 anys o més.