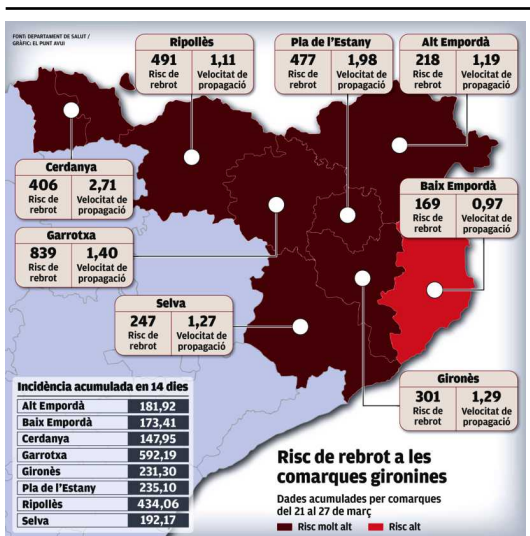


# Els indicadors de Covid empitjoren arreu de les comarques gironines, sobretot a la Garrotxa

El nombre de casos detectats a la demarcació creix més d'un 20% l'última setmana respecte a l'anterior, i el d'ingressats als hospitals, gairebé un 6%

Les pitjors dades són a la Garrotxa i les millors, al Baix Empordà



Els indicadors de Covid empitjoren arreu de les comarques gironines, sobretot a la Garrotxa.

Els indicadors de la Covid-19 estan empitjorant arreu de les comarques gironines, amb un risc de rebrot molt alt (superior a 200) arreu, menys al Baix Empordà, on només és alt (entre 100 i 200). Les pitjors xifres són un cop més a la Garrotxa, amb un risc de rebrot de 839 i una incidència acumulada a 14 dies que s'acosta als 600 casos per 100.000 habitants.

Dades globals El nombre de casos setmanals a la demarcació de Girona, segons les últimes dades facilitades per Salut a [dades.covid.cat](https://dades.covid.cat), s'acosta de nou al miler, cosa que no passava des de fa més d'un mes. En concret, la xifra d'ahir (corresponent als casos registrats entre el 21 i el 27 de març) era de 999 casos, un 22,7% més que la setmana anterior (814) i un 52,5% més que dues enrere (655). La incidència acumulada a 14 dies és de 236,13 i el risc de rebrot s'acosta ja a 300 (295). La velocitat de transmissió també va pujant i ja és d'1,23. També està en ascens la taxa de positivitat

dels tests d'antígens i les PCR, que se situa en un 6,25%. L'OMS avisa que superar el 5% suposa que s'escapin massa casos sense detectar.

Si mirem les dades de la regió sanitària de Girona (la demarcació menys la Cerdanya i sumant-hi deu poblacions del Maresme), les xifres són similars. El nombre de casos ha pujat un 26,7% l'última setmana (de 860 a 1.090) i la IA14 és de 223,53. La velocitat de transmissió és d'1,27 i la positivitat d'un 6,07%.

Pel que fa a la situació als hospitals de la regió sanitària gironina, aquest dimarts hi havia 162 ingressats per Covid-19, un 5,9% més que dimarts de la setmana passada (153). A les unitats de cures intensives hi havia 37 persones, quatre més que una setmana abans (33). Dades per comarques Tot i que en alguna comarca hi ha algun indicador en concret que presenta alguna millora, la tendència generalitzada arreu de la demarcació és clarament a l'augment.

Les pitjors dades són a la Garrotxa, amb un risc de rebrot de 839, una IA a 14 dies de 592,19 –un 42,2% més que una setmana enrere (416,41)–, una velocitat de contagi d'1,40 i una taxa de positivitat del 10,78%. A la ciutat d'Olot les dades fins i tot són un xic més altes.

Hi ha tres comarques més en què el risc de rebrot supera els 400 punts: el Ripollès (491), el Pla de l'Estany (477) i la Cerdanya (406). Al Ripollès preocupa especialment l'alta positivitat (9,98%), tot i un lleuger descens de casos

l'última setmana (de 55 a 50). Al Pla de l'Estany l'indicador més alt és la velocitat de transmissió (1,98). Encara és més alta a la Cerdanya (2,71), on s'ha passat de 7 casos a 19.

En canvi, la comarca amb millors indicadors és el Baix Empordà, amb un risc de rebrot en descens de 169, una IA de 173,41 i una positivitat del 5,29%. És l'única comarca gironina amb la velocitat de contagi per sota d'1 (0,97).

El Gironès, la Selva i l'Alt Empordà se situen en xifres més similars a la mitjana gironina.

Publicat a:

-El Punt Avui. Girona 01-04-2021, Pàgina 18

Font del document:

<http://www.elpuntavui.cat/societat/article/14-salut/1947995-els-indicadors-de-covid-empitjoren-arreu-de-les-comarques-gironines-sobretot-a-la-garrotxa.html>