

Serveis

02 de agost de 2020

SUBSCRIU-TE

Identifi

Diari de Girona

Girona
29 / 18°[Local](#) [Més Notícies](#) [Esports](#) [Economia](#) [Opinió](#) [Cultura](#) [Oci](#) [Vida](#)[Girona](#) [Comarques](#) [L'Alt Empordà](#) [La Selva](#) **[El Baix Empordà](#)** [Agenda](#) [Girona FC](#) [Dominical](#)[Diari de Girona](#) » [El Baix Empordà](#) » [Notícies de Girona](#)[Notícies de Girona](#)

La Bisbal preveu tenir les façanes del castell rehabilitades a finals del 2022

L'edifici està envoltat de tanques protectores des de fa dos anys a causa dels despreniments provocats per l'erosió de la pedra

[Roser Albertí](#) | 01.08.2020 | 23:22

Les tanques protectores que des de fa dos anys eviten que els vianants s'acostin a les parets del castell-palau de la Bisbal d'Empordà podrien desaparèixer al llarg dels

pròxims mesos, quan està previst que s'iniciïn els treballs de rehabilitació. Segons explica l'alcalde del municipi, Enric Marquès, el procés administratiu avança a bon ritme: el projecte ha estat aprovat inicialment per la junta de govern local i ja s'està redactant el plec de condicions per tal de poder licitar i adjudicar l'obra el pròxim mes d'octubre, sempre que el Departament de Cultura de la Generalitat doni abans el seu vistiplau. «Si no hi ha nous imprevistos, calculem que l'execució dels treballs durarà al voltant d'un any i que podrien estar enllestits a finals del 2022», avança Marquès.



Les façanes més afectades són les que donen al carrer Cavallers i del Bisbe. **ajuntament de la Bisbal**

Construït entre finals del segle XI i principis del XII pels bisbes de Girona, aquest edifici, situat al centre de la localitat i declarat Bé Cultural d'Interès Nacional (BCIN), va patir l'estiu del 2018 una sèrie de desprendiments de pedra granulada a la via pública a causa de l'erosió provocada per la pluja, sobretot a la façana oest, la que dona al carrer Cavallers, i la façana nord, que dona al carrer del Bisbe.

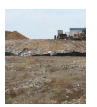
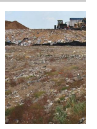
Aquest fet va obligar el consistori a col·locar tanques protectores per evitar que els vianants poguessin resultar ferits. Aquesta mesura preventiva, però, va tenir com a efectes col·laterals el tancament de les terrasses dels restaurants del carrer del Bisbe o la suspensió dels focs artificials de cloenda del correfoc, que acostumava a disparar artefactes des de la terrassa de la planta superior del castell.

Execució en tres fases

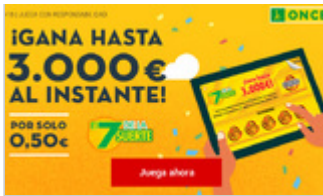
Segons s'exposa en el projecte, el principal problema que pateixen les façanes del castell recau en el material utilitzat en els murs: pedra sorrenca de les pedreres de la Bisbal o dels Clots de Sant Julià que presenta «molts problemes de conservació».

En el document s'explica que, amb el pas del temps i l'impacte de la pluja i del canvi de temperatura, aquesta pedra s'ha anat erosionant, provocant la caiguda de petits fragments de mur a la via pública; una mala evacuació de l'aigua que produeix l'aparició de taques de fongs i líquens o el creixement de plantes a les façanes, entre d'altres.

Cont



AD



Juega al rasca El 7 de la Suerte y podrás ganar hasta 3.000 € al instante por solo 0,50 €.

Hasta 3.000 € al instante

L'obra es desenvoluparà en tres fases que podran ser executades de forma independent i separada en el temps i consistiran en la neteja, manteniment i restauració de les façanes i de la seva cara interior per la banda dels terrats i cobertes, incloses les façanes de la capella, la torre, la xemeneia i la cara exterior del parapet del pati central.

En una primera fase s'actuarà a les façanes més afectades: l'oest i nord, és a dir, la del carrer Cavallers i el carrer del Bisbe; a les del pati i als merlets. En la segona, els treballs es faran a la façana sud (carrer Peixateries) i el teulat, inclosos els murs que donen sobre el teulat. I la tercera, a la façana est (plaça del Castell) i a la capella i la torre, entre d'altres.

Més de 530.000 euros

L'última intervenció que es va fer al castell de la Bisbal va ser l'any 2013 dins del programa «*Romànic obert*» i va consistir en acabar la restauració del castell a la capella i la torre i en alguns llocs puntuals de la planta noble i la rehabilitació terrat.

El pressupost és de 533.979,73 euros (IVA inclòs) dels quals una part estaran subvencionats per Cultura de la Generalitat i per la Diputació de Girona.

[Compartir a Facebook](#)

[Compartir a Twitter](#)

Més informació

La plantilla de Nissan manté l'amenaça d'anar als tribunals si la direcció no fa una passa enrere .

L'ACA connectarà el Port de la Selva i la Selva de Mar al pantà.

El director de Puratos Iberia, president de la patronal de les indústries forneres.

Temes relacionats:

Baix Empordà

Cultura

Govern

Plantà

Rep les nostres newsletters al teu email

APUNTA-T'HI

Gale

16 do
d'un ii
Blane