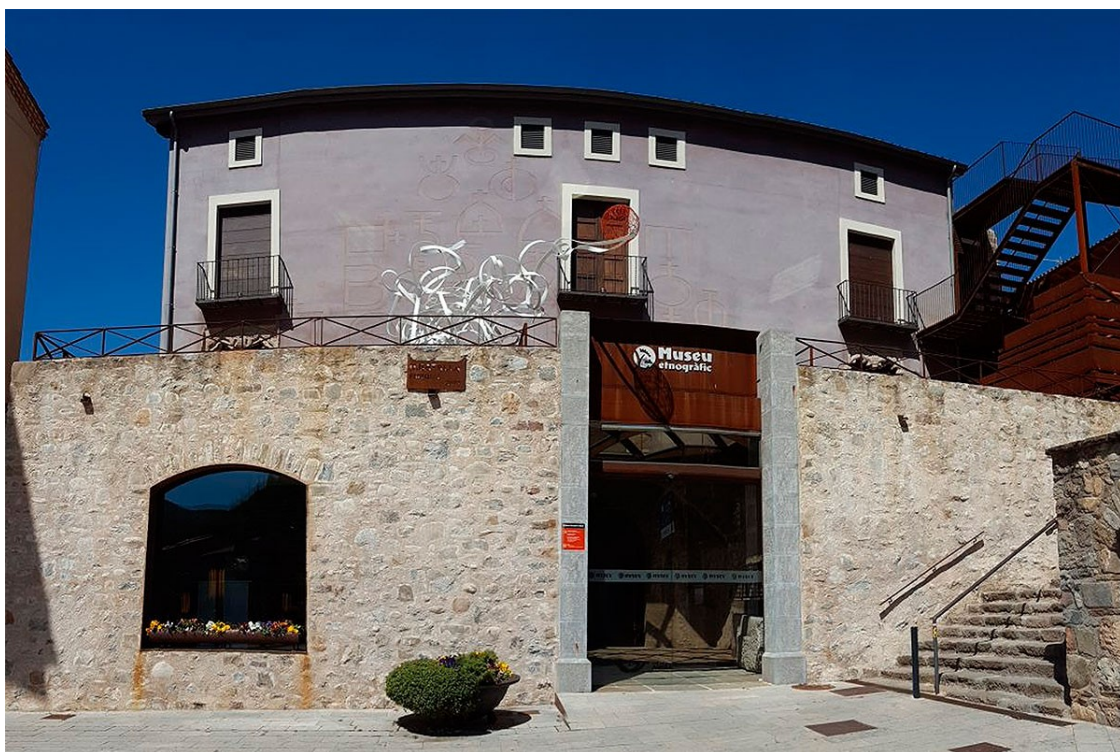


El Museu Etnogràfic de Ripoll reobre amb l'entrada gratuïta fins a finals de mes

S'han aplicat els protocols de seguretat i s'incrementarà la neteja i desinfecció de l'equipament



El Museu Etnogràfic de Ripoll, el passat dimecres | ACN

El Museu Etnogràfic de Ripoll (<https://www.museuderipoll.org/>) reobrirà les portes el 6 de juny després de l'aturada forçada de l'activitat per la pandèmia sanitària. L'equipament oferirà l'entrada gratuïta fins a finals de mes.

Per garantir la seguretat dels visitants, s'han aplicat mesures dels protocols i les recomanacions establertes per la Covid-19 i s'incrementarà la neteja i desinfecció dels espais.

Tot i l'obertura de portes, el bloc "El MER a casa (<http://www.museuderipoll.org/el-mer-a-casa/>)", que es va crear per la situació d'excepcionalitat, continuarà actiu i s'hi anirà publicant contingut sobre el fons i col·leccions com ara curiositats, endevinalles o recorreguts virtuals pel museu, entre d'altres.

[noticiadiari]2/202103[/noticiadiari]
[noticiadiari]2/201655[/noticiadiari]
[noticiadiari]2/203177[/noticiadiari]

?[noticiadiari]2/203385[/noticiadiari]
??[noticiadiari]2/203378[/noticiadiari]
???[noticiadiari]2/202916[/noticiadiari]
????[noticiadiari]2/202926[/noticiadiari]
?????[noticiadiari]2/202806[/noticiadiari]