


CORONAVIRUS

Newsletter amb l'actualitat del Covid-19 | Rep informació i alertes per Telegram



Conversión de Cintas de Video a DVD y MP4

 globamaticmedia.com

[Open](#)

[emporda.info](#) » [Cultura](#)

Castelló d'Empúries

Troben un carrer anterior al convent de Sant Domènec de Castelló d'Empúries

Formava part de l'urbanisme medieval de la vila abans de la construcció d'aquest gran edifici

CRISTINA VILÀ | 16.03.2020 | 20:22

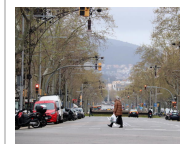
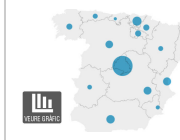
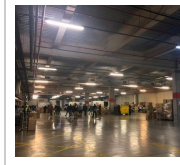


Els treballs s'han allargat tres setmanes AJUNTAMENT DE CASTELLÓ D'EMPÚRIES

Les obres de **canvi de pavimentació del claustre del convent de Sant Domènec de Castelló d'Empúries**, datat del segle XVIII, han anat acompanyades d'un obligat control arqueològic preventiu de l'obra – l'immoble és un Bé Cultural d'Interès Nacional– dirigit per l'**arqueòloga Anna Maria Puig**. Un dels interessos que impulsava aquests treballs era localitzar nivells corresponents a l'edificació del Palau dels Comtes així com de l'urbanisme anterior, quelcom que ha reeixit, ja que **s'han descobert «traces» d'un carrer que havia estat en ús «abans que s'edifiqués el convent sobre seu»**, amb molt de pendent, amb una part central de recollida d'aigües, i que desembocava a la muralla. També s'han trobat **restes de murs d'alguna casa**.

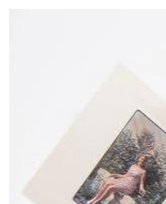
Previs a aquests treballs in situ, que s'han allargat durant tres setmanes, ja es coneixia que la construcció del gran convent dels dominics s'havia fet en un emplaçament on **ja existien edificacions prèvies** i, que, entre aquestes cases, s'aixecava el Palau dels Comtes. «Si un mira l'urbanisme de la zona, s'adona que, quan van construir el convent, es desfigura totalment el que hi havia allà, les cases i els carrers del moment, ho tiren tot a terra», comenta Puig, tot assegurant que disposen de documentació on ja se certifica l'adquisició d'habitatges. De fet, temps abans, amb la construcció del Palau dels Comtes ja s'havia dut a terme una gran reforma de l'espai, comprant i unint edificacions. «Aquestes cases i aquests carrers serien l'**urbanisme de l'època medieval**», assegura l'arqueòloga.

Contingut





ANUNCI



Enquestes

Evitar el desnivell natural