

Diari de Girona

Local Més Notícies Esports Economia Opinió Cultura Oci Vida i Estil Comunitat Multimèdia

Girona **Comarques** L'Alt Empordà La Selva El Baix Empordà Garrotxa Pla de l'Estany Ripollès Cerdanya Agenda MUNICIPIS

[diaridegirona.cat](#) » [Comarques](#) » [Notícies de Banyoles](#)

0

Notícies de Banyoles

Notícies de Girona

Notícies de Quart

El Daró, el Ter i la Tordera creixen espectacularment i a Hostalric desallotgen 40 veïns

La Bisbal d'Empordà, Colomers i moltes altres poblacions pateixen amb l'increment del cabal dels rius Sis carreteres de les comarques gironines seguien tallades per les inundacions en tancar aquesta edició

Ddg | 22.01.2020 | 00:57

Les comarques de Girona van estar ahir molt pendents de la gran quantitat d'aigua que baixava pels rius, sobretot l'Onyar, però també de molts altres com el Daró, el Ter o la Tordera, que van créixer espectacularment. A causa del temporal, el cabal dels rius i rieres va augmentar considerablement i va provocar, en alguns punts, talls de carreteres. Davant d'això, Protecció Civil va demanar evitar riberes i ponts i no deixar aparcats cotxes a torrents i rieres encara que en aquells moments estiguessin seques.



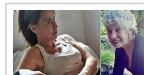
El Daró, el Ter i la Tordera creixen espectacularment i a Hostalric desallotgen 40 veïns **girona**

Fotos de la notícia

De fet, el creixement de la Tordera va provocar que els agents de la Policia Local d'Hostalric desallotgessin preventivament una quarantena de persones d'habitatges propers al riu per evitar riscos davant del possible nou increment del cabal a la nit, segons va informar Protecció Civil. Totes aquestes persones es van traslladar al Teatre d'Hostalric, on estava previst que siguessin atesos per la Creu Roja i per l'Ajuntament, segons va informar l'Agència Catalana de Notícies.

A la Bisbal d'Empordà, la població va estar en alerta tot el dia per l'espectacular criexement del riu Daró, que va arribar a sobrepassar el seu límit en alguns punts en assolir un cabal superior als 200

Contingut per a tu



La propietària del lleó de Sant Jaume vol adoptar un gos abandonat al Brasil
29-01-2020

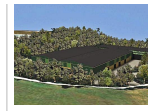
m3/segon.

Pel que fa al riu Ter, va sobrepassar els marges en alguns punts, com al barri del Pont Major de Girona o a Colomers, on es va superar el llindar d'alerta al Baix Ter a l'estació de Colomers i van registrar-se 325 m3/s.

Pel que fa a xarxa viària, els desbordaments dels rius van provocar talls de carreteres a diferents punts del territori, moltes de les quals al matí, inclosos diferents passallisos a l'Alt Empordà. A la nit, encara hi havia tallades 29 carreteres afectades a diferents punts de Catalunya per les inundacions. A les comarques gironines, hi havia la C-31 al seu pas pel terme municipal d'Ullà, la C-260 Roses, la BV- 5123 a l'alçada de Massanes, la GI- 643 a Gualta, la GIV-6321 a Bellcaire d'Empordà i la GIV-6703 al terme de Quart.

L'estany de Banyoles

D'altra banda, a Banyoles l'Ajuntament va obrir preventivament a primera hora del matí les comportes de l'Estany per evitar la pujada d'aigua quan comencés a ploure abundantment. Així ho va informar el consistori banyolí per les xarxes socials.



Sentència judicial favorable a la polèmica planta de triatge de Sant Jaume de Llierca
28-01-2020



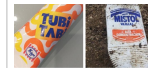
Tossa xifra en dos milions d'euros els desperfectes pel temporal
29-01-2020



La factura del «Gloria» ja arriba als 32,5 milions
29-01-2020



Les destrosses del «Gloria» als municipis gironins ja s'enfilen per sobre dels 32,5 milions
28-01-2020



El temporal «Gloria» a Girona ens torna plàstics de fa 40 anys en perfecte estat
27-01-2020

Compartir a Facebook

Compartir a Twitter

Més informació

Una Copa en la intimitat per a un miler d'aficionats enmig dels avisos de confinament.

«Motius per creure» en l'Uni i anar a Fontajau.

Anglès. Un tap al pont de la riera d'Osor trenca la canonada d'aigua potable.

Temes relacionats:

Cotxes

Riu Ter

Teatre

Temporal

Rep les nostres newsletters al teu email

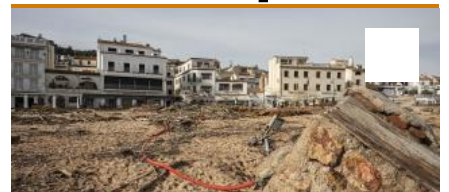
APUNTA-T'HI

Per comentar has d'[iniciar sessió](#) o [registrar-se](#).

Els comentaris estan subjectes a moderació prèvia i han de complir les [Normes de Participació](#)



Galeries: Comarques



Tossa de Mar intenta recuperar la normalitat després del temporal «Gloria»

