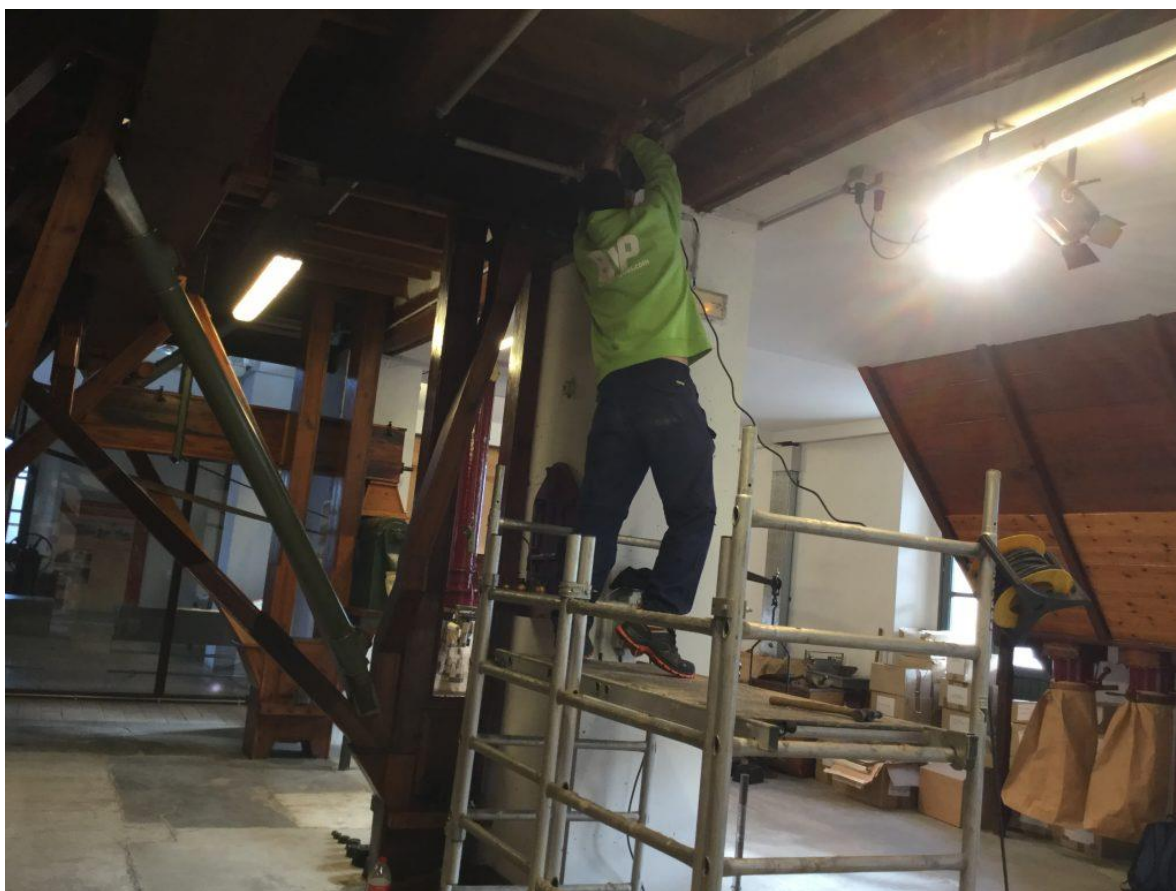


# Comencen les tasques del tractament de conservació preventiva anual de l'Ecomuseu Farinera

17/01/2020

[Setac](#)



La maquinària de la col·lecció del museu, ubicada a la fàbrica i els objectes dipositats al magatzem de reserva del museu, tenen un alt component de material de fusta. Atesa la naturalesa de la col·lecció, que no es pot ni desmuntar ni traslladar, cada any es realitza un tractament in situ de conservació preventiva per tal de controlar l'acció dels xilòfags. Fet que fa que durant uns dies el museu resti tancat al públic.

Aquests dies s'han iniciat els treballs preparatoris per tal de realitzar el tractament per part de l'empresa Biotractament Integral de Plagues SL.

Els operaris estan treballant per tal de tractar les bigues estructurals de suport dels paviments de les plantes baixa i primera i per a les llates dels paviments de fusta de la fàbrica de farines combinant un sistema d'injecció i un d'impregnació el producte. Així doncs, el museu restarà tancat del 20 al 23 de gener de 2020, durant el període d'aplicació del producte.

