



**Local**   **Més Notícies**   **Esports**   **Economia**   **Opinió**   **Oci**   **Vida i Estil**   **Comunitat**

ESPORTS | Resultats i classificació de Segona Divisió · Resultats i classificació de Primera Divisió

Diari de Girona » [Comarques](#)

0

La Bisbal d'Empordà

## Roben tres imatges de l'ermita de Santa Llúcia

La policia local contactarà amb patrimoni dels Mossos per si les peces han anat a parar al mercat d'antiguitats

Ddg | 15.12.2010 | 09:42

Les tres imatges que hi havia a l'interior de l'ermita de Santa Llúcia, situada a uns 7 quilòmetres de la Bisbal d'Empordà i que pertany al municipi, van ser robades fa més de 15 dies, segons recollia ahir Totbisbal i va confirmar la policia de la localitat. Fonts policials van assegurar que el cos va ser advertit de la desaparició de les peces a través de l'avís d'una veïna el passat dia 8 de desembre. Els fets, però, s'haurien produït unes dues setmanes abans. A banda de les peces, els lladres també van forçar i manipular un refugi que hi ha just al costat de l'ermita, malgrat que no es van endur res de la instal·lació.

Cal recordar que aquesta ermita, que es troba aïllada enmig de les Gavarres, està sempre tancada amb clau, de la mateixa manera que ho està el refugi. Des de l'avís, la policia està treballant en el cas, recollint documentació i preparant la denúncia per portar el cas al jutjat. Les imatges robades són les de santa Llúcia, sant Baldiri i la Verge del Roser, les quals, segons va confirmar la policia, no tenien gaire valor econòmic, més enllà del sentimental que pugui representar per a la gent del poble.

Fonts policials van assegurar, a més, que també estan treballant en l'escaneig de les imatges per passar-les a la unitat de Patrimoni i obres d'art dels Mossos d'Esquadra, per si les peces han anat a parar al mercat negre d'antiguitats.

### Valor per al poble

Les imatges tenien un valor sentimental per als habitants, ja que feia molts anys que estaven a l'ermita i havien estat elaborades artesanalment. La imatge de la Verge hauria estat feta cap als anys 1940 i construïda d'arboç per un establiment de la localitat. Les altres figures eren de guix i també artesanals, però d'autor desconegut.

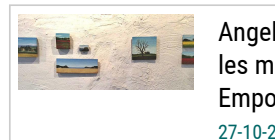
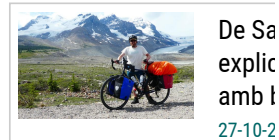
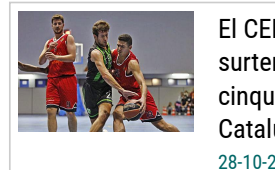
[Compartir a Facebook](#)

[Compartir a Twitter](#)

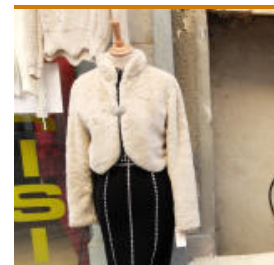
Per comentar has d'[iniciar sessió](#) o [registrar-se](#).

Els comentaris estan subjectes a moderació prèvia i han de complir les [Normes de Participació](#)

## Contingut per a tu



## Galeries: Coma



Obres inacabades al centre hi