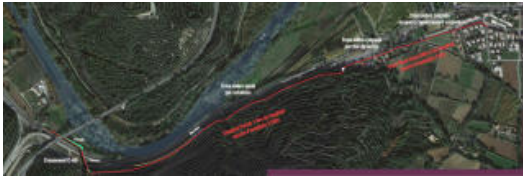


Celrà elabora l'estudi previ per unir el municipi i Girona amb carril bici

L'Ajuntament busca finançament extern per dur a terme el projecte, valorat en 800.000 euros



El traçat que tindrà el futur carril bici - Ajuntament de Celrà

CELRÀ | DDG

L'Ajuntament de Celrà, l'àrea d'urbanisme i mobilitat, va encarregar el maig del 2016 l'estudi previ per fer la connexió mitjançant un carril bici amb Girona.

Actualment, l'àrea d'urbanisme està treballant conjuntament amb l'Ajuntament de Girona per fer possible aquesta connexió, la col·laboració serveix per garantir que els dos municipis executin al mateix temps les obres dins el seu terme municipal per garantir la connexió.

També s'està treballant per buscar finançament extern per poder dur a terme aquest projecte, valorat amb un cost per sobre dels 800.000 euros.

El projecte preveu un traçat que surt de Celrà fins a la connexió amb el terme municipal de Girona sempre pel costat del riu Ter.

El carril s'endinsa en el bosquet que voreja la carretera C-66 fins a l'enllaç viari, on mitjançant una passera elevada ens dos trams es pot salvar aquesta (C-66) i també la plataforma ferroviària fins a aterrar al costat nord on amb una rampa s'arriba a connectar amb el camí que voreja la via del tren que enllaça amb el terme municipal de Girona.

La llargada del carril bici es d'uns 1860 metres en total. L'alcalde i regidor d'Urbanisme i Mobilitat, Dani Cornellà, va manifestar "estic molt satisfet d'aquest estudi previ, durant anys s'ha parlat d'aquesta possibilitat, però fins ara mai ningú havia encarregat res", també va remarcar: "és una demanda recurrent els darrers anys i l'actual equip de govern l'hem prioritzat i treballat per així poder optar a finançament extern per portar-lo a terme".

Font del document:

http://www.diaridegirona.cat/comarques/2016/06/18/celra-elabora-lestudi-previ-unir/789235.html?utm_source=rss