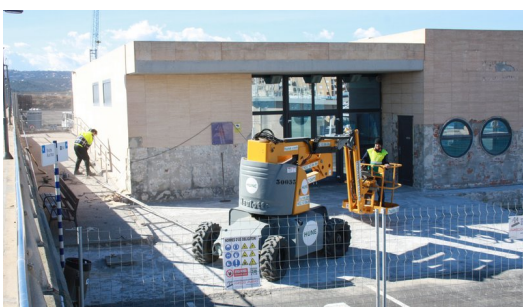


# L'estació marítima de Palamós s'adapta a la normativa Schengen

## Ahir van començar les obres d'ampliació de l'espai de recepció i tria de viatgers i tripulants

### Els treballs han d'estar acabats al mes d'abril



Diversos operaris treballaven ahir arrencant lloses exteriors de l'edifici de l'estació marítima. Foto: JOAN PUNTÍ.

Les obres d'adequació de l'estació marítima del port de Palamós perquè pugui rebre tripulants i passatgers provinents d'un port de fora de l'espai Schengen ja han començat. Ahir diversos operaris de l'empresa que ha guanyat el concurs estaven arrencant lloses de l'exterior i treballaven també en el pendent de sortida que hi ha adossat a l'estructura de protecció del dic exterior. Aquests treballs a l'estació marítima han de servir per dotar l'edifici de més superfície tancada i coberta que faciliti el procés d'acollida de passatgers de fora de l'espai Schengen. Les obres, que hauran d'estar a punt al mes d'abril, costaran 193.000 euros i es faran en dues fases. En la primera, que ja està en marxa, es preveu ampliar

l'edifici per encabir la segregació dels controls segons la procedència dels passatgers, a més de l'espai per als cossos policials que estiguin encarregats d'aquesta vigilància.

Les entrades i les sortides a l'edifici es faran en espais coberts de 65,5 metres quadrats per a l'embarcament de passatgers i 59 per a la sortida dels passatgers cap a Palamós. La incorporació de les instal·lacions portuàries a l'espai Schengen suposa la seva actuació com a frontera marítima exterior i, per tant, permet l'estada temporal a persones que pertanyen a països que no formen part de la UE. En el cas dels creuers això afectaria els passatgers i els tripulants extracomunitaris. La funcionalitat del port de Palamós com a espai Schengen permetrà que qualsevol vaixell de creuer que salpi d'un port que no sigui de la UE pugui venir directament a Palamós sense haver de fer escala abans en cap altre port habilitat com a Schengen, i a Catalunya només hi havia el de Barcelona i el de Tarragona. Aquest estiu passat el port de Palamós ja va actuar provisionalment com a port Schengen, gràcies al desplegament puntual de control fronterer. A partir de l'abril ho podrà fer permanentment.

L'objectiu final de l'habilitació de Palamós com a espai Schengen que va decretar el govern espanyol l'any passat és augmentar el nombre d'escales de creuers i també que Palamós i la Costa Brava puguin atreure més iots provinents de països que queden fora dels acords de Schengen, com ara Rússia, Turquia, Bulgària, Croàcia, el Regne Unit, Xipre i Romania. Al llarg d'aquesta temporada passada, han estat puntuals els vaixells de creuer que han passat per Palamós sense que abans hagin fet escala en algun port habilitat i els que ho han fet ha estat gràcies al desplaçament d'unitats policials de control per a entrades puntuals. El govern català no va afanyar-se més a fer les obres d'habilitació perquè els vaixells de creuer que havien de fer escala a Palamós durant l'estiu passat feia ja molts mesos que estaven contractats.

Publicat a:

-El Punt Avui. Comarques Gironines 16-02-2016 Pàgina 17

Font del document:

[http://www.elpuntavui.cat/noticia/article/1-territori/12-infraestructures/941955-lestacio-maritima-de-palamos-sadapta-a-la-normativa-schengen.html?piwik\\_campaign=rss&piwik\\_kwd=nacional&utm\\_source=rss&utm\\_medium=nacional&utm\\_campaign=rss&f=El+Punt+Avui](http://www.elpuntavui.cat/noticia/article/1-territori/12-infraestructures/941955-lestacio-maritima-de-palamos-sadapta-a-la-normativa-schengen.html?piwik_campaign=rss&piwik_kwd=nacional&utm_source=rss&utm_medium=nacional&utm_campaign=rss&f=El+Punt+Avui)