

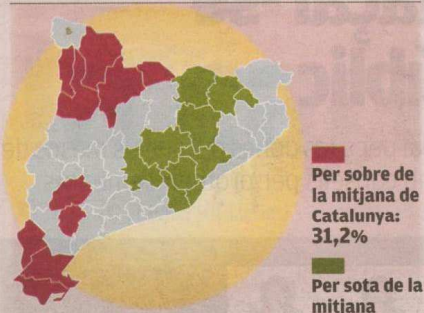
CATALUNYADIGNITAT

VOL VIURE AMB

Indicadors territorials de pobresa (any 2015)

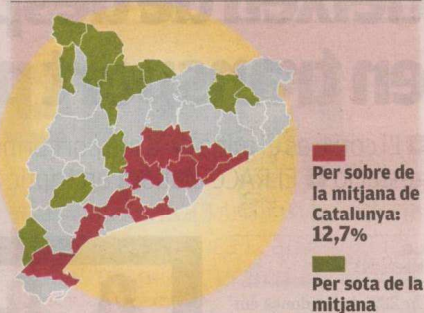
FONT: DEPARTAMENT DE BENESTAR SOCIAL I FAMÍLIA / GRÀFIC: EL PUNT AVUI

% de la població amb rendes inferiors al 60% de la mitjana



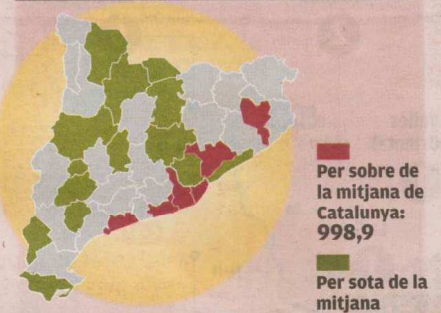
Terra Alta	44,5%	Anoia	30,5%
Montsià	41,8%	Barcelonès	30,2%
Pallars Sobirà	41,8%	Vallès Oriental	29,8%
Garrigues	41,5%	Vales Occ.	29,6%
Alt Urgell	40,9%	Bages	29,5%
Priorat	40,8%	Baix Llobregat	29,1%
Baix Ebre	40,6%	Pla de l'Estany	28,7%
Pallars Jussà	39,9%	Osona	28,3%
Cerdanya	38,1%	Garrotxa	27,8%
Alta Ribagorça	37,8%	Ripollès	26,7%

% d'aturats registrats sobre la població de 16 a 64 anys



Baix Penedès	16,9%	Garrotxa	9,6%
Anoia	15,2%	Segarra	9,1%
Vallès Occ.	14,0%	Garrigues	8,9%
Baix Ebre	13,8%	Terra Alta	8,7%
Vallès Oriental	13,7%	Alt Urgell	8,6%
Garraf	13,7%	Pla de l'Estany	8,6%
Maresme	13,6%	Pallars Sobirà	7,5%
Alt Camp	13,5%	Cerdanya	7,3%
Bages	13,4%	Val d'Aran	6,4%
Baix Camp	13,1%	Alta Ribagorça	6,1%

Mitjana de pensions contributives de la població de 65 anys o més, en euros



Barcelonès	1.076,4	Segarra	806,6
Tarragonès	1.041,6	Alt Urgell	802,4
Baix Llobregat	1.040,8	Montsià	798,8
Garraf	1.020,8	Pallars Sobirà	797,1
Gironès	1.010,0	Pla d'Urgell	790,2
Vallès Oriental	1.005,9	Cerdanya	779,2
Vallès Occ.	992,3	Noguera	774,3
Bages	965,7	Priorat	761,3
Maresme	961,5	Garrigues	739,8
Berguedà	958,6	Terra Alta	721,4

Deu comarques, molt per sota de la mitjana d'ingressos

La Terra Alta és la zona amb un percentatge més gran de rendes pobres, entre els que tenen ingressos ■ Petició als nous diputats d'un pla de xoc per lluitar amb més força contra la pobresa

Carles Sabaté
BARCELONA

La Terra Alta és la comarca amb més rendes inferiors a la mitjana de Catalunya. Hi ha quatre comarques on la població de més de 16 anys que percep rendes té uns ingressos força inferiors al 60% de la mitjana catalana: la Terra Alta, que lidera la classificació i, en menor mesura, el Montsià, el Pallars Sobirà i les Garrigues. Són les dades que te-

nen en compte els ingressos declarats a l'Agència Espanyola d'Administració Tributària (AEAT) i que l'Idescat i el Departament de Benestar Social i Família han utilitzat per fer el primer estudi territorial sobre el risc de pobresa i exclusió social, fet públic ahir, coincidint amb el Dia Mundial de la Pobresa.

Aquest indicador fa referència al gruix de persones que tenen uns ingres-

sos inferiors al 60% de la mitjana de la població catalana. No és directament comparable a la taxa de pobresa, ja que aquesta té en compte tots els individus d'una llar, encara que no percebin cap ingrés, i el percentatge de rendes revisa només els que reben algun ingrés, en forma de sou o subsidi.

En total, una desena de comarques se situen per sota de la mitjana, però de manera folgada. La Terra

Alta és líder en pocs ingressos, amb un 44,5% de rendes inferiors a la mitjana, però les tres següents se situen ben a prop, vorejant el 40%. Completen la desena de comarques amb menys ingressos l'Alt Urgell, el Priorat, el Baix Ebre, el Pallars Jussà, la Cerdanya i l'Alta Ribagorça. Fins a cinc i sis punts per sobre de la mitjana. La meitat de comarques tenen uns ingressos similars a la mitjana. Però n'hi ha

La frase

“Millors polítiques redistributives evitarien futures desigualtats”

Oriol Illa
PRESIDENT TALLA TERCER SECTOR

deu més que tenen rendes i ingressos bastant superiors a la mitjana. El Ripollès, la Garrotxa, Osona i el



Pla de l'Estany lideren aquesta classificació de les que s'acosten més a la mitjana que a les de rendes

MÉS POBRESA

Màxims històrics d'augment de la població en risc

La població en risc de pobresa se situa en 13,6 milions de persones (29%) a l'Estat, dos punts més que el 2013. També hi ha més nens en risc, segons la Xarxa Europea de Lluita contra la Pobresa.

Problemes per pagar medicines i tractaments

Un 13% de les famílies de l'Estat hauran de deixar de comprar medicaments. Un informe de Foessa indica que les famílies interrompran tractaments sanitaris per problemes econòmics.

El fons de pobresa energètica no satisfà les entitats

L'Aliança contra la Pobresa Energètica ha presentat alegacions al decret suspès pel TC, en considerar que hauria d'obligar les subministradores a aportar íntegrament el fons solidari.

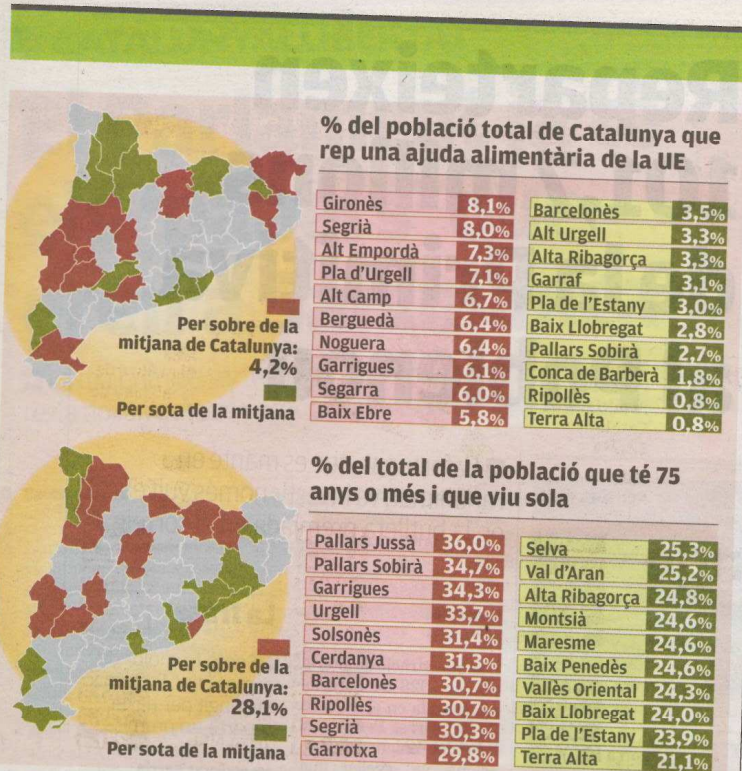


La llum pot ser una despesa excessiva ■ JUDIT FERNÁNDEZ

Educació financera per a famílies en risc

L'Obra Social de La Caixa i l'Institut d'Estudis Financers han signat un conveni de col·laboració per iniciar un programa d'educació financera a famílies en situació de risc. S'impartiran uns 80 tallers

per a 400 famílies, en col·laboració amb una trentena d'entitats socials. L'objectiu és exposar-los les necessitats reals que poden tenir i l'abast de les decisions preses amb les entitats bancàries.



Més de tres mil entitats han demanat als diputats més suport contra la pobresa ■ JUANMA RAMOS

que els pobres, i hi ha menys distància amb la mitjana. Un indicador més que la pobresa esdevé crònica, tal com van alertar ahir els representants de més de tres mil entitats socials en presentar al Parlament la campanya *Pobres zero*. Aquest moviment aprofita la constitució del nou Parlament per recordar la necessitat d'un pla de xoc contra la pobresa a Catalunya. La dotzena de propostes de les entitats van ser recollides per la majoria de partits polítics, excepte el PP. "L'objectiu és que totes les persones disposin de les mateixes oportunitats" i que les mesures siguin d'implantació ràpida", va recordar el president de la Taula d'Entitats del Tercer Sector, Oriol Illa. Entitats i associacions avisen els polítics que es pot fer de "Catalunya un país més just".

Entre les mesures, destaquen la necessitat de noves polítiques d'accés al treball, que no cronifiqui l'atur, una fiscalitat més justa i que persegueixi els defraudadors, i un sistema de rendes mínimes garantides per a tothom. Més enllà de com es plasmi aquest dret -renda mínima o ingressos garantits en funció de la resta d'ingressos o si es té una feina precària-, les entitats socials demanen més garanties sobre la universalitat dels serveis socio-sanitaris i l'habitatge. Tal com recorda Teresa Crespo, presidenta de les Entitats Catalanes d'Acció Social, "la pobresa i la precarietat d'avui no fan altra cosa que garantir la pobresa dels pensionistes de demà". La plataforma va lliurar a la mesa del Parlament i a cada diputat una carta amb les reivindicacions. ■

baixes. És a dir, les persones amb més ingressos que la mitjana estan més repartides pel territori

L'Estat espanyol i Grècia, on més augmenta la pobresa

El nombre de persones arnaçades per la pobresa o per l'exclusió social ha augmentat un 36% a l'Estat espanyol respecte al 2008, i el 29% a Grècia, segons publica l'Oficina estadística Eurostat. Aques-

tes xifres suposen l'augment més alt respecte a les dades dels països de la UE. A més, Grècia és el país on més persones viuen en llars amb volum baix de feina, i l'Estat espanyol està en segon lloc.

Famílies amb problemes greus d'alimentació

La Creu Roja avaluà els casos d'insseguretat alimentària d'entre les 9.000 famílies amb fills de 4 a 12 anys que atenen. L'objectiu de l'estudi és saber si han de reforçar les ajudes.

Club del subscriptor **EL PUNT AVUI**
LLIBRERIA I GELL CLARA 100032 0463435000

www.clubdelsubscriptor.cat
902 22 10 10 De dilluns a divendres, de 8 del matí a 3 de la tarda

OFERTA 2x1

GIRO BOWLING

C. Miquel Martí Pol, 13, 1a planta de Salt

De dilluns a dimecres, de 2/4 de 3 a 12 de la nit.

Dijous i divendres, de 2/4 de 3 a 2 de la matinaada.

De dilluns a divendres, excepte festius i vigílies de festiu

OFERTA 2x1 LIMITADA
Preu de l'entrada: 5,50 €

Lloguer de sabates no inclos

Cal descarregar el val del nostre web i presentar-lo juntament amb la targeta de subscriptor

SORTEIG ACONSEGUÏX 2 ENTRADES GRATUÏTES

PAGAGNINI
Temporada Alta 2015
Yllana i Ara Malikian

Auditori de Girona, diumenge 8 de novembre, a les 12 del migdia

Inscriu-te a www.clubdelsubscriptor.cat o al 902 22 10 10
Tens temps fins al dijous 22 d'octubre. Molta sort!

OFERTA 2x1

PARK HOTEL San Jorge *****
Costa Brava
WINTER & SUMMER COLOURS SPA

Ctra. Palamós, s/n de Calonge-Platja d'Aro

Horari: De 10 del matí a 2/4 de 2 del migdia i de 4 a 2/4 de 9 del vespre

OFERTA 2x1 LIMITADA
AL CIRCUIT SPA

Oferta circuit Spa: Preu 10 €

Oferta en tractaments (sempre sobre tarifa més elevada)

Reserves: 972 65 23 11 (cal fer reserva prèvia per telèfon)

Cal presentar la targeta

CIRC RALUY
Presenta 'Altius'
Nou espectacle

Al costat del Palau de Fires - pont de Fontajau (pg. de la Devesa, Girona).
Del 22 d'octubre al 8 de novembre

OFERTA 2x1 LIMITADA

PVP - Segons zones
Preus a partir de 10 euros

Pagament i reserves directament a les taquilles del circ

OFERTA

PITCH & PUTT CASTELLÓ D'EMPÚRIES

Ctra. Figueres-Roses, km 7,2 de Castelló d'Empúries

Obert tot l'any de 9 del matí a 8 del vespre

OFERTA LIMITADA
Oferta 2x1 'Green fees': 18 €
Classes: 10 € per persona

Reserves: 972 15 62 10 (cal fer reserva prèvia per telèfon)

Cal presentar la targeta

SORTEIG ACONSEGUÏX 2 ENTRADES GRATUÏTES

PAROLE, PAROLE
Grup de Teatre El Mirall de Blanes. Mostra de Teatre Amateur Memorial Emili Bota 2015

Teatre Municipal de Caldes de Malavella, diumenge 25 d'octubre, a les 7 de la tarda

Inscriu-te a www.clubdelsubscriptor.cat o al 902 22 10 10
Tens temps fins al dimarts 20 d'octubre. Molta sort!

SORTEIG ACONSEGUÏX 2 ENTRADES GRATUÏTES

INFIDELITI
IncrediXendo

Espai La Pineda de Sant Gregori, dissabte 31 d'octubre, a les 9 del vespre

Inscriu-te a www.clubdelsubscriptor.cat o al 902 22 10 10
Tens temps fins al dijous 22 d'octubre. Molta sort!