

La llevantada remet després de deixar entre 100 i 260 litres al Ripollès

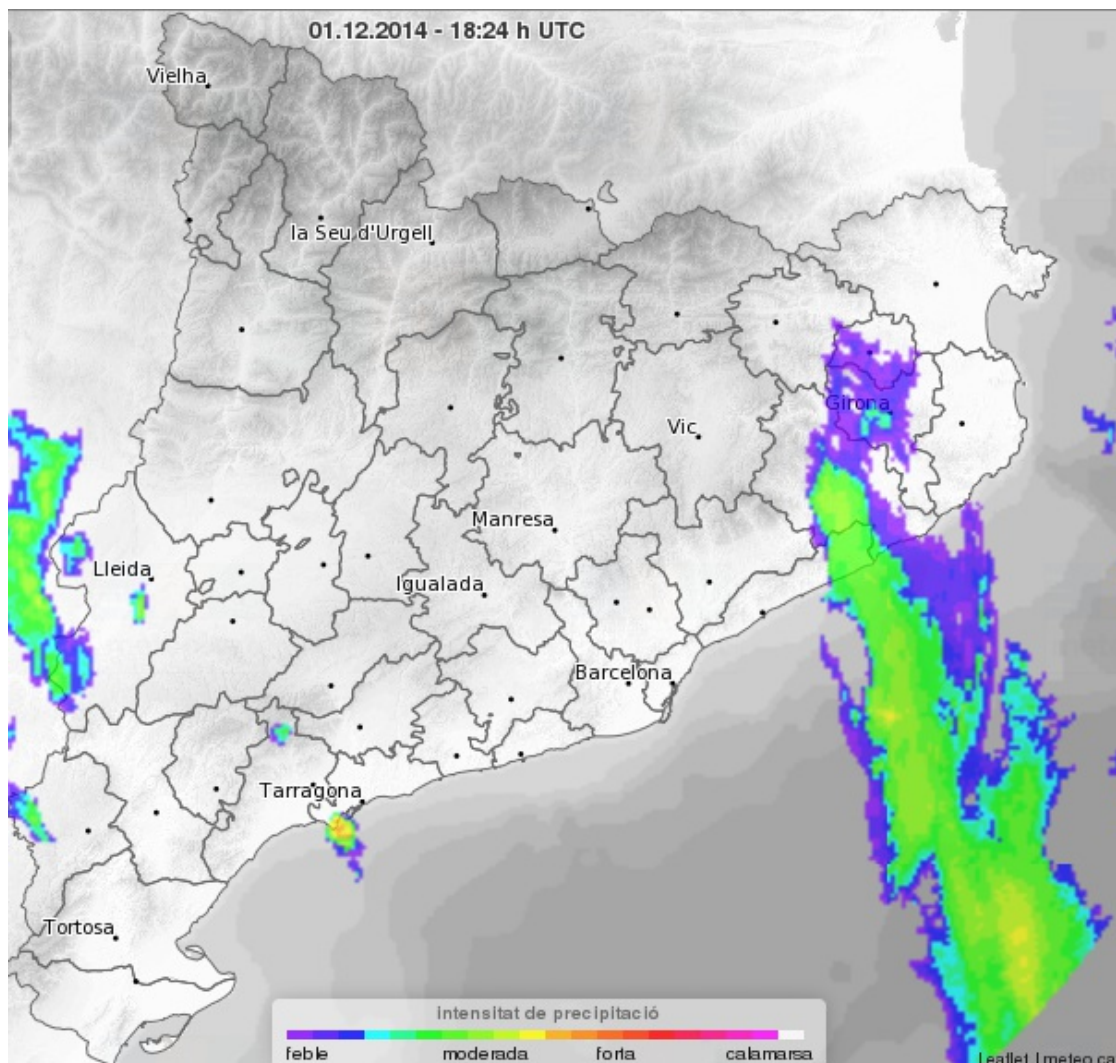
El cabal del Ter continua baixant i s'apropa als 200 metres cúbics després d'arribar als 500 | Els Bombers han realitzat una vintena de sortides, per inundacions de baixos i en vies secundàries

Fotos de la [llevantada del novembre al Ripollès](#)

[Principals incidències de la llevantada al Ripollès](#)



El Freser, entre Ribes i Queralbs aquest diumenge. Foto: Laia Deler



La llevantada ja és història. Aquesta perturbació de llibre ha complert els pronòstics i ha acabat deixant entre 100 i 260 litres al Ripollès. La treva que es va produir a partir de la mitjanit de dissabte i que es va allargar fins a primera hora de diumenge va permetre que els cabals del riu baixessin després d'arribar a límits preocupants. A Ripoll, per exemple, el Ter va fregar els 500 metres cúbics per segon, cent vegades més que l'habitual. Aquest matí el nivell continua baixant i se situa a l'entorn dels 220 metres cúbics després que les precipitacions d'ahir el fessin repuntar.

Les abundants precipitacions -que des de l'inici de l'episodi han deixat entre 100 i 2060 litres- no han causat incidències molt importants. La més greu [va ser la inundació del Casal de Cultura de Ribes de Freser](#), als baixos del Teatre Municipal, així com d'un garatge del passeig d'Àngel Guimerà. També es van registrar petites esllavissades a la C-17 a Ripoll, a la GI-400 a Toses i a la carretera d'Espinavell. Precisament les esllavissades i el cabal del Ritort van obligar a tallar la pista forestal que uneix aquest nucli del municipi de Molló amb Setcases.

A la capital de la comarca es va tallar l'accés a la font del Tòtil -punt on el Freser acostuma a sortir de mare- i també es va registrar un petit desbordament a la zona dels rentadors de can Pòlit. A Camprodon i a Ribes de Freser el cabal del riu també va fer patir en punts com el carrer Sant Roc i el pont de la Letona, respectivament. A Planoles la força del Rigard es va endur la palanca que uneix l'alberg amb els Maristes.

Més de 200 litres acumulats

L'episodi de pluja que es va iniciar dijous al vespre s'ha tancat amb més de 200 litres a molts punts de la comarca, especialment a la Vall de Camprodon. En aquest sentit destaquen els 264 de Molló, els 226 de Llanars i els 203 de Sant Pau de Segúries. També s'han superat els 200 a Núria (207,6) i a Sant Joan de les Abadesses (217). Altres registres importants són els 184 de Ribes de Freser i els 180 de Camprodon mentre que a Gombrèn (104) i Ripoll (114) les acumulacions han estat menors.

La cota de neu, en general, ha estat més elevada del previst. Malgrat que puntualment ha baixat a 2.100-2.200 en molts moments ha pujat fins a 2.300-2.400 metres, fet que encara ha contribuït a augmentar més els cabals del rius i rieres. Finalment, segons el Servei Meteorològic de Catalunya, s'han acumulat 68 centímetres a Ulldeter (2.410 metres) i 2 cm a Pastura (1.999 metres), gràcies a la neu de la darrera matinada.

Aquest dilluns el temps no acabarà de fer net i no es descarten quatre gotes al llarg de la jornada. El temps millorarà a mesura que avanci la setmana amb unes temperatures que aniran a la baixa i acabaran pràcticament amb fred prehivernal.



Un camí veïnal de Molló, tallat per la força del riu Ritort. Foto: Ajuntament de Molló



El Freser a Ribes, amb menys cabal aquest diumenge al matí. Foto: Laia Deler



El Ter, al límit, al pas per Camprodon (dissabte a la nit). Foto: Dani Rodríguez



El Freser a Ribes, dissabte a la nit Foto: Laia Deler



El cabal del Ter a Ripoll, dissabte a la tarda. Foto: Arnau Urgell

Pluja dilluns 1 de desembre (acumulat des de dijous)

Camprodon: 1,4 litres (180,4 litres)
Gombrèn: 0,4 litres (104,0 litres)
Llanars: 1,6 litres (226,4 litres)
Núria: 21,6 litres (207,6 litres)
Molló: 1,2 litres (264,4 litres)
Planoles: 1,8 litres (132,8 litres)
Ribes de Freser: 2,2 (184,0 litres)
Ripoll: 1,0 litres (114,5 litres)
Sant Pau de Segúries: 0,1 litres (217,0 litres)
Sant Joan de les Abadesses: 217,0 litres (acumulat)

Pluja diumenge 30 de novembre

Camprodon: 43,8 litres
Gombrèn: 18,2 litres
Núria: 61,7 litres
Molló: 68,2 litres
Planoles: 24,8 litres
Ribes de Freser: 29,8 litres
Ripoll: 27,5 litres
Sant Pau de Segúries: 44,0 litres

Pluja dissabte 29 de novembre

Abella: 164,0 litres

Camprodon: 107,6 litres
Gombrèn: 64,6 litres
Núria: 90,0 litres
Molló: 141,3 litres
Ribes de Freser: 108,8 litres
Ripoll: 57,6 litres
Sant Pau de Segúries: 125,7 litres

Pluja divendres 28 de novembre

Abella: 53,3 litres litres
Camprodon: 26,8 litres
Gombrèn: 19,0 litres
Molló: 50,5 litres
Núria: 33,2 litres
Planoles: 24,2 litres
Ribes de Freser: 40,4 litres
Ripoll: 25,4 litres
Sant Pau de Segúries: 27,7 litres

Pluja dijous 27 de novembre

Abella: 0,4 litres
Camprodon: 0,8 litres
Molló: 3,2 litres
Núria: 1,1 litres
Planoles: 1,8 litres
Ribes de Freser: 2,8 litres
Ripoll: 3,0 litres
Sant Pau de Segúries: 5,7 litres
Ulldeter: 5,7 litres

Pluja dimecres 26 de novembre

Abella: 1,8 litres
Camprodon: 5,2 litres
Molló: 3,6 litres
Núria: 6,9 litres
Ribes de Freser: 5,6 litres
Ripoll: 7,6 litres
Sant Pau de Segúries: 7,3 litres
Ulldeter: 4,1 litres