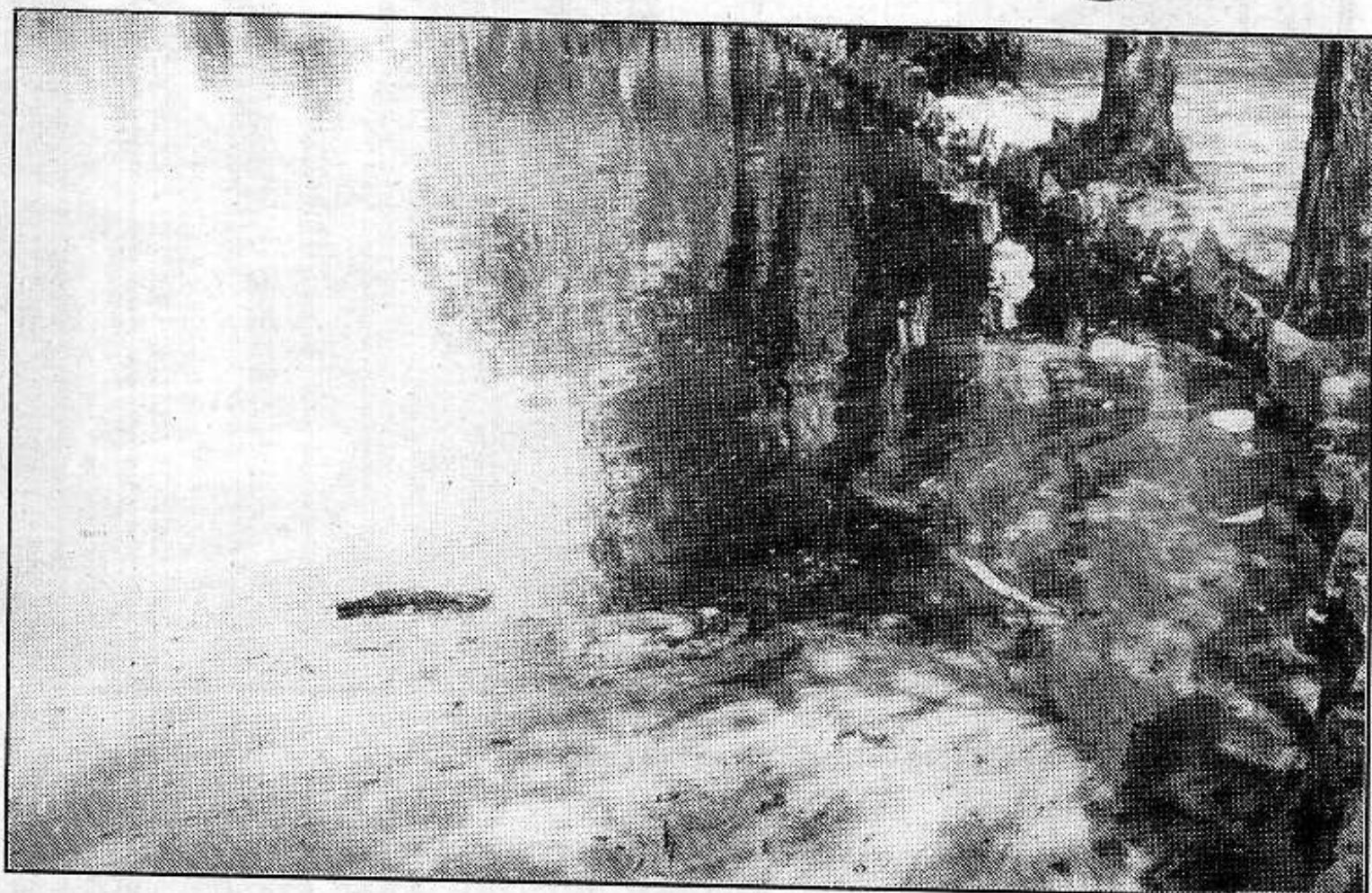


Puigcerdà

Brossa i porqueria a l'estany, a causa de l'entrada d'aigua



FRANCESC MONZÓ

■ Actualment s'està treballant per treure la brossa de les aigües de l'estany

Darrerament l'estany de Puigcerdà presenta un aspecte més degradat a causa de l'acumulació de brutícia provinent de l'entrada de cabal d'aigua que nodreix aquest llac.

Segons fonts de l'Ajuntament de Puigcerdà, s'hi ha acumulat brutícia des que es van obrir les com-

portes d'entrada de cabal d'aigua que arriba al llac. De tota manera, però, la persona encarregada de netejar les aigües del llac aquests dies està treballant amb més intensitat per treure la brossa acumulada als racons, que ofereix molt mal aspecte, segons comentaris dels veïns de la

zona. Aquest funcionari és el mateix que alimenta la fauna de l'estany.

Segons Carme Vigué, regidora de Cultura i Festes de l'Ajuntament, quan el canal està tancat durant molt de temps s'omple de brossa, fet que provoca que, quan s'obre, porti la porqueria cap a l'estany.