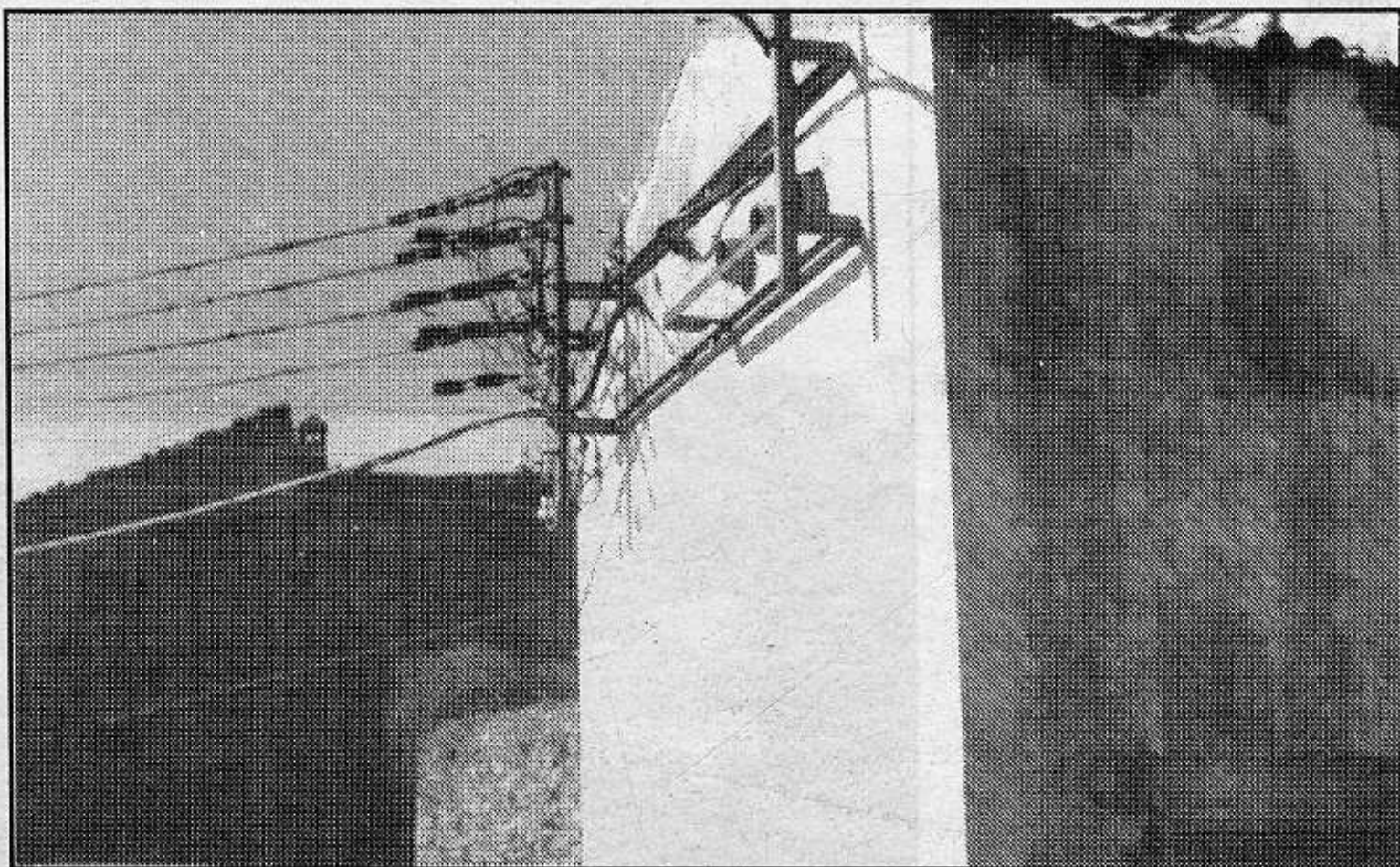


Bellver de Cerdanya

L'Ajuntament estudia l'ampliació de l'enllumenat



R. P./PONT

■ L'Ajuntament vol instal·lar un nou transformador per garantir el subministrament

L'Ajuntament de Bellver de Cerdanya ha decidit elaborar un projecte tècnic per trobar la solució per als problemes d'enllumenat de carrers que hi ha des de fa temps en aquest municipi. Una bona part de les deficiències detectades a la xarxa d'enllumenat prové del transformador que hi ha situat al carrer Muralla,

que no té prou potència per fer el subministrament d'energia elèctrica a tot el nucli de Bellver, tenint en compte el seu creixement continu.

Per tant, l'Ajuntament i tècnics especialitzats en el tema faran un projecte de l'enllumenat de la població i estudiaran la possibilitat que s'installi un altre trans-

formador. Aquest transformador s'instal·laria en una caseta que ja hi ha construïda al final del carrer Sant Antoni, i cobriria tota la zona baixa del poble.

També és previst fer una revisió de tots els fanals per tal de completar així la millora de l'enllumenat de la població. Informa R.B./Pont.