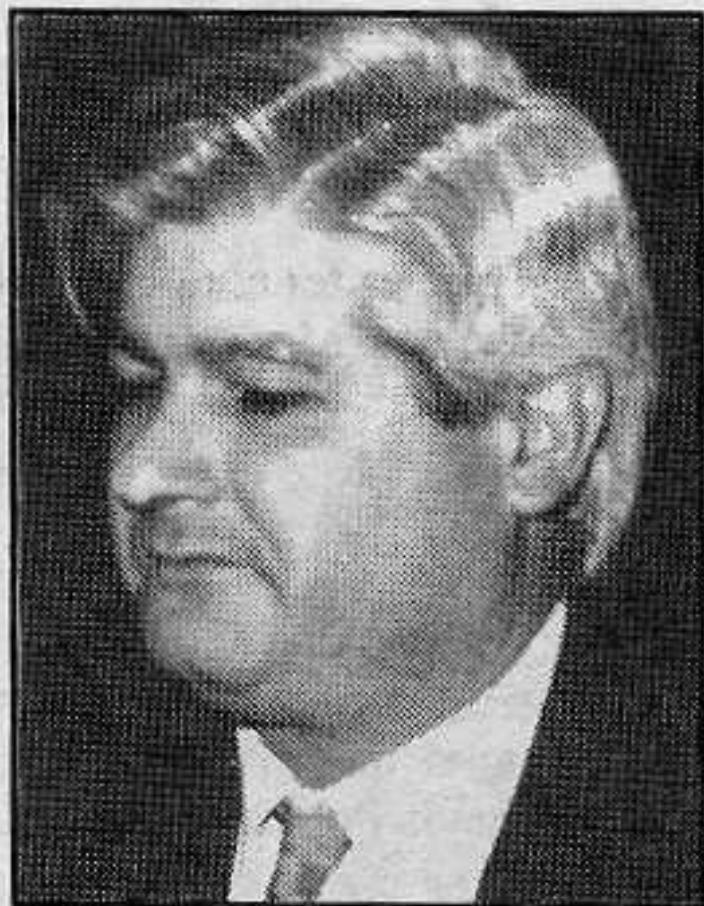


# LAPIDARI



«*Fer de pagès, malauradament, de mica en mica s'està acabant*» (Andreu Ortín, alcalde de Montellà-Martinet, a la Cerdanya). Malauradament, és ben cert que minva el nombre dels qui fan *de pagès*, perquè el camp cada vegada dóna per viure a menys persones, si es pretén que sigui una vida digna i no una mala vida esclava. En canvi, el que no minva poc ni gens és el nombre d'aquells que *es fan el pagès*, que és tota una altra cosa. Aquest, més aviat augmenta.