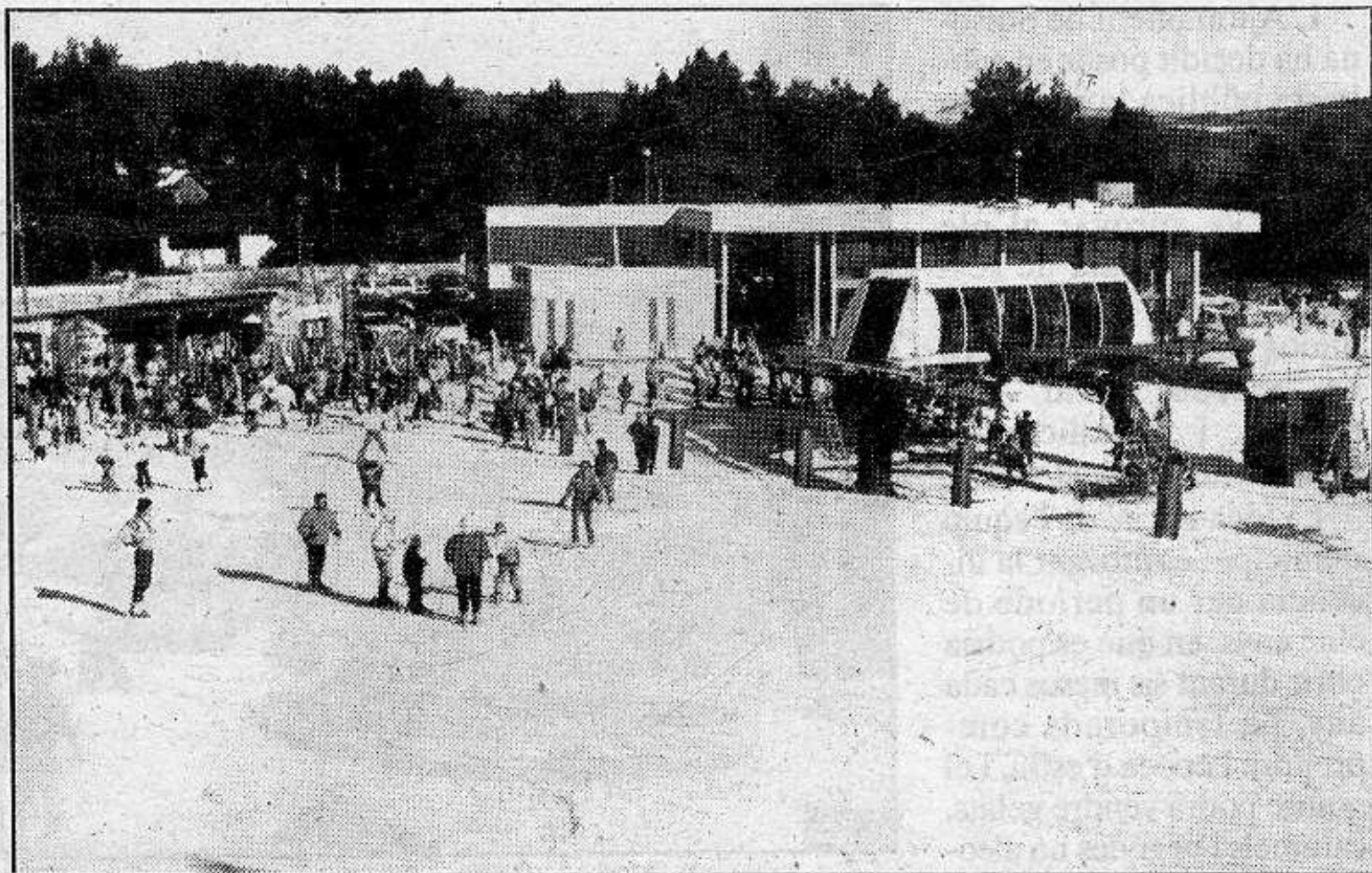


La Molina

La millor temporada d'esquí en vint anys



■ A La Molina hi ha satisfacció general pel ressò obtingut entre els aficionats

L'estació d'esquí de La Molina ha gaudit aquest any de la millor temporada dels darrers 20 anys pel que fa a l'afluència d'esquiadors. Aquest any han fet estada a l'estació d'esquí més de 200.000 esquiadors.

Segons ha manifestat a Regió7 el director de l'esta-

ció, Joan Sala, aquesta afluència ha estat deguda a un conjunt de causes que feia molts anys que no es donaven, com ha estat unes nevades regulars i unes temperatures que han permès la fabricació de neu artificial des de primers de desembre i fins ara.

Per la seva banda, tant Masella com les estacions d'esquí de fons de Lles de Cerdanya i d'Aràns han aprofitat la neu caiguda i els darrers dies de setmana santa les estacions cerdanes ha aconseguit un ple gairebé històric. Informa Francesc Monzó.