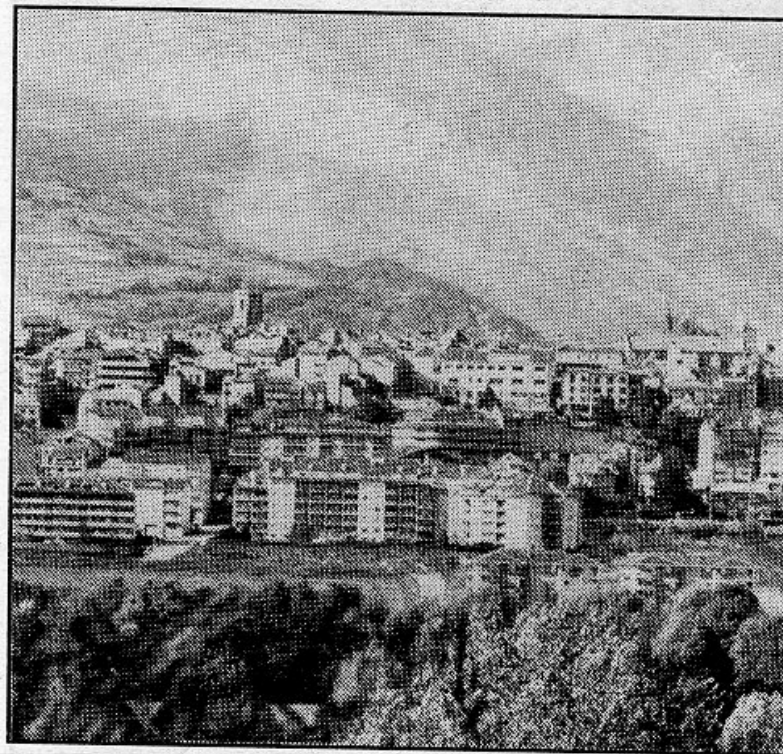


# Un ple absolut de gent ha fet vessar la Cerdanya

Aquesta setmana santa la comarca de la Cerdanya ha enregistrat un dels plens en l'ocupació hotelera més important dels darrers anys. La gran afluència de visitants ha consolidat l'oferta cerdana per a aquestes festes. La bona temporada d'esquí que han tingut les estacions de la zona ha estat el detonant de l'èxit de convocatòria aconseguit a la comarca.

Aquesta gran afluència de gent ha fet que els visitants de darrera hora hagin tingut veritables problemes per trobar una habitació, i en alguns casos aquesta recerca s'ha convertit en un veritable viacrucis a través de tota la comarca.

Els turistes aficionats a l'esquí han pogut gaudir d'aquest esport durant tots els dies. Les estacions han pogut obrir la majoria de les instal·lacions, i amb neu de bona qualitat per practicar els esports blancs. El bon temps també ha acompanyat durant aquestes



ARXIU

■ La Cerdanya ha viscut una setmana santa de les millors dies.

La capital de la comarca, Puigcerdà, ha estat el lloc on s'han reunit els turistes a l'hora de sortir a la nit. Les discoteques i bars han estat plens totes les nits de jovent, que ha ocupat al màxim aquests establiments.

Tot i l'aglomeració de vehicles i el volum de circulació que hi ha hagut des del començament de setmana santa, fonts de la Policia Local de Puigcerdà han dit que no s'ha hagut de destacar cap incidència important. Informa Rosa Giménez.

**Fer de l'esquí una sola oferta** — Per a la propera temporada d'esquí les estacions de la Cerdanya d'administració catalana podrien incorporar-se al sistema de forfaits que fan servir a les estacions de la Cerdanya francesa i del Capcir, si la iniciativa que en aquest sentit proposen els responsables de l'organisme Les Neus Catalanes, que agrupa les estacions franceses, té èxit.

Aquesta situació permetria que, un cop adquirit el forfait, fos vàlid per a qualsevol estació d'esquí, amb l'avantatge de mobilitat que això comporta per als practicants d'aquest esport, els quals podrien escollir les pistes en funció de les seves preferències o de la situació de la neu en el moment concret.

La consideració de totes les estacions d'esquí de la Cerdanya i del Capcir com a un símil de mancomunitat té l'aval de l'Associació de Municipis de la Cerdanya, que té la voluntat de propiciar l'acord entre els seus responsables.