

FET DIVERS

Els 'antipeatge' anuncien retencions per a dilluns

BERGA

MONTSE GALERA

Dilluns que ve és el dia escollit per la Coordinadora Antipeatge per provocar un embussament a l'eix del Llobregat, aprofitant que la carretera anirà plena de cotxes en plena operació retorn. Per tal d'aconseguir els seus propòsits, la coordinadora ha convocat els conductors del baix Berguedà, del centre de la comarca i de l'alt Berguedà que es vulguin sumar a l'acte de protesta perquè circulin per l'eix, en direcció a Manresa, en hores diferents i mantenint el seu automòbil a una velocitat de quaranta quilòmetres per hora.

La coordinadora pretén amb aquesta actuació que els responsables de l'empresa del túnel del Cadí hagin de negociar amb la plataforma d'alcaldes l'augment del descompte per als usuaris de les comarques limítrofes amb el túnel. Aquest descompte ha quedat fixat, ara per ara, en un 25 % i la coordinadora demana que el descompte arribi fins al 50 %.

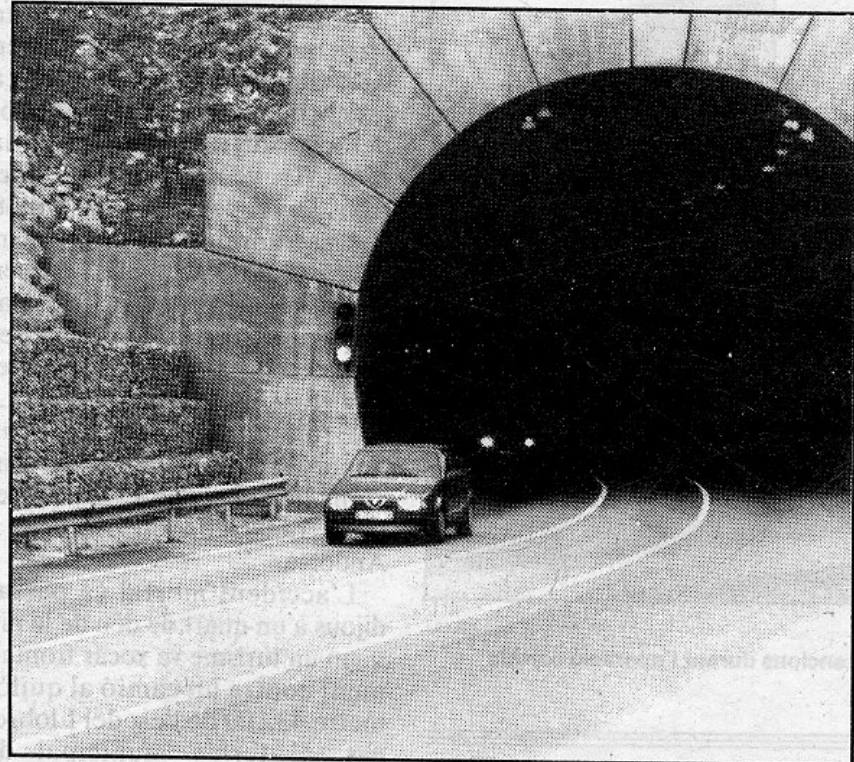
Amb aquest anunci la coordinadora reprèn les actuacions

contra les tarifes del peatge del túnel del Cadí després d'haver paratitzat durant els últims caps de setmana les protestes. La coordinadora expressa així el desacord amb els resultats de la reunió entre una plataforma d'alcaldes de la comarca i el conseller d'Obres Públiques de la Generalitat feta el dia 22 passat. Després de la reunió el descompte per als usuaris de les comarques del Berguedà i de la Cerdanya va continuar fixat en un 25 %.

Joan Manuel González, portaveu de la coordinadora, ha explicat que, segons va manifestar el conseller Molins, l'actual descompte del 25 % suposa que el túnel deixi d'ingressar nou milions de pessetes anuals. «*En el cas que el descompte fos del 50 %, que és el que demanem nosaltres, l'empresa del túnel deixaria d'ingressar, no pas de perdre, divuit milions, que és una quantitat que no ens sembla exagerada*», ha dit González.

D'altra banda, Joan Manuel González ha manifestat que els membres de la coordinadora valoren molt positivament el resultat d'altres punts que la pla-

La Coordinadora Antipeatge provocarà embussos a l'eix del Llobregat dilluns que ve, en plena operació retorn



ARXIU

■ Dilluns, l'Eix pot convertir-se en un viacrucis per als automobilistes

taforma d'alcaldes va negociar amb el conseller Joaquim Molins el dia 22 passat. Per exemple, el conseller es va comprometre a dotar la zona afectada amb una línia d'autobusos que faria el tram des de Barcelona a la Cerdanya, i es començarà

l'estudi topogràfic, de possible impacte ecològic i de viabilitat de la carretera de coll de Pal. Segons la coordinadora aquesta carretera és necessària per al desenvolupament del turisme ja que uniria el Berguedà amb la Molina.