

Guils de Cerdanya

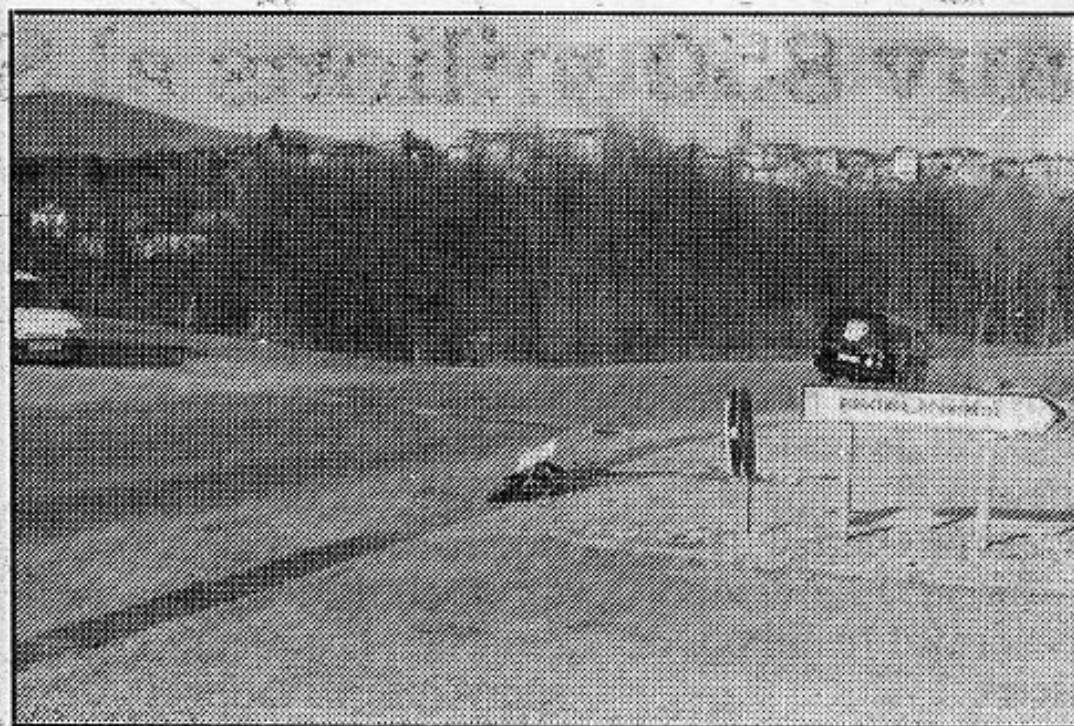
Accés nou des de la carretera de la Seu

El ministeri d'Obres Públiques començarà, la setmana vinent, les obres d'acondiciament de la cruïlla de la carretera N-260 de Bellver de Cerdanya a Puigcerdà amb la d'acces a Guils de Cerdanya i la zona esportiva de Guils. La millora en aquest indret permetrà solucionar els problemes que hi havia a causa de la mala senyalització.

La zona és especialment conflictiva, ja que en

aquesta cruïlla es troben els vehicles que avancen en direcció a Bellver o a l'inrevés, els que volen girar cap a Guils de Cerdanya i els que giren cap a la zona esportiva i cap al complex de Puigcerdà Residencial.

El projecte de remodelació d'aquesta cruïlla contempla la construcció d'una illeta central convenientment senyalitzada dels accessos a Guils i al complex residencial. Rosa Giménez.



FRANCESC MONZÓ

■ Amb la nova placa rodona s'evitaran embussos de trànsit