

SEGURETAT

Només marcant un número de telèfon es pot saber quin risc d'allaus hi ha en qualsevol punt de la serralada pirinenca

Allaus de neu, un risc evitable

El Servei Geològic informa per telèfon de l'estat de la neu al Pirineu

ENRIC MONNÉ

Molt pocs esquiadors saben que a hores d'ara a Catalunya hi ha un servei d'informació al seu abast sobre el risc d'allaus a tot el Pirineu. Aquest servei es va posar en funcionament el mes de desembre passat i consisteix en l'elaboració d'un butlletí setmanal sobre l'estat de la capa de neu. Utilitzar aquest servei pot estalviar accidents tràgics com els dels darrers dies.

El responsable d'aquest servei —que depèn de la Generalitat— és el manresà Pere Martínez, el qual explica que la gènesi d'aquest projecte es remunta a «uns quatre anys enrera, en què a l'estat hi havia una manca total de coneixement del fenomen de les allaus, per la qual cosa vam participar en cursos a l'estranger. Després ens vam plantejar dos objectius: elaborar una cartografia del Pirineu per tenir documentat on pot haver-hi allaus i, d'altra banda, oferir informació d'aquest risc als esquiadors que practiquen l'esport fora de les pistes».

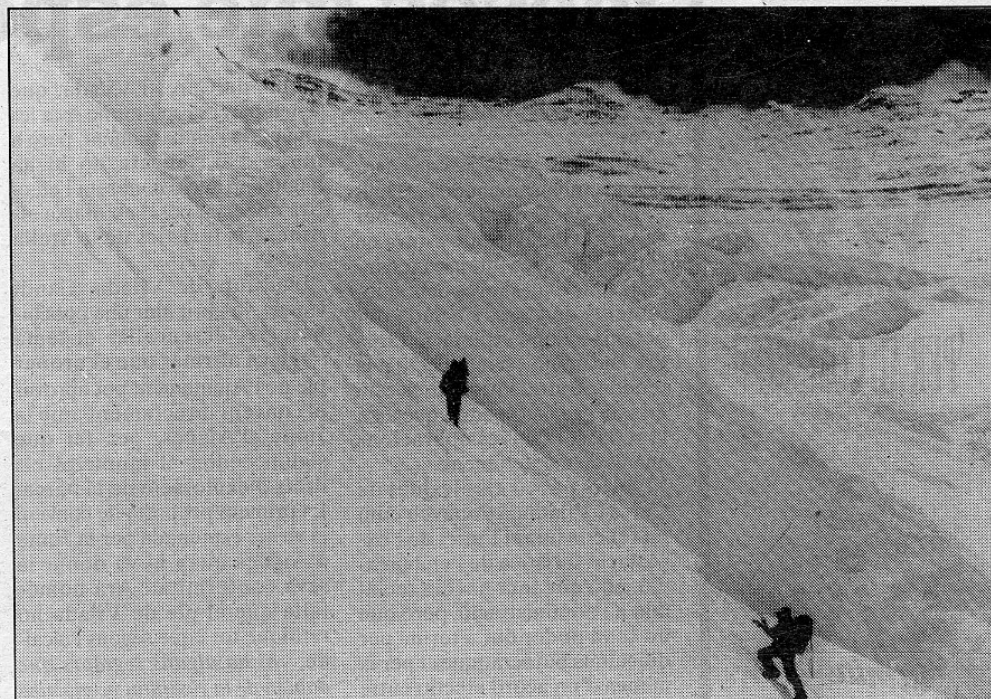
Durant el lapse de temps que separa la gestació del projecte i la seva posada en funcionament, el Servei Geològic de Catalunya ha organitzat un parell de cursos d'observadors de nivometeorologia, als quals va assistir personal de les estacions d'esquí, bombers, guàrdies de refugis, etc. al qual es va donar a conèixer l'evolució de la capa de neu. El pas següent va ser la constitució d'una xarxa d'observació que cobreix el Pirineu.

Un manresà al capdavant d'aquest nou servei

El butlletí de risc d'allaus s'elabora cada dijous de cara al cap de setmana. Si hi ha precipitacions de neu durant aquests dies, se n'elabora un altre. Les estacions d'esquí i els refugis de muntanya trameten al Servei Geològic de Catalunya dades diàries sobre l'estat de la neu, temperatures, canvis... Per tal que la previsió sigui més efectiva per als esquiadors, s'ha fragmentat el Pirineu en vuit zones que poden tenir riscos d'allaus ben diferents: la Vall d'Aran, l'Alta Ribagorça, l'alt Pallars Sobirà, l'alt Pallars Jussà i el Pallars Sobirà, la Cerdanya Nord, la Cerdanya Sud, el Prepirineu i el Pirineu Oriental.

Segons Pere Martínez, cap del servei, «no hi ha zones on hi hagi més risc que en altres, sinó que el perill d'allaus depèn de la situació meteorològica del moment. Per això és tan important la previsió setmanal».

El butlletí de previsió d'allaus, a més d'enregistrar-se en un contestador automàtic, s'envia per fax a totes les estacions d'esquí, als grups de socors de muntanya dels bombers, als refugis i a protecció civil. El nombre de trucades que rep setmanalment el Servei Geològic de Catalunya ha



ARXIU

■ El Servei Geològic pretén evitar accidents desgraciats com els que hi ha hagut darrerament

anat augmentant. De la quinzena setmanal durant els primers mesos de funcionament del servei s'ha passat a les gairebé cinquanta del darrer mes. A tot l'estat no hi ha cap més comunitat que tingui un servei similar al català, però a països alpins com França i Suïssa fa prop de 50 anys que es fan previsions d'aquesta mena. Pere Martínez pensa que «aquest servei de seguretat és fonamental i els esquiadors haurien de tenir-lo tant o més en compte que la informació meteorològica».

El Servei Geològic de Catalun-

ya ha editat un tríptic informatiu en el qual es recullen les principals normes de seguretat que tots els esquiadors haurien de tenir en compte en relació amb els allaus.

Bàsicament hi ha tres tipus d'allau: la de neu pols, que es produeix durant o poc després de nevades intenses amb temperatures baixes; la de neu molla, que es dona normalment a la primavera; i la de placa, normal a les vessants obertes de forma convexa i molt freqüent al Pirineu.

Tres consells bàsics poden fer que un esquiador no pateixi les

conseqüències fatals dels desprendiments de neu: evitar les rutes que siguin propenses a les allaus de la placa, tornar al refugi al migdia per evitar les hores durant les quals fa més calor a la primavera per tal de no ser atrapat per una allau de neu molla i no sortir en el cas que hi hagi hagut nevades intenses, ja que faciliten les allaus de neu de pols.

L'esquiador previngut només ha de marcar el 426 91 84 del Servei Geològic o bé el 238 31 35 de l'Associació Catalana d'Esquí de Muntanya.