

Com a mesura per augmentar l'operativitat dels salvaments que es fan en helicòpter, s'ha posat en marxa un pla per construir 31 bases arreu del Pirineu català

INFRASTRUCTURES

La Generalitat apropa els helicòpters de salvament

JORDI SIMON

Les comarques del Berguedà, el Solsonès i la Cerdanya comptaran amb un total de deu punts perfectament preparats per a l'aterratge i enlairament d'helicòpters d'auxili, dins el pla de construcció d'una xarxa de bases per a aquests aparells que ha iniciat la Generalitat. La finalitat d'aquesta xarxa és augmentar l'operativitat dels serveis d'auxili i salvament a les zones de muntanya de Catalunya.

Dins el pla elaborat per la direcció general de Transports, hi ha tres nivells diferents d'heliports, amb més o menys equipaments. En tot el Pirineu català són previstes tres bases principals, dotades dels serveis de camp d'aterratge, hangars, assortidor de carburant, etc. Una d'aquestes bases és prevista a l'aerodrom d'Alp, a la Cerdanya, i serà la base més important a l'est de tota la xarxa. D'altres bases importants s'instal·laran a Viella i Tírvia (Pallars Sobirà). Com a complement d'aquestes tres bases, la xarxa preveu unes altres quatre bases de suport, que se situaran a Berga, Solsona, Tremp i Ripoll.

Mentre a Solsona la base que consta en els plans de la Generalitat és la que ja existeix, que és privada, a Berga ha de ser de nova construcció. Aquest heliport és previst a la zona de la Menfis, on l'Ajuntament ja està gestionant l'adquisició dels terrenys.

El Berguedà, el Solsonès i la Cerdanya tindran tres bases i set helisuperfícies

Les bases de suport, com les previstes a Berga i Solsona, tindran una zona d'aterratge i senyalització, però no disposaran de

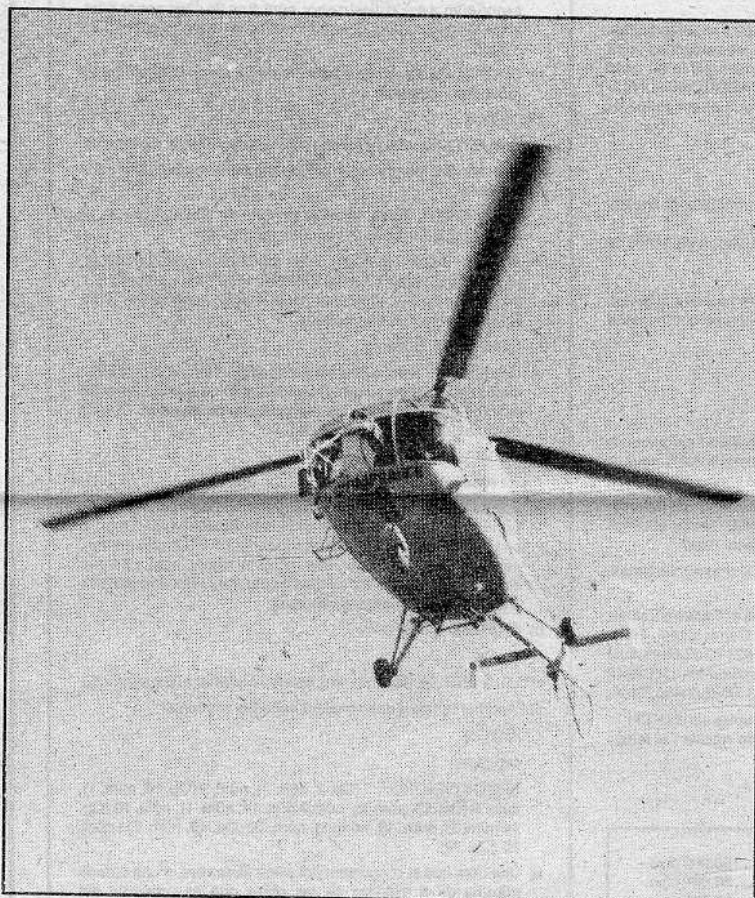
tots els serveis previstos a les bases principals. Com a complement, la xarxa prevista per la Generalitat ha planejat un total

de 24 helisuperfícies, on els helicòpters podran aterrar i enlairar-se. A la comarca del Berguedà, n'hi haurà una a la Pobla de Lillet; a la del Solsonès, a Sant Llorenç de Morunys i al Port del Comte i, a la de la Cerdanya, a la Molina, Masella, Bellver i Lles. La major part d'aquestes helisuperfícies és prevista en el respectiu pla comarcal de muntanya, amb inversions de l'ordre dels 5 als 10 milions de pessetes cadascuna.

La inversió global de tota la xarxa es calcula que serà d'uns 350 milions de pessetes. Les bases seran de titularitat pública, i les gestionaran els ajuntaments o els consells comarcals. Es preveu que per a l'any 1994 ja funcionarà tota la xarxa d'heliports.

A tot Catalunya hi ha censats uns 20 helicòpters, sense comptar amb els de les forces de seguretat. La major part d'aquests aparells té la base a Sabadell.

Encara que la xarxa d'heliports és prevista per als serveis d'auxili i salvament a les zones més allunyades de la costa, també es preveu que les bases serveixin com a punt de referència per a determinades operacions en les quals s'utilitzen aquests aparells, com instal·lació de torres d'alta tensió o tasques relacionades amb l'agricultura, medi ambient, etc.



■ Els helicòpters actuen sovint per evacuar accidentats

ARXIU