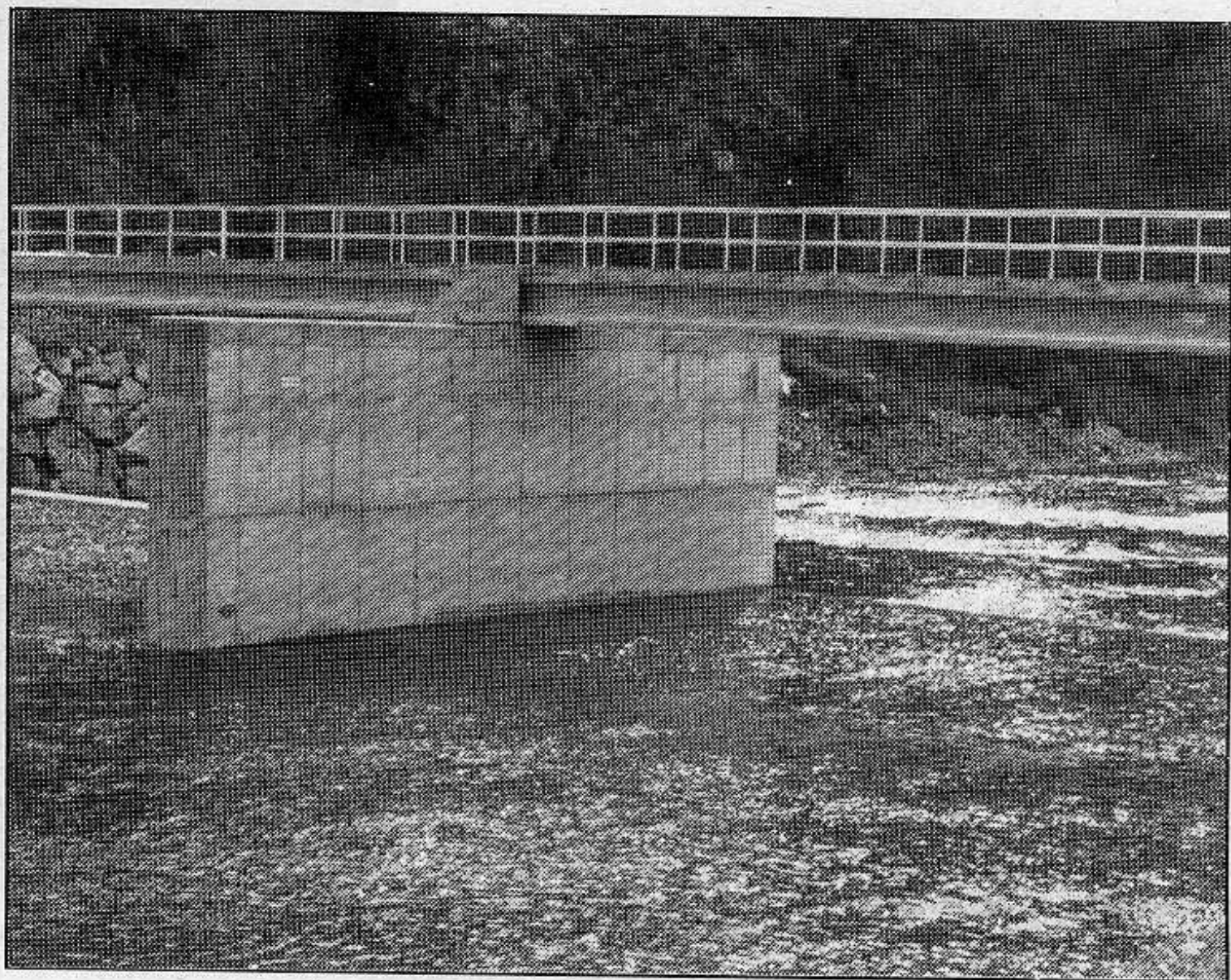


All-Isòvol

Controlaran el cabal del riu Segre



FRANCESC MONZÓ

■ En aquest indret es vigilaran les aigües del riu Segre per evitar ensurts

La Confederació Hidrogràfica de l'Ebre construeix una estació per controlar el cabal de la conca alta del riu Segre a l'estret d'Isòvol. L'obra es fa per determinar les diferents fases de creixement del riu al llarg de l'any.

Segons fonts de la confederació, aquesta estació de control és totalment necessària per prevenir els possibles creixements sobtats que experimenta el riu en èpoques de pluja, i també per tal de preveure les possibles inundacions.

L'estació de la Cerdanya recollirà les dades i les transmetrà a Saragossa, on quedaran centralitzades i d'on sortirà la informació corresponent als ajuntaments afectats i als organismes de prevenció. Informa Francesc Monzó.