

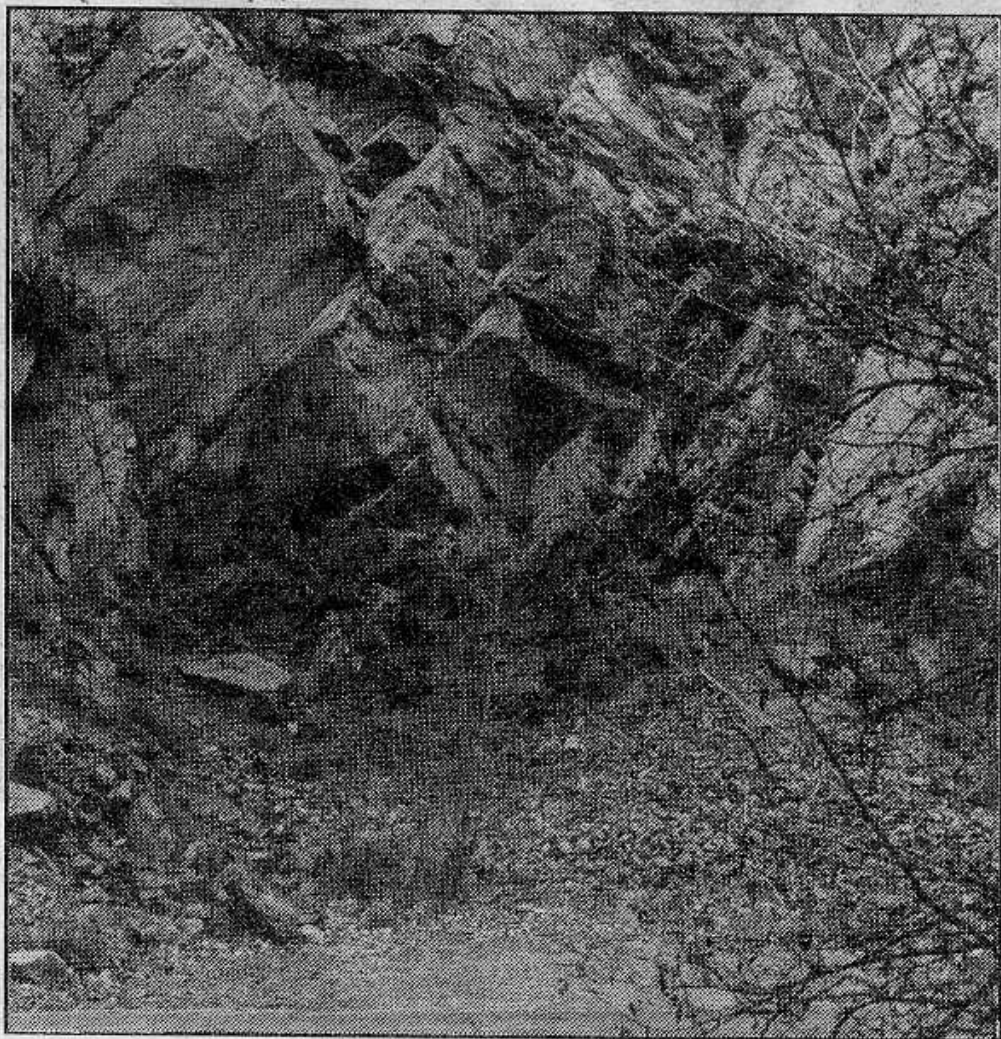
# Reobren una pedrera a Martinet que fa 50 anys que és tancada

L'antiga pedrera de Víllec, situada al terme municipal de Montellà i Martinet, tornarà a l'activitat en un termini breu de temps, després que l'Ajuntament hagi donat llum verda a la petició d'una empresa de Cercs. La nova activitat proporcionarà una dotzena de llocs de treball quan estigui a plena producció.

Atès que no hi va haver cap recurs contrari a la reobertura durant el temps d'informació pública de la petició, l'Ajuntament de Martinet va aprovar en el darrer ple fer un informe favorable perquè l'empresa Germans Juez, de la població berguedana de Cercs, iniciï l'explotació que serà destinada a generar materials com graves i sorres.

Els responsables de l'empresa extractora han manifestat que, a banda que consideren una bona inversió econòmica l'extracció de materials de la pedrera de Víllec, creuen que la seva reobertura també té un aspecte social, perquè quan es posi en funcionament l'extracció de terres es facilitarà treball a una dotzena de persones.

La pedrera de Víllec va deixar de funcionar ja fa més de cinquanta anys a causa de les dificultats que hi havia aleshores per



FRANCESC MONZÓ

**En aquesta pedrera feia 50 anys que no s'hi treballava**

mantenir l'explotació en funcionament.

Víllec és un dels agregats del municipi de Montellà i Martinet i és situat a l'esquerra del torrent de Bastanist. L'indret és força

apartat de la vista i, a diferència d'una altra pedrera que es volia obrir a prop de la carretera de la Seu, la de Víllec no ha tingut cap mostra de rebuig ciutadà.

FRANCESC MONZÓ