

Milloraran l'exterior de l'església de Martinet

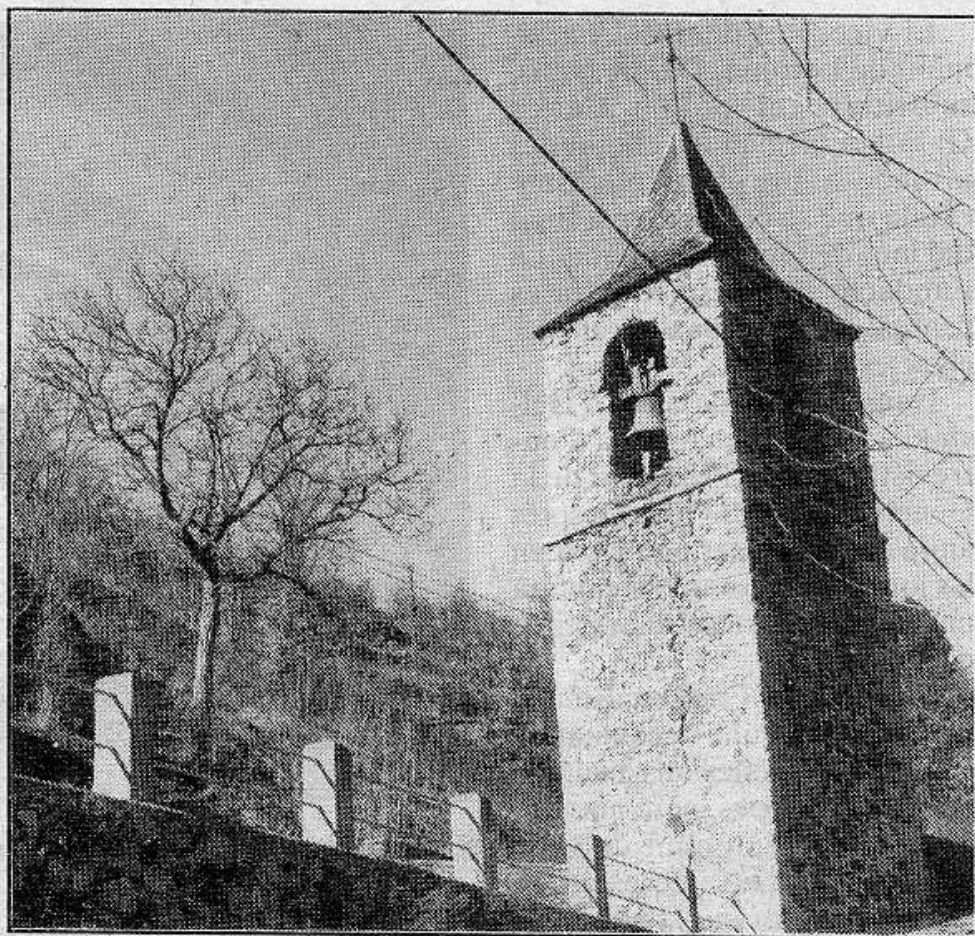
Es faran uns jardins i s'ampliarà la zona del voltant

La imatge exterior de l'església parroquial de Martinet canviarà d'aspecte ja que en el darrer ple municipal celebrat per l'Ajuntament es va aprovar el projecte d'enjardinament de la zona verda de l'entorn del temple. També es va aprovar que es completaria la urbanització dels accessos al cementiri municipal.

La realització d'aquest projecte tindrà un pressupost total de 4.146.959 pessetes. Les obres que s'hi hauran de fer començaran d'aquí a unes setmanes.

Per tal de realitzar els treballs de millora de l'entorn de l'església, s'haurà d'expropiar necessàriament una finca coneguda amb el nom de cal Pallàs; d'aquesta manera s'aconseguirà ampliar la zona que es vol enjardinar. A aquesta finca que actualment està en runes se li ha donat un valor de poca cosa més del mig milió de pessetes i és propietat d'una veïna de Martinet.

Les obres que es duran a terme seran diverses, ja que, a part de millorar els jardins que envolten l'església, es construiran les canonades de reg per tal de poder fer arribar l'aigua a uns aspersors que s'installaran i que funcionaran amb reg automàtic. També és previst col·locar fanals que illuminaran més àmpliament l'església. La pavimentació del terra serà una altra de les obres que és previst que es faci, ja que per passar la conducció elèctrica i la instal·lació de les conduccions d'aigua



ROSA GIMÉNEZ

Amb les obres el temple guanyarà en esveltesa

s'hauran de fer moviments de terra importants.

L'Ajuntament de Montellà-Martinet creu que aquest serà un bon projecte per tal de donar més bona imatge a l'església, i també es veurà més quan s'hagi expropiat l'edifici que actualment es troba al costat i que fa que l'estructura del temple quedi més amagada.

La neteja, consolidació i reparació de les esglésies i temples cerdans és un procés que en els darrers anys ha augmentat, tant per la conveniència de consolidar els rics exponentes del

romànic que té la comarca, com per la necessitat de reparar el propi temple parroquial de la població. Exemples d'una cosa i de l'altra els podem trobar en la restauració de les esglésies de Mosoll o la de Saga, i les obres fetes al temple de Ger o aquestes que començaran per adequar l'entorn de l'església parroquial de Martinet.

També, en els darrers temps, el romànic cerdà ha tingut una revalorització remarcable en l'activitat turística.