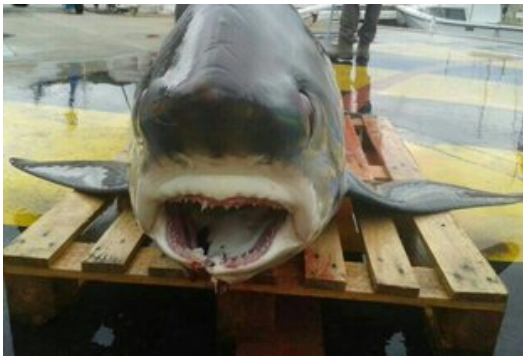


Pesquen un tauró pelegrí de quatre metres al Cap de Creus

L'exemplar, d'uns 300 quilos i més de quatre metres de llargada, ha estat traslladat per l'embarcació d'un pescador a el Port de la Selva



Una imatge del tauró pelegrí Foto: ACN.

Un pescador que feinejava aquest diumenge al matí prop de la cala Taballera, al Cap de Creus, ha capturat amb la seva xarxa un tauró pelegrí. L'exemplar ha estat trobat cap a les onze del matí, pesa entre 200 i 300 quilos i mesura uns quatre metres i mig de llargada. L'animal ha estat traslladat al Port de la Selva, on la Confraria de Pescadors l'ha guardat en una cambra frigorífica amb l'ajuda d'una grua, segons ha explicat a l'ACN la policia local. Aquesta singular captura ha aixecat molta expectació al port, ja que aquest municipi celebra aquest diumenge l'Aplec de Sant Baldiri. El tauró pelegrí és un dels taurons més grans coneguts. S'alimenta de zooplàncton.

Aquesta espècie no es considera perillosa, acostuma a entrar en badies tancades i se'l pot veure a la primavera i a l'estiu.

Publicat a:

Font del document:

http://www.elpuntavui.cat/noticia/article/2-societat/5-societat/740462-pesquen-un-tauro-pelegrí-de-quatre-metres-al-cap-de-creus.html?piwik_campaign=rss&piwik_kwd=mes&utm_source=rss&utm_medium=mes&utm_campaign=rss