

## ERC vol més diners per al Patronat de Turisme

Joan Martínez, regidor d'Esquerra Republicana a l'Ajuntament de Puigcerdà, considera que l'aportació que fa el pressupost municipal al Patronat Municipal de Turisme és insuficient per facilitar el seu funcionament.

Martínez creu que si el Patronat s'ha de fer càrrec de l'organització de les festes, amb la despesa que això suposa, els diners que li resten són insuficients per realitzar els projectes dels quals és responsable aquest organisme.

En el darrer ple extraordinari de la corporació, Martínez ja va manifestar la seva opinió en aquest sentit. L'alcalde, Joan Llobart, va respondre que l'aportació, encara que minsa, era indispensable per al funcionament inicial del Patronat.

Joan Llobart va afegir que després haurà de ser el mateix Patronat qui actuï davant les administracions per tal de cercar els diners necessaris per millorar-ne el funcionament.

FRANCESC MONZÓ

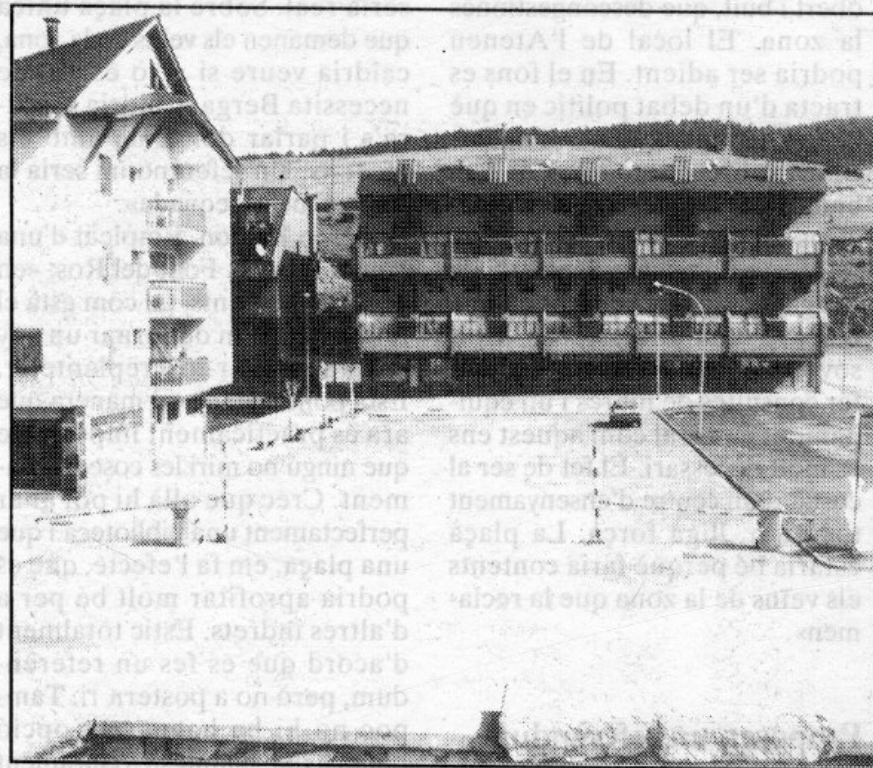
# Acord institucional en les obres de la carretera Alp-la Molina

La Diputació de Girona ha signat un conveni amb la Generalitat que permetrà invertir 350 milions de pessetes en la carretera d'Alp a la Molina. El cost total del projecte, del qual ja s'ha realitzat la primera fase, es de 490 milions de pessetes. Preveu l'eixamplament i l'adequació d'un tram de carretera d'uns 11 quilòmetres que depèn de la Diputació gironina.

Fins ara s'ha invertit un total de 140 milions, que s'han destinat majoritàriament a la construcció d'un pas elevat per damunt de la via del tren de la línia de Puigcerdà a Barcelona. També ha servit per a la reparació, amb murs de contenció, dels sectors que van quedar més malmesos després de les riuades del any 1982.

En aquesta segona fase del projecte, també hi participaran el departament de Política Territorial i Obres Públiques de la Generalitat a través de la direcció general de Carreteres i de Ferrocarrils de la Generalitat, propietaris de l'estació d'esquí de la Molina.

Es preveu que s'acabi la construcció de murs de contenció a la llera del riu de la Molina i que es rectifiquin alguns revolts del traçat actual amb un eixamplament del paviment de la carretera. Això permetrà una



ARXIU/SALVADOR REDO

Les obres de la carretera que va a la Molina s'acabaran l'any 92

circulació més còmoda per les dues vies de la futura carretera.

El president de la Diputació de Girona, Josep Arnau, ha dit a **Regió7** que aquest conveni «*té un gran significat polític, ja que ha permès unificar els esforços de totes les administracions gironines pel bé comú d'una comarca de Girona*».

El conveni que van signar Josep Arnau, en representació de la Diputació, Jaume Amat,

com a director general de Carreteres, i Albert Vilalta, representant de Ferrocarrils de la Generalitat, posarà punt i final, a mitjan 1992, a les obres d'una carretera que, amb l'obertura del túnel del Cadí, i com a pas de la circulació cap a la capital gironina, any rera any ha vist incrementada l'afluència de trànsit, especialment en època turística.

FRANCESC MONZÓ