

L'esport d'aventura dóna feina a dotze joves de Lles

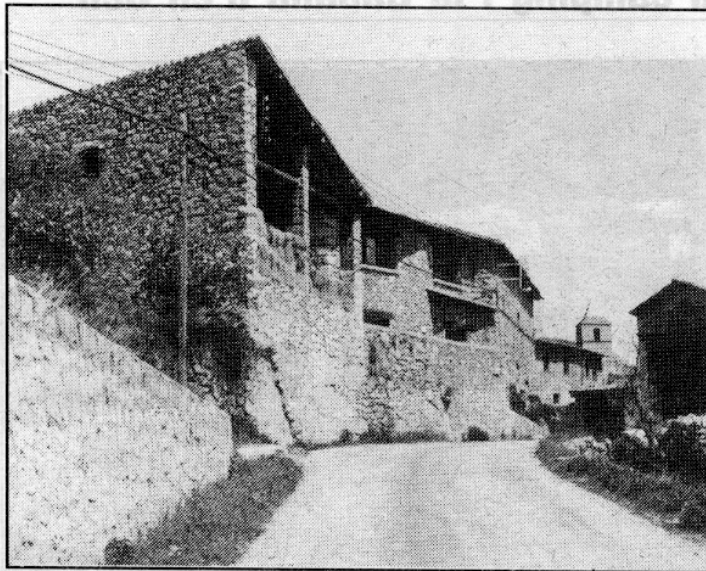
Es la primera experiència privada feta a la Cerdanya

Les activitats lúdiques i esportives relacionades amb l'esquí nòrdic a l'hivern i els esports d'aventura de l'estiu s'han convertit en la primera indústria de Lles de Cerdanya. Aquestes activitats han aconseguit arrelar a la població una dotzena de joves que viu d'aquesta feina. A més, aquesta experiència és la primera que es fa a la comarca des del camp privat, i amb aquesta finalitat es va fundar una empresa anomenada Lles, esquí i natura SL que va agafar el relleu d'una cooperativa que s'havia fundat un temps abans.

L'empresa centra bona part de les seves activitats en les instal·lacions municipals de les pistes d'esquí nòrdic. Això ha permès als responsables poder comptar amb el suport institucional per aconseguir les millores que s'han fet els darrers anys a l'estació d'esquí. Lluís Sellés explicava que «vam començar amb una petita moto de neu amb la qual anàvem a senyalar les pistes. Ara tenim una màquina Retrac moderna i el material necessari per mantenir el funcionament de l'estació d'una manera prou correcta per donar un servei al nombre important d'esquiadors que ens visita quan les condicions de neu ho permeten».

A aquesta modernització, hi han contribuït les subvencions rebudes de la Generalitat, canalitzades per l'Ajuntament de Lles, i de la mancomunitat d'estacions d'esquí nòrdic, a la qual de Lles està adscrita.

Una part molt important d'aquesta modernització, la cons-



ARXIU

L'esport d'aventura és una important font de riquesa a Lles

titueixen els dos refugis que, dels set que hi ha dins el municipi, són els que ofereixen servei de bar, restaurant i habitació. La resta només són refugis de muntanya. El que s'ha construït més recentment és el situat al Cap del Rec i per a aquestes properes festes de Nadal iniciarà l'activitat. Comptarà amb servei de botiga, lloguer d'esquí i estris de muntanya, i bar. Per a un futur immediat, és previst que funcioni un servei de restaurant amb capacitat per a 50 persones.

L'estació d'esquí de Lles de Cerdanya actualment compta amb un total de 29 quilòmetres de pistes de diferents nivells en els quals es pot practicar l'esquí de fons i el de muntanya, ja que la suavitat dels seus pen-

dents ho permet, i una nova modalitat que s'està imposant a totes les estacions d'esquí del món: el telemark. Lluís Sellés explicava que «aquesta és una modalitat d'esquí que prové de la regió nòrdica del Telemark, que combina l'esquí nòrdic, el de muntanya i l'alpi».

Pel que fa als esports d'estiu, a Lles s'ofereix la possibilitat de practicar bicicleta de muntanya amb guies i en recorreguts paral·lels als de l'esquí de fons. L'escalada és una altra de les modalitats que ja es practica habitualment a l'estiu i aquest any s'inaugurarà un rocòdrom i, després, preses fetes amb paret artificial en les quals els més joves poden iniciar-se en les tècniques de l'escalada.

GIMÉNEZ/MONZÓ

Inaugurat oficialment el segon grau a l'institut de FP de Puigcerdà

L'escola de Formació Professional de Puigcerdà i la Cerdanya va inaugurar oficialment divendres passat el segon grau de la branca administrativa. A l'acte, hi va assistir l'alcalde de Puigcerdà, Joan Llobart, i l'alcalde de Bellver, Antoni Vila, en representació del Consell Comarcal. També hi van ser el claustre de professors i pares dels alumnes.

En el seu parlament, Vila va remarcar la urgència que els joves puguin fer els seus estudis a la comarca i no hagin de sortir-ne per for-

mar-se. Per la seva banda, Joan Llobart va aprofitar per demanar al representant del Consell Comarcal el suport per aconseguir també el segon grau de la branca d'electricitat i millores per a una bona qualitat en l'ensenyament. La directora del centre, Francesca Llorens, va agrair la presència de tothom a l'acte inaugural d'un curs que, pel que fa al programa d'estudis, ja va començar amb tota normalitat fa uns mesos, quan es van iniciar els cursos acadèmics.

F. M.



FRANCESC MONZÓ

L'ESTACIÓ D'ESQUÍ DE LA MASELLA OBRE PORTES.— L'estació d'esquí de la Masella va obrir dissabte passat les seves instal·lacions després de tres anys de funcionament en condicions precàries. Les darreres nevades han afavorit que l'estació pugui iniciar les activitats, i deixar enrera la preocupant situació en què es trobava els darrers anys per manca de neu. Informa Francesc Monzó