

Les escombraries envolten els refugis de muntanya a la Cerdanya

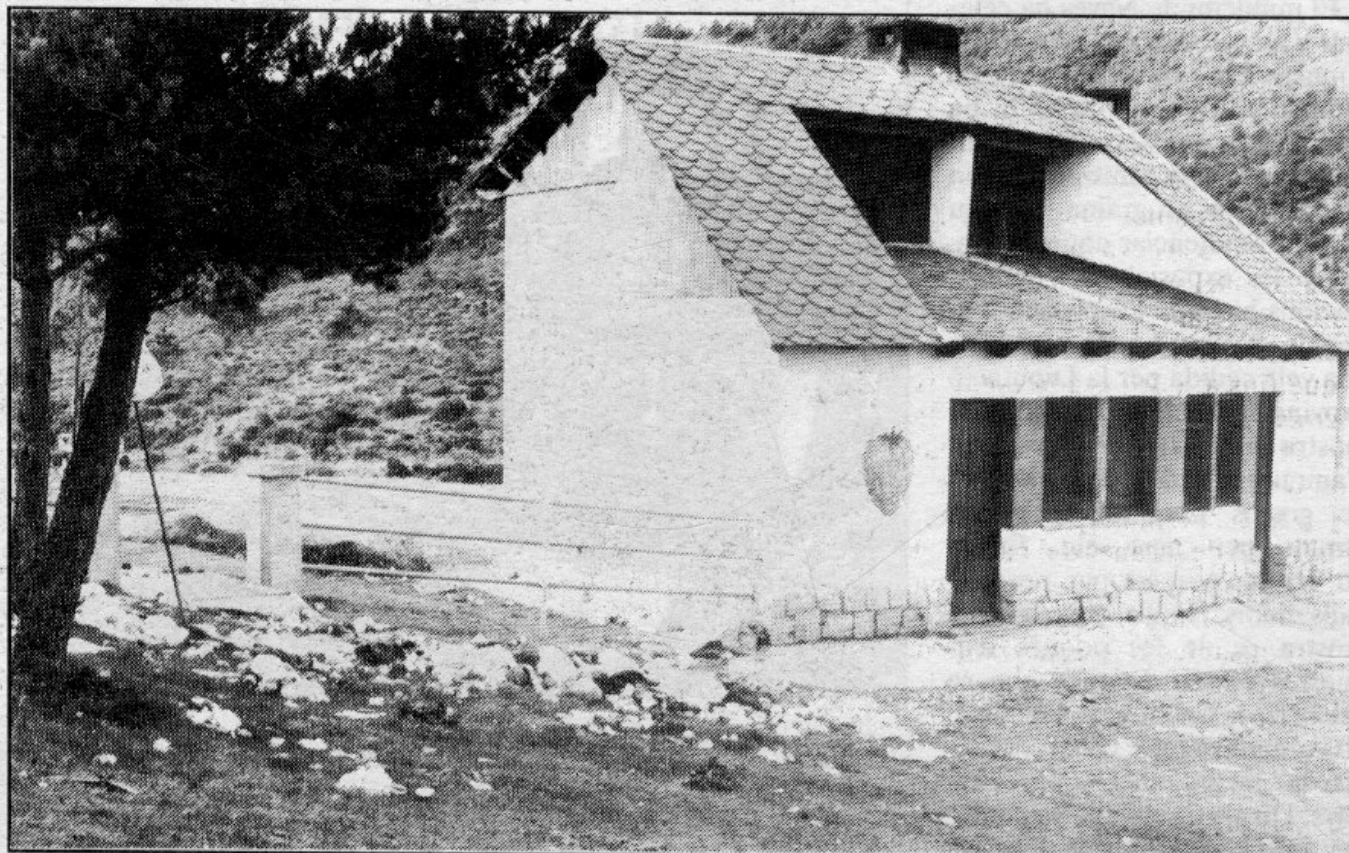
La degradació de l'entorn preocupa veïns i Administració

L'estat lamentable en què es troben els refugis lliures i àrees annexes de picnics de la comarca de la Cerdanya indigna els veïns de les poblacions que els tenen i preocupa els responsables del medi ambient, segons una enquesta feta per Regió7.

Aquest mal estat és general arreu, però els casos més degradats són els de Pendís i el de Guils molt freqüentats i fàcilment accessibles amb tota mena de vehicles. Tant pels voltants de les construccions com per l'interior s'amunteguen les escombraries, i tot plegat dona una imatge de deixadesa.

Un dels habitants del poble de Riu, indret on se situa el refugi de Pendís, ha dit que «és una vergonya que el refugi es trobi en aquest estat, ja que és un lloc molt bonic per anar-hi a passar els dies de lleure». D'altres veïns asseguraven que «això ho ha fet gent de fora, i que tot i que han estat avisats moltes vegades pels guardes forestals de Bellver, no en fan cas».

Segons ha manifestat a Regió7 Francesc Cano, adscrit a l'oficina comarcal de la Cer-



FRANCESC MONZÓ

El de Pendís és un dels refugis bruts i degradats

danya del departament d'Agricultura, Ramaderia i Pesca, es durà a terme un pla de millora recreativa de la comarca per tal de mantenir els refugis en bon

estat, amb una subvenció de la Comunitat Econòmica Europea. També ha explicat que hi ha diverses alternatives pendents de valoració, «perquè és molt clar

que hem de treballar per conservar en bon estat els refugis, ja que cada vegada estan més malmesos».

ROSA GIMÉNEZ