

Els nous valors cadastrals inquieten els propietaris i amoïnen ajuntaments

Fèrria oposició dels alcaldes de Puigcerdà i Solsona a la revisió del ministeri

Els propietaris de finques urbanes de Manresa han començat a rebre notificacions dels valors cadastrals que s'aplicaran durant l'any que ve, una revisió promoguda pel ministeri d'Hisenda i que es preveu polèmica a molts municipis. En previsió de possibles desacords, la Cambra de la Propietat Urbana de Manresa ha recordat en una nota pública que les notificacions es poden recórrer si es considera que la nova valoració sobrepassa el preu de mercat.

El valor cadastral és la base de l'impost municipal sobre béns immobles, l'antiga contribució urbana, i de diferents gravàmens estatals, com els impostos sobre el patrimoni, la renda o les successions, entre d'altres.

Manresa aplicarà tipus baixos contra l'augment

Francesc de Puig, tinent d'alcalde de l'Ajuntament de Manresa, va declarar ahir en el decurs d'una roda de premsa que el govern municipal manresà aplicarà un tipus aplicable baix en l'impost sobre béns immobles per tal de compensar l'augment dels valors.

L'Ajuntament de Manresa tindrà personal a les oficines municipals encarregat d'atendre els propietaris que tinguin dubtes sobre els nous valors calculats, segons ha afirmat el regidor d'Hisenda Josep Maria Sala. El procés de notificació dels resultats de la revisió podria acabar a començament de



La Cambra de la Propietat de Manresa demana als propietaris que s'informin abans de recórrer

desembre a Manresa, on es calcula que hi ha més de 29.000 unitats cadastrals.

En una nota informativa, la Cambra de la Propietat de Manresa es compromet a assessorar els propietaris adscrits que observin errades en la nova valoració. Però ha recomanat que es consulti a les oficines municipals per saber si les dades i els càlculs de la revisió són correctes.

Berga és l'única capital

comarcal de Catalunya inferior que no veurà revisats enguany els valors de les seves finques urbanes, segons va declarar ahir el batlle Agustí Ferrer. La revisió cadastral de Berga es va fer fa únicament dos anys i, en opinió de Ferrer, «va anar força bé».

Els batlles de Puigcerdà i Solsona, en contra

Els alcaldes de Puigcerdà,

Joan Llobart, i de Solsona, Ramon Llumà, han fet pública la seva oposició a l'actual revisió cadastral als seus municipis, argumentant que tots dos ajuntaments van fixar nous valors fa només quatre anys.

D'acord amb les dades de Llobart, Puigcerdà és l'única població de la Cerdanya on s'efectuï la revisió. L'alcalde ceretà interpreta que aquest fet s'explica «només per comoditat d'aquesta gent», i opina que la revisió

«no es porta amb justícia ni per als ajuntaments ni per als veïns de les capitals de comarques». L'alcalde Llobart creu que la revisió no augmentarà els recursos financers dels ajuntaments, sinó que beneficiarà exclusivament el ministeri d'Hisenda.

Per la seva banda, l'alcalde de Solsona, Ramon Llumà, es queixa que el seu municipi hagi estat un dels escollits per revisar els valors fixats fa quatre anys, quan altres pobles encara no han fet la primera revisió.

L'Ajuntament de Solsona ha estat un dels consistoris lleidatans més actius contra la revisió cadastral. Llumà pensa que els nous valors imposats a les finques urbanes de Solsona són excessivament alts, i les errades observades suggereixen que la recollida de dades ha estat deficient.

L'alcalde de Solsona opina que no és exacte dir que els ajuntaments són els últims responsables de la incidència dels valors cadastrals sobre la càrrega fiscal dels propietaris, i recorda que són també la base d'impostos que no són municipals, sinó estatals.

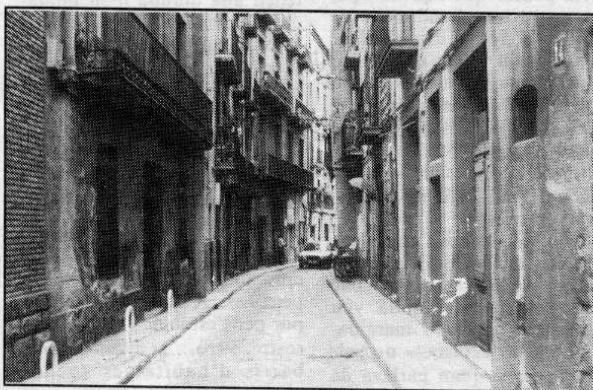
Les dues agrupacions municipals catalanes, l'Associació Catalana de Municipis (ACM), que presideix l'alcalde de Manresa Juli Sanclimens, i la Federació de Municipis de Catalunya (FMC), han coincidit a assenyalat que la revisió «no ha arribat en el moment polític oportú», segons informa Efe/Servei en català.

Hisenda diu que intenta apropar els valors al preu de mercat

El valor cadastral tindrà un creixement net del 190 % als cinquanta-vuit municipis catalans on es fa la revisió, segons dades del Centre de Gestió Cadastral. En el conjunt de l'Estat es calcula que els nous valors seran tres vegades més alts que els actuals, com a mitjana.

El ministeri d'Hisenda ha justificat l'augment cadastral com una manera d'apropar els valors vigents fins ara als preus reals de mercat. Els responsables ministerials diuen que la diferència ha convertit el negoci immobiliari en un dels refugis del diner negre i ha esdevingut una de les causes de l'increment del preu dels habitatges.

Per la seva banda, l'Organització de Consumidors i Usuaris de Catalunya ha afirmat que en lloc d'augmentar el valor cadastral s'haurien d'haver fixat uns màxims als valors del mercat immobiliari, i va afegir que «per molt que els ajuntaments



Les organitzacions de consumidors s'han pronunciat contra la revisió

redueixin els tipus impositius el ciutadà haurà de pagar més, ja que el valor cadastral repercuteix sobre altres impostos».

Fonts jurídiques de la Unió de Consumidors de Catalunya han assegurat a Efe/Servei en català que els nous valors cadastrals

perjudicaran els ciutadans en considerar que estan sobrevalorats. Aquesta entitat ha declarat que l'augment es podria haver evitat si l'Administració hagués fet revaloritzacions de béns immobles cada cinc anys, en lloc d'haver-ho deixat fins ara.

OPOSICIONS!

Que les oposicions no se t'oposin. Si has treballat de valent, no deixis que els teus dits et facin la gitzia i t'aixafin el futur.

A MECA-RAPID, les pulsacions necessàries en mecanografia són a l'abast de tothom.

Amb el sistema audio-visual de MECA-RAPID pots començar de zero o millorar la teva velocitat i precisió fàcilment.

No t'ho pensis gaire, que el qui no corre, vola. I per volar, MECA-RAPID posa a les teus dits.

Mecanografia audio-visual. Informàtica i ofimàtica. Programació en «lenguatge C». Taquigrafia audio-visual (Sistema ABC) Procediments administratius. Nou Pla General Comptable.

meca-rapid

Matrícula oberta (places limitades).

C/ Guimerà 5, 2n MANRESA Horaris: Laborables de 9 a 13 h. i de 16 a 22 h.