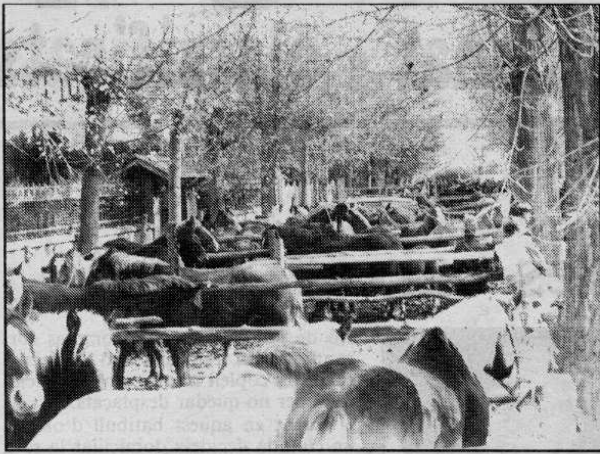


# El sector agrícola, parent pobre del creixement ceretà

## L'expansió posa en qüestió el model tradicional



El creixement de la Cerdanya pot deixar marginat el sector primari

El creixement experimentat per la Cerdanya els darrers anys podria marginar el sector primari, que històricament ha estat la base econòmica de la comarca. Si les diferències entre les diverses activitats econòmiques s'accentuen, el model de creixement de la comarca podria canviar de manera perillosa.

Així ho han manifestat a aquest diari membres de diverses entitats ceretanes consultats arran de les xifres oficials que demostren que la Cerdanya és una de les comarques catalanes que més han crescut els darrers anys.

L'obertura del túnel del Cadí ha estat la clau de l'expansió eco-

nòmica de la Cerdanya, segons coincideixen a dir tots els consultats. La conseqüència més visible ha estat el creixement urbanístic, basat en la construcció d'habitatges de segona residència.

«És un moment molt delicat», opina Salvador Torrent, de l'Institut d'Estudis Ceretans, que defensa l'elaboració d'un estudi comarcal abans de l'obertura del túnel del Pimorent.

Salvador Torrent opina que el futur de la ramaderia és clau, perquè «l'economia de la Cerdanya encara recau, indirectament, en el pagès». I pel mateix motiu defensa que cal revalorar la figura del pagès entre la gent de la comarca.

El creixement econòmic ha fet que la Cerdanya, en conjunt, no pateixi el despoblament d'altres comarques pirinenques. Però «perilla el creixement harmònic que la comarca ha tingut fins ara», segons Josep Isern, del grup d'opinió de la Cerdanya, que afegeix que «una part important dels guanyos ha anat fora de la comarca». En la seva opinió, «el monocultiu és dolent, encara que alguns creguin el contrari».

Isern pensa que la renda per càpita dels habitants de la comarca ha crescut ac causa de la construcció d'habitatges de segona residència. Però adverteix que per això mateix no hi ha cap garanties que això continuï indefinidament. «La renda per càpita ha pujat per això, però es pot estancar en qualsevol moment».

### La qualitat de les noves edificacions, satisfactòria

El president del gremi de promotors immobiliaris de la Cerdanya, Just Parés, opina que «la Cerdanya s'està salvant del creixement desordenat de la costa». Parés pensa que la qualitat de les noves edificacions que s'han construït fins ara ofereix una garantia, però que «preocupa allò que pugui passar a la Cerdanya francesa, especialment pel que fa a la qualitat de la construcció».

Parés està d'acord que el sector primari presenta la situació més preocupant, ja que «el comerç se salva perquè els caps de setmana ve gent».

El grup d'opinió de la Cerdanya va queixar-se que el pla comarcal d'alta muntanya, elaborat fa gairebé un any, no ha tingut mitjans per desenvolupar-se, i Josep Isern creu que la institució més apropiada per fer-ho podria ser el Consell Comarcal, si tingués força política davant la Generalitat.

Pensant en les properes eleccions municipals, Salvador Torrent recomana a les persones que es presentin que facin «un examen de consciència» pensant en els propers quatre anys. L'obertura del túnel del Pimorent i l'evolució del nou model de creixement seran decisives en el futur immediat de la Cerdanya.



## El seu nou apartament està envoltat per 13 estacions d'esquí

Des del seu nou apartament de Puigcerdà, la capital de la Cerdanya, s'oblidarà dels llargs embussos, d'haver de matinar... Perquè en un radi de 50 Km. disposarà de 13 estacions d'esquí, 271 km. de pistes esquiables, 100 teleselles, escoles d'esquí, serveis mèdics...

A més, podrà gaudir de l'aire pur, dels alts cims, de la vida tranquil·la dels pobles... Practicarà els seus entreteniments preferits: golf, caça, pesca, equitació, trial...

I tot molt a prop de vostè: només a dues hores de Barcelona pel Túnel del Cadí i a dues passes d'Andorra. Però el millor de tot serà el seu propi apartament, preparat ja per anar-hi a viure. Amb totes les comoditats: parquet, dos banyos, cuina, calefacció elèctrica,

llar de foc opcional a la sala-menjador, vidres dobles aïllants a les finestres, parking opcional... i a un preu molt interessant.

Però, per mol que li expliquem, farem

curt, de manera que serà millor que ens demani el fullet d'Apartaments Puigcerdà

1. Hi trobarà perfectament detallada tota la informació que li calgui: plànols dels diferents apartaments (de 2 o 3 habitacions), característiques de cons-

trucció i equipaments de cadascun d'aquests, plànol de situació...

Sol·liciti'l com més aviat millor, és gratis i no el compromet a res.

I, si s'ho estima més, vingui a visitar-nos i assabenti's de les seves

increïbles condicions de venda.



KEPRO

KEPRO, S.A.

Passeig de Gràcia, 90, 1er 1ª  
08008 Barcelona

(93) 487 06 79

# PUIGCERDÀ 1

A l'entrada a Puigcerdà  
des del Túnel del Cadí  
Carretera N-260  
cantonada Avinguda del Pirineu.

### Conegui gratis els Apartaments Puigcerdà 1

Sí, desitjo que m'enviïn, gratis i sense compromís, el fullet Apartaments Puigcerdà 1 amb tota la informació sobre característiques de construcció, equipaments, plànols d'apartaments, etc.

Ompli, retalli i enviï aquest cupó a: KEPRO, S.A. - Passeig de Gràcia 90 1er 1ª - 08008 BARCELONA. O truqui al telèfon (93) 487 06 79 i sol·liciti'l.

Nom i Cognoms: \_\_\_\_\_

Adreça: \_\_\_\_\_

C.P.: \_\_\_\_\_

Signatura: \_\_\_\_\_

Població: \_\_\_\_\_

Telèfon: \_\_\_\_\_

