

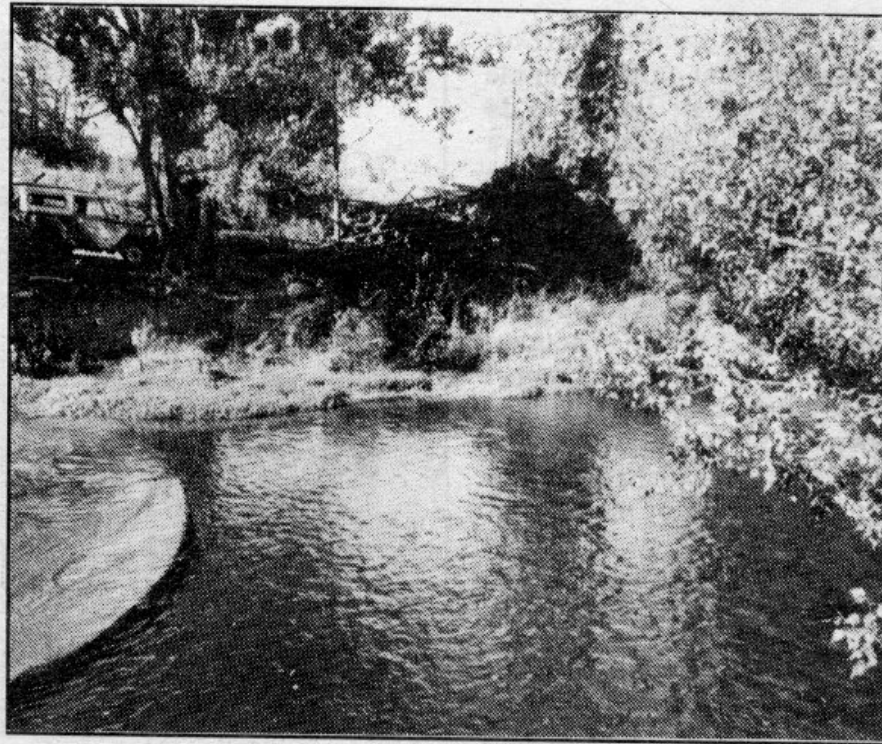
# Puigcerdà és contrari al pla de sanejament per al Segre

**L'Ajuntament vol que França i la CEE també paguin**

L'Ajuntament de Puigcerdà ha rebutjat el pla de sanejament per a la conca alta del riu Segre elaborat per la Junta de Sanejament de Catalunya i que preveu la instal·lació d'una depuradora a la capital de la Cerdanya. L'Ajuntament creu que el projecte presentat és costós i que les despeses del cànon de sanejament repercuteixen excessivament sobre les famílies de Puigcerdà, i demana la participació de la Comunitat Econòmica Europea atesa la situació interfronterera del Segre.

L'Ajuntament també demana una participació dels ajuntaments francesos en el manteniment de les instal·lacions perquè també aboquen les seves aigües negres al Segre. Es dona la circumstància que només a la Guingueta d'Ix-Bourg-Madame hi ha prevista una nova urbanització de 400 habitatges que desguassarien al riu.

Segons unes declaracions de l'alcalde de Puigcerdà, Joan Llombart, l'aplicació del cànon de Sanejament, que comportaria un increment de 12,5 pessetes el metre cúbic el primer any i de 25 a partir del segon, suposa un «nou encariment del cost de



SALVADOR REDÓ

**Les aigües de l'alt Segre baixen remogudes**

*la vida, que a Puigcerdà ja és excessivament cara».*

En la resolució de rebuig aprovada per l'Ajuntament de Puigcerdà es diu que «*el projecte de pla té una manca de concreció en les inversions que proposa, i també en els avantprojectes d'ubicació de les depuradores. Tampoc no respon a les necessitats*

*actuals de Puigcerdà, amb una xarxa de clavegueres molt deteriorada pels anys i una xarxa de recs gairebé desapareguda».*

La resolució aprovada demana que es paralitzin tots els tràmits iniciats fins que no es resolguin els interrogants plantejats.

MONZÓ/REDACCIÓ

## Puigcerdà tindrà organisme de protecció civil

Dijous passat es van reunir a la sala de plens de l'Ajuntament de Puigcerdà els representants de les diverses entitats de protecció civil de la vila per tal d'elaborar un pla de coordinació en cas d'emergència. L'Hospital de Puigcerdà, Guàrdia Civil, Policia Municipal, Cos de Bombers, radioaficionats, Guàrdia Forestal, Ràdio Pirineus i el mateix Ajuntament seran les entitats que en formaran part.

El pla consistirà bàsicament a connectar cada una de les entitats amb una base que probablement seria ubicada a l'Ajuntament. Per altra banda, també s'elaborarà un dossier que serà repartit entre totes les entitats i en el qual es detallaran quines són les disponibilitats materials o humanes de què es disposa.

També es demanarà informació als ajuntaments veïns de la Cerdanya d'administració francesa, que ja compten amb plans de protecció civil, per obtenir idees pràctiques de cara al seu funcionament.

ROSA GIMÉNEZ