

Avui Bellver viu la seva important fira de bestiar

Es consolida la mostra de raça bruna dels Pirineus

Avui, dijous, a Bellver de Cerdanya se celebra la setzena fira de bestiar i la segona edició de la mostra de raça bruna dels Pirineus. Aquesta fira és la més important de les comarques pirinenques quant a bestiar boví. Paral·lelament a la fira es fa cada any un concurs de bestiar en les modalitats de toros i de vaques de llet. Enguany és prevista la participació de gairebé 200 caps de bestiar llestos per a les transaccions comercials entre ramaders.

Aquesta vessant econòmica es reforça amb la presència d'estands de les diferents cases comercials de productes del camp i de maquinària agrícola i de la indústria automobilística. Fonts de l'organització han destacat l'aportació dels expositors en el camp de les noves tecnologies aplicades a la ramaderia i a l'agricultura de muntanya.

Aquestes fonts també han remarcat la incorporació a les tasques d'organització del Planter d'Extensió Agrària i de l'Associació de Raça Bruna del Pirineu, especialment arrelada en la zona de la Batllia, que enguany fan equip amb l'Ajuntament i la Cambra Agrària Local.

Aquest any, però, no es farà el concurs de tractoristes a causa de la poca inscripció de participants.

Consolidació de la mostra de raça bruna

L'edició d'enguany de la fira de bestiar de Bellver consolida

la mostra de la raça bruna dels Pirineus, després que l'edició anterior servís d'assaig, com a una primera promoció dels treballs que en el camp de la recuperació d'aquesta raça de bestiar boví ha iniciat des de fa uns mesos un grup de ramaders de la Cerdanya.

L'Associació de Raça Bruna del Pirineu treballa per millorar la competitivitat de les explotacions ramaderes de la Cerdanya davant els reptes de qualitat que imposa la incorporació a la Comunitat Econòmica Europea.

L'Associació de Raça Bruna del Pirineu ha promogut diverses activitats per conscienciar els ramaders de la Cerdanya de la necessitat d'afrontar el futur incorporant les possibilitats que ofereixen les noves tècniques i els nous coneixements en el camp ramader. Així, s'han fet cursets periòdicament per tractar de l'alimentació del bestiar i de l'estat de les explotacions, tot plegat encaminat cap a la millora de la qualitat de la llet i de les carns.

Programa de la festa

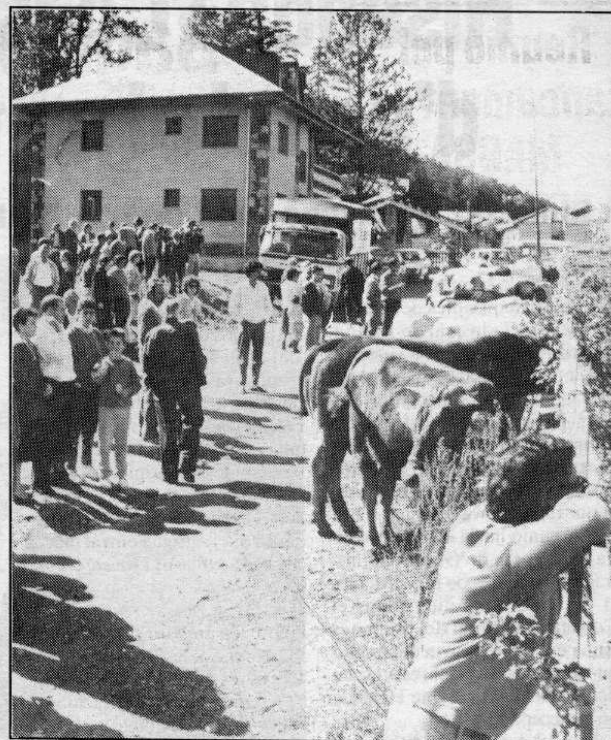
El programa de la festa ramadera d'aquest any començarà a les 12 del migdia amb la inauguració de la fira, que donarà pas al concurs de bestiar i a l'obertura de la mostra. A la 1 de la tarda és previst que es faci l'exhibició vaquera i, a les 2, hi haurà el lliurament de premis.

Els trofeus que estan en dis-

puta són per als millors toros presentats pels concursants i per a les millors vaques de llet. La festa s'acabarà a les 11 de la nit amb un ball a la sala del cinema nou amb l'Orquestra Swing Latino.

La fira de Bellver de Cerdanya és de les més concorregudes a les comarques pirinenques i es disputa amb Puigcerdà la capitalitat ramadera de la comarca, tot i que a la capital de la Cerdanya només hi concorre bestiar equí. La importància que ha adquirit Bellver en el mercat del bestiar boví s'ha vist incrementada en els darrers mesos per les activitats desenvolupades per l'Associació de Raça Bruna del Pirineu.

R. B. El sector boví és especialment important a la fira de Bellver



ARXIU



CAMBRA OFICIAL DE COMERÇ I INDÚSTRIA DE MANRESA

La comissió de Comerç Interior de la Cambra Oficial de Comerç i Indústria de Manresa es proposa organitzar una missió comercial a estructures comercials del sud de França d'una durada de quatre dies durant el proper mes de novembre.

Els interessats poden dirigir-se a les oficines de la Cambra,

Pl. Pedregar, 1

Telèfon 872 42 22.



SALVADOR REDO

PAPERERES DESTROSSADES.— Les papereres de Puigcerdà han estat, aquestes darreres setmanes, objecte predilecte dels trinxeraires, que han malmès el mobiliari urbà de la capital de la Cerdanya, com es pot comprovar a la fotografia d'una d'aquestes papereres que ha estat cremada al carrer Pons i Gasch, molt a prop del llac. El conjunt de bretolades que darrerament afecta el mobiliari urbà de Puigcerdà s'ha produït després de l'època estiuenca, temps en què l'afluència de visitants crea, alguns anys, problemes d'inseguretat i augment d'incidents d'aquestes característiques. Les papereres, però, no han estat l'únic mobiliari urbà que ha estat afectat per les conseqüències de les poques dosis de convivència que tenen algunes persones, així doncs, també han estat malmesos molts bancs, fonts, fanals de la ciutats i altres ornaments de decoració de la capital ceretana.

DEMÀ LA FINA DIRÀ «SÍ» ESPEREM QUE EN JOAN, TAMBÉ

Els vostres companys de la penya motorista

«EL AVE TURUTA»

US FELICITEM

Manresa, octubre 90