

## Patrulla de voluntaris forestals a la Cerdanya

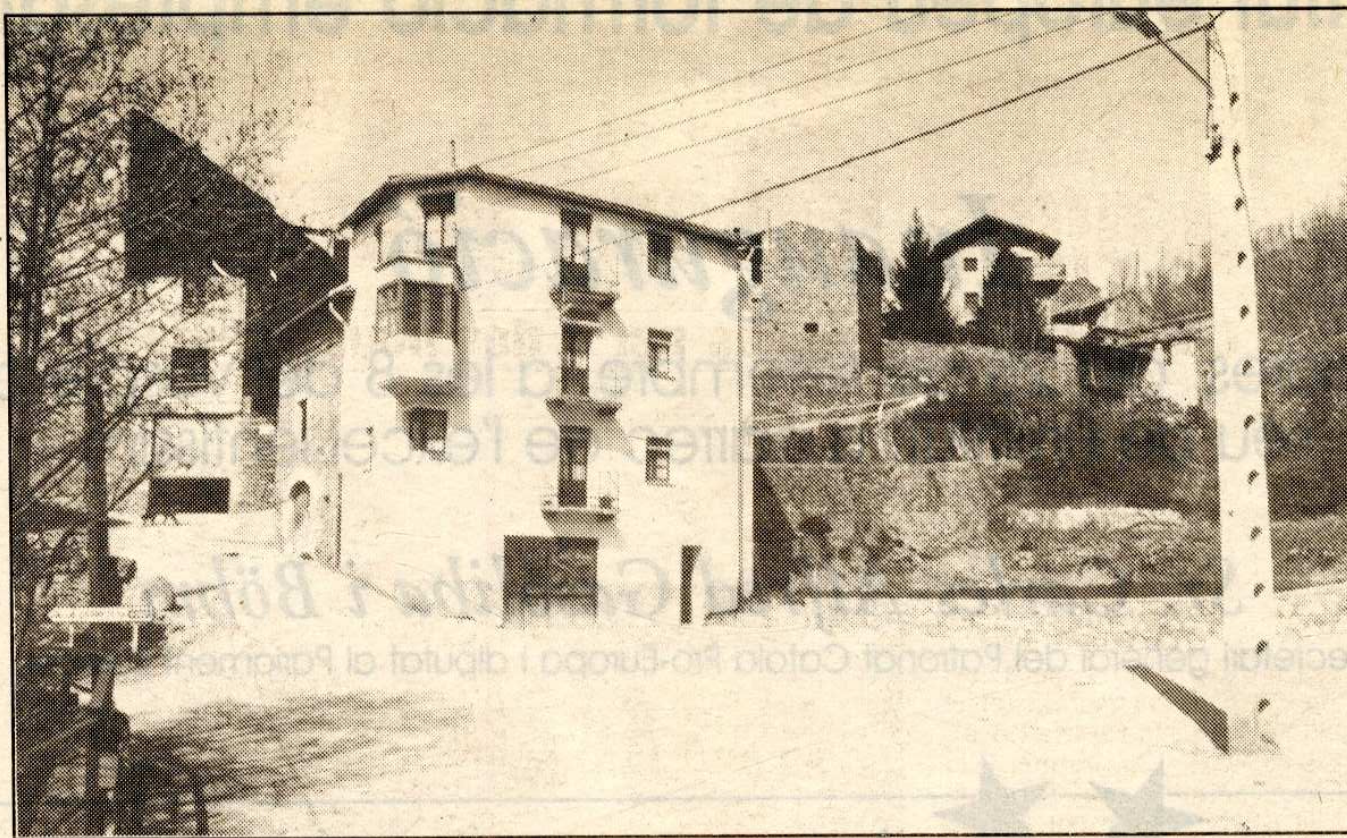
Un grup de cinc puigcerdanesos ha format una patrulla de voluntaris forestals que opera per tota la comarca coordinat amb els bombers i amb el servei de guardes forestals de la Generalitat. Aquesta és la segona experiència d'aquest tipus que es fa a la Cerdanya; el primer grup de voluntaris es va constituir a Bellver.

La coordinació del grup de voluntaris forestals —que té el nom en codi de CA.02— es fa de manera rotativa i es canvia cada mig any. Ara n'és responsable Eusebi Sapé. El grup fa serveis mensuals i el seu organigrama depèn de la guarderia forestal; no té autoritat de cap tipus i les seves activitats són subjectes a les directrius del departament d'Agricultura, Ramaderia i Pesca. Els membres de la patrulla es desplacen amb motocicletes pròpies i han de lliurar periòdicament informes de les activitats que han realitzat.

Els serveis dels voluntaris forestals no són remunerats, i només reben material per efectuar la seva feina.

Sapé ha dit que es van plantejar muntar aquest grup després de conèixer-ne d'altres.

LAURA PEÑARROJA



FRANCESC MONZO

L'entrada al nucli de Prullans té nou enllumenat

# Han enllumenat l'accés a Prullans des de la nacional

L'Ajuntament de Prullans ha acabat les obres d'enllumenat de l'accés a la vila des de la carretera nacional 206. La despesa que ha fet el municipi ha estat d'un milió de pessetes.

Daniel Gorritz, alcalde de Prullans, manifestava a **Regió7** que el baix cost de les obres és degut al fet que gran part de les despeses l'ha pagada els veïns

dels xalets que voregen la carretera, de manera que l'Ajuntament només ha hagut d'aportar el milió de pessetes que costa la instal·lació de cables i consecució de permisos.

Amb la posada en funcionament de l'enllumenat de l'accés al poble s'acompleix la segona fase de remodelació de l'accés a Prullans. En aquesta mateixa

fase també hi ha entrat la construcció d'uns murs de contenció a la carretera, que han estat realitzats amb pedra vista.

Per a una fase posterior queda l'asfaltatge de la carretera i la possibilitat que també s'arrangi l'altre accés a Prullans per l'anomenada carretera del càmping.