

El MOPU acaba les obres de l'accés a Puigcerdà

Les obres que fa el MOPU a Puigcerdà canviaran completament l'entrada a la població, tant si s'hi accedeix des de la carretera de la Seu com si es fa per la recta de Queixans, des del túnel del Cadí o des de la collada de Toses. En l'indret del creuament d'aquestes carreteres es construeix una gran rotonda que farà de repartidora del trànsit. Alhora, aquestes obres contribueixen a l'embelliment del sector.

Els treballs formen part del projecte de millora i acondicionament de la recta de Queixans, una vella reivindicació tant d'usuaris com de les administracions municipals, i enllaça també amb

la remodelació de la carretera de Puigcerdà a la Seu.

Aquest indret registra força trànsit, el qual es veu incrementat durant l'època de vacances o la temporada d'esquí. Per aquest punt hi passen totes les vies de sortida de Puigcerdà, i d'aquí a uns mesos haurà de suportar, també, el moviment que generi el nou polígon industrial, que hi té l'entrada a pocs metres.

Tot i que aquests dies els treballs obliguen a fer retencions en el trànsit d'entrada i sortida de Puigcerdà, amb les consegüents molèsties per als usuaris, aquestes obres eren molt esperades per solucionar un dels punts conflictius en la xarxa viària de la Cerdanya.



Amb aquestes obres s'acaba una remodelació desitjada des de fa anys

SALVADOR REDÓ

La Cerdanya, pionera en la cria de cavalls a Catalunya

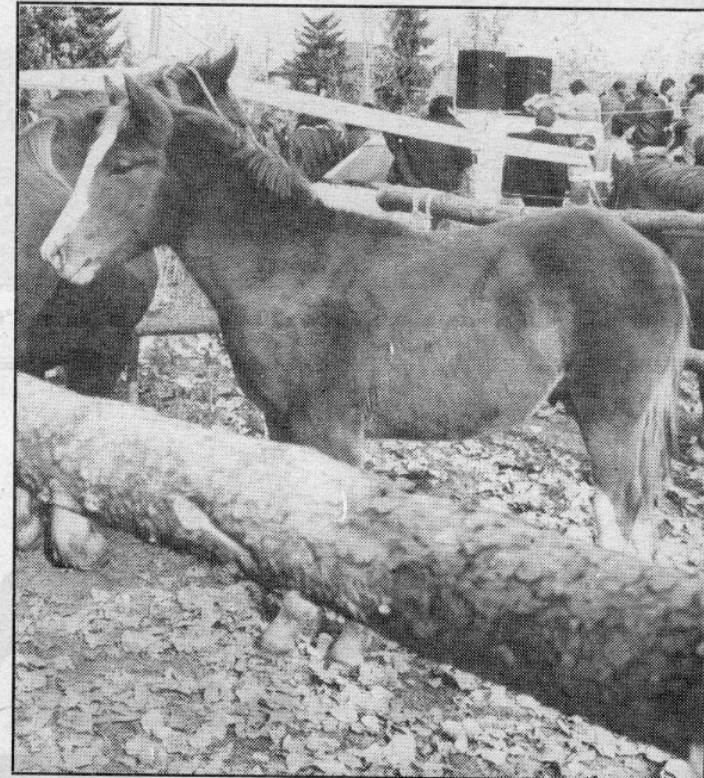
Fonts de la Generalitat hi situen més de 1.500 caps

La comarca de la Cerdanya és, juntament amb el Ripollès i el Vallès Occidental, la zona de Catalunya amb més cavalls, segons el mapa de cens equí elaborat per la conselleria d'Agricultura, Ramaderia i Pesca de la Generalitat. Segons aquest mapa, la Cerdanya se situa per sobre dels 1.500 caps de bestiar, i algunes fonts eleven aquesta xifra als 1.800, situant-la en la zona de l'estat espanyol amb el percentatge de caps de bestiar equí més elevat, i una de les més importants d'Europa, per sobre d'indrets tan carismàtics per la seva tradició equina com la Bretanya, que té una població de cavalls semblant a la de la Cerdanya, però amb una extensió més gran que la de Catalunya.

El cavall ha estat tradicionalment un element de primera importància en l'economia ramadera de la Cerdanya. Cal pensar que en algunes zones fa poca cosa més de 25 anys que constituïa la primera i única activitat. Aquesta activitat subministrava carn per al mercat de consum domèstic, especialment per a França, que havia estat un dels primers països d'Europa consumidors de cavall, i també per a les feines del camp. Ara, però, amb la davallada que d'uns anys ençà ha experimentat el consum d'aquesta carn, l'activitat ramadera entorn el cavall ha experimentat una disminució considerable.

Renovar l'espècie

La crisi de comercialització que afecta el cavall ha esper-



ARXIU/REDÓ

Poltres d'encreuament per millorar la ramaderia ceretana

nat alguns ramaders a orientar la producció cap a animals aptes per a la competició i l'export. El cavall bretó tradicional al Pirineu, resistent i matusser, és encreuat amb cavalls anglesos, portadors d'estampa i de caràcter. En la darrera edició de la Fira de Puigcerdà ja es van presentar quatre poltres d'aquests encreuaments, auspicats per l'Associació de Criadors de Cavalls de la Cerdanya.

Aquest és, però, un treball a llarg termini que inclou una rigorosa selecció dels animals i

un seguiment exacte amb una alimentació controlada i selecta. Els primers poltres presentats en públic són producte d'un treball silenciós de dos anys de durada.

En declaracions anteriors efectuades a Regió7, Joan Lla-veria, gerent de la Cooperativa Agro-pecuària de la Cerdanya i anterior president de l'Associació de Criadors, va remarcar la necessitat de comptar amb l'ajuda de les institucions competents, i evitar anar a les pentes.

SALVADOR REDÓ