

La Generalitat gastarà 246 milions en carreteres a la Cerdanya

S'augmenta un 13 % el previst per a accessos a les pistes d'esquí

Les obres en execució o d'immediata licitació, incloses per a la Cerdanya en el programa d'actuacions de la direcció general de Carreteres per a les comarques gironines, tenen un pressupost de 246 milions de pessetes, dels quals el 94 % anirà a parar a la millora dels accessos a les estacions d'esquí. D'altra banda, aquestes xifres ja sobrepassen en 30 milions el total de les previsions fetes per aquest concepte en el Pla Comarcal de Muntanya aprovat a finals de l'any passat.

Segons l'esmentat programa d'actuacions, la inversió és de 232 milions de pessetes, mentre que la pressupostada en el Pla Comarcal era de 202 milions de pessetes. L'explicació del fet que les xifres d'un i altre document no quadrin l'ha trobada el director general de Carreteres, Jaume Amat, en declaracions fetes a **Regió7**, en què diu que les previsions previstes en el Pla Comarcal de Muntanya són les mínimes a què estan obligats a respondre «i pot succeir que, a l'hora de pressupostar definitivament les obres, aquestes surtin per uns preus més elevats; a més cal tenir present que les xifres del Pla Co-

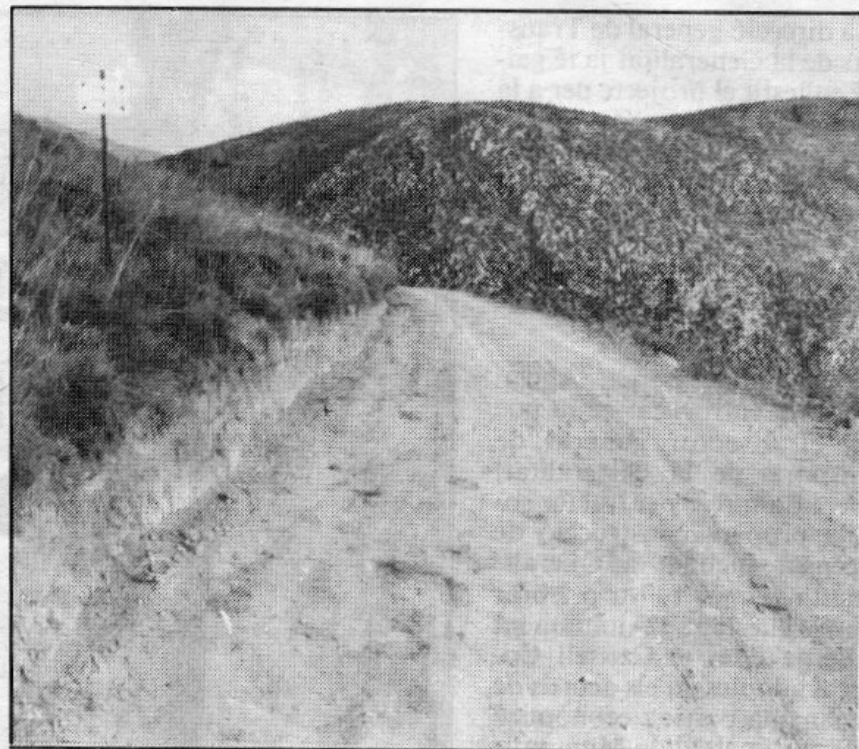
marcal corresponen a preus de l'any 1989, i que cada any que passa el cost de les obres també augmenta».

Davant d'aquesta revisió de preus, Jaume Amat no ha descartat que la xifra total de 788 milions de pessetes que preveu el Pla Comarcal per a la xarxa viària es vegi augmentat substancialment, oi més, si es té present que la vigència d'aquest pla és fins a l'any 1994.

El 6 % restant d'inversió a un termini breu, això és 14 milions de pessetes, anirà a parar a la neteja de camins. Aquesta xifra fixa xoca d'entrada amb les previsions recollides en el Pla Comarcal de Muntanya, que preveu un total de 378 milions per a les actuacions sobre la xarxa rural i veïnal, i 134 sobre camins, que, a causa d'obres d'asfaltatge, passen a la xarxa comarcal i local de carreteres. Aquesta diferència es veu més accentuada si es té en compte que per a l'actual anualitat les inversions seran de 29 milions per als accessos a les estacions d'esquí, i de només 2,8 per a la neteja de camins.

Necessitat de millorar les comunicacions

Pel que fa a la temàtica de la



ARXIU/SALVADOR REDÓ

A la Cerdanya encara hi ha molts camins per asfaltar

xarxa viària, fa temps que els grups de l'Alt Pirineu, en un document subscrit pel grup d'Opinió de Cerdanya, reclamen l'atenció de les administracions públiques envers la millora de les comunicacions, i assenyalen que, «al costat de magnífiques autovies i túnels, tenim centenars de quilòmetres de ca-

mions de terra com a únic accés als pobles aïllats». Segons el document, a la comarca de la Cerdanya, els déficits en infraestructura de carreteres se situen en el 43 % de vials sense asfaltar, i en el 60 % del total de la xarxa en mal estat.

SALVADOR REDÓ

El director general de Joventut visita la Cerdanya

El director general de Joventut, Josep Maria Vila, va visitar ahir, dilluns, diverses iniciatives lligades a la seva activitat i que tenen com a marc la comarca de la Cerdanya. Vila també va pronunciar una conferència en la inauguració del novè curs d'estiu del grup d'estudis nacionalistes que es fa a l'alberg Verge de les Neus, a la Molina, i que pertany a la xarxa d'albergs de la Generalitat. El director general de Joventut va ser a les poblacions de Martinet, Isòvol, Lles i Meranges.

serveis

CERDANYA

■ FARMÀCIES

Muntané.....	88 01 63
Cofan.....	88 01 60
Selva (Alp).....	89 02 01

■ TELÈFONS

D'INTERÈS

Puigcerdà (972)	
Ajuntament.....	88 06 50
Polícia Municipal.....	88 19 72