

d'Alp té sota seu la plana de la es corona amb la neu dels cims

Un municipi ben comunicat i divers

Malgrat ser un terme extremadament muntanyenc, Alp disposa d'una excel·lent xarxa de comunicacions a través de les estacions de ferrocarril de Barcelona a Puigcerdà i a la Tor de Querol; pel terme d'Alp també passa la N-260 de Barcelona a Puigcerdà per la collada de Toses, així com els ramals d'enllaç amb el túnel del Cadí, que n'ha esdevingut alternativa per al nombrós trànsit procedent de Barcelona, via eix del Llobregat.

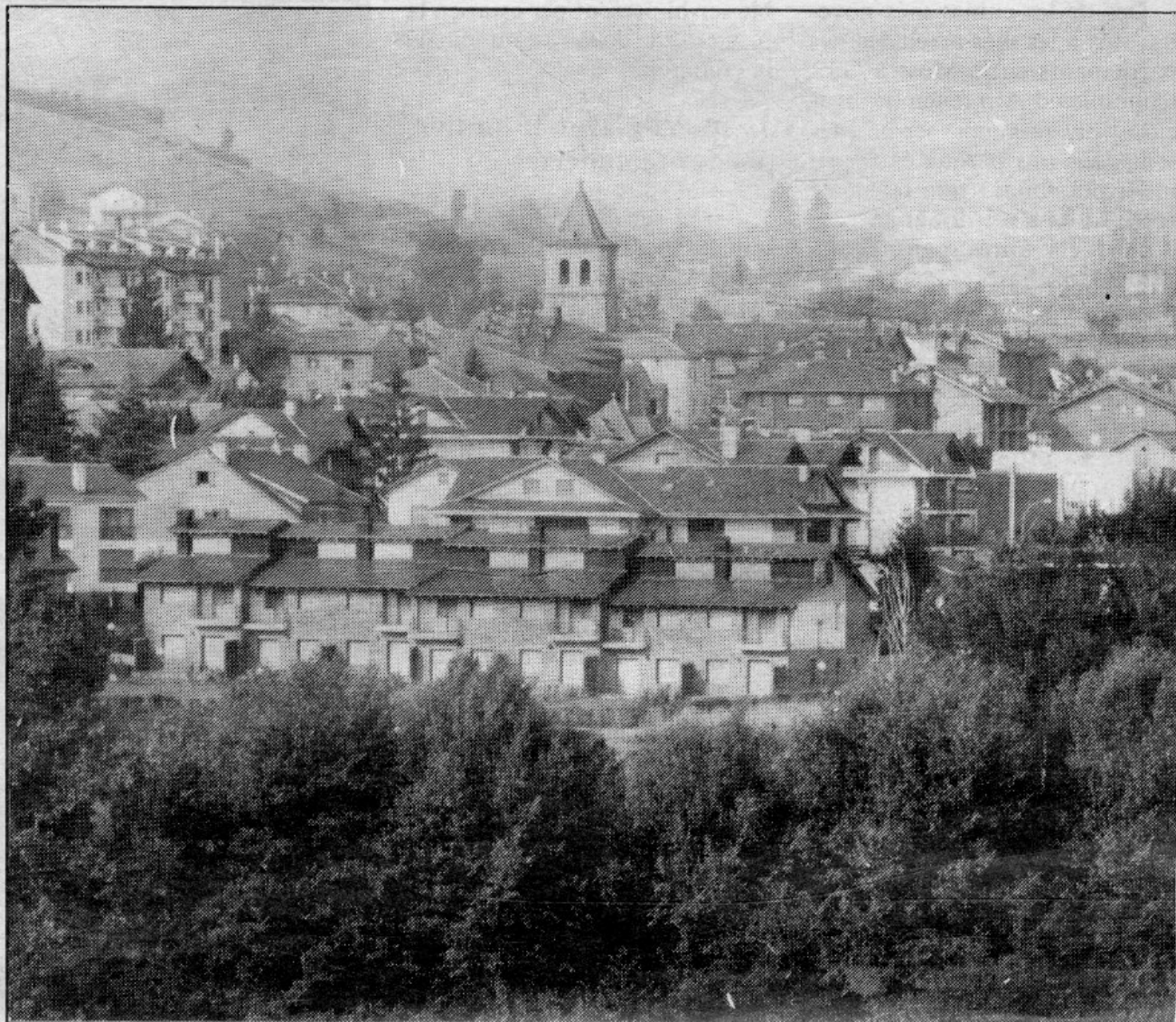
La vall d'Alp és coberta d'extensos boscos de pi negre i d'abet. Les terres de conreu, on es cultiven cereals, patates i farinetes, es concentren al nord-est, al sector de la plana cerdana que pertany al terme. Pel que fa a la ramaderia, hi ha bestiar boví, oví, porquí i equins.

Al terme d'Alp també hi ha una mina de manganès a la Tosa d'Alp, l'explotació de la qual només és possible a l'estiu a causa de la seva altitud. El sector industrial és dominat pel ram de la construcció i per les empreses dedicades a la reparació d'automòbils, de maquinària agrícola i de les instal·lacions de les pistes d'esquí.

La vila d'Alp, tot i haver crescut molt gràcies al turisme, encara manté l'encant dels pobles construïts sota els paràmetres de l'arquitectura pirinenca. Les cases —amb les seves teulades de pissarra i les seves finestres amb batents de fusta— i els carrers s'agrupen al voltant de l'església parroquial. Del manteniment d'aquesta imatge, els seus governants n'estan molt cofois. L'església parroquial de Sant Pere és d'origen romànic, però molt modificada.

Alp ha estat, després de Puigcerdà, la primera població que ha tingut un creixement residencial important, a base de xalets i apartaments d'estiu, o bé com a allotjaments per als aficionats a l'esquí, que el practiquen a les pistes del terme municipal.

Des de fa uns anys, Alp camina cap a la consecució plena d'equipaments socials per a la població. Al complex de piscines per a l'estiu cal afegir-hi la construcció, en un termini mitjà de temps, del polisportiu cobert, o bé els habitatges de protecció oficial i de promoció pública, els primers d'aquestes característiques que es construiran a la Cerdanya.



Alp, situat a l'obaga de la Cerdanya, té sota seu tota la plana