

Les obres del carrer Major de Puigcerdà s'allarguen un mes

L'Ajuntament vol fer una àmplia àrea per a vianants

Les obres del carrer Major de Puigcerdà encara tardaran un mes a acabar-se totalment. La instal·lació dels focus de llum farà que el procés sigui lent, ja que cal deixar reposar el ciment uns dies abans de col·locar-los definitivament.

Malgrat això, el carrer Major ja és obert als vianants des de l'1 de juliol passat, i les obres que es fan actualment no destorben el pas dels vianants.

Des de la seva posada en funcionament, el carrer Major ha estat força concorregut. Els motius d'aquest augment de la concurrència poden ser la novetat de circular sense trobar-hi cotxes o la curiositat de veure com ha quedat després de l'inici de les obres.

L'acabament de la primera fase de construcció de la zona

de vianants del carrer Major ja ha fet pensar als membres del consistori de Puigcerdà a posar en marxa el projecte de reconversió del carrer Espanya en zona de vianant, seguint l'exemple d'aquest precedent.

Aquesta possibilitat ja ha provocat diverses reunions entre els veïns del carrer, durant les quals s'han manifestat punts de vista divergents, tant a favor com en contra.

L'alcalde de Puigcerdà, Joan Llombart, ha assegurat que, malgrat que encara s'han de discutir molts punts sobre la manera en què els treballs s'han dut a terme al carrer Major, aquests treballs podrien ser un revulsiu per als veïns del carrer Espanya, ja que tenen un exemple de les millores que comporta la transformació d'una via

urbana en zona de vianants.

Opinions divergents

L'afirmació de Llombart contrasta amb el punt de vista dels representants socialistes a l'Ajuntament de Puigcerdà, que van manifestar haver recollit opinions més aviat desfavorables de la realització de l'obra.

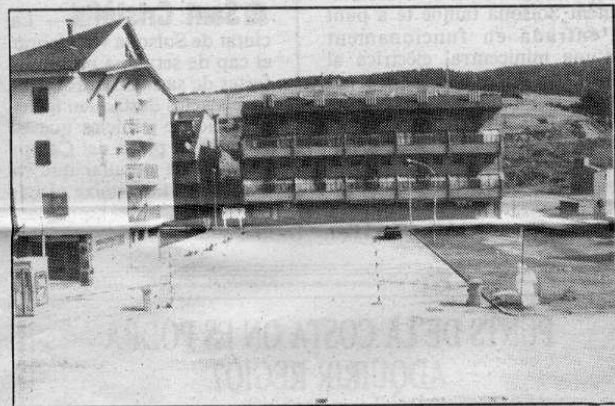
Si les actituds de l'Ajuntament i veïns es clarifiquen, les obres del carrer Espanya podrien començar a finals del mes d'agost. Paral·lelament, s'està estudiant la possibilitat de convertir en zona de vianants el carrer Ramon Cosp, i amb això es tancaria una autèntica zona de passeig al centre de la vila.

FRANCESC MONZÓ



ARXIU/TONI LORA

S'amplia la zona de vianants a Puigcerdà



ARXIU/SALVADOR REDÓ

La Molina, també oberta durant l'estiu

Serveis d'estiu a la Molina

L'estació de muntanya de la Molina ha posat en funcionament les instal·lacions d'estiu. Malgrat que feia algunes setmanes que tant l'hípica com les instal·lacions del club social estaven en funcionament, el cap de setmana passat es van posar en funcionament les instal·lacions del telecadira de la Tosa d'Alp i també els karts de muntanya.

L'obertura del telecadira de la Tosa permetrà als visitants contemplar la Cerdanya des d'aquest cim. A més a més, s'inclou la possibilitat de fer arribar fins a la Tosa les bicicletes de muntanya que permetran fer el descens des del cim amb aquests aparells. Aquesta novetat és la més destacada que presenta l'estació de muntanya per a aquest estiu.

F. M.

UN TIPO FACIL DE CONSEGUIR.



Este mes comprarse un Fiat Tipo es mucho más fácil. Porque este mes su Concesionario Fiat le ofrece una...