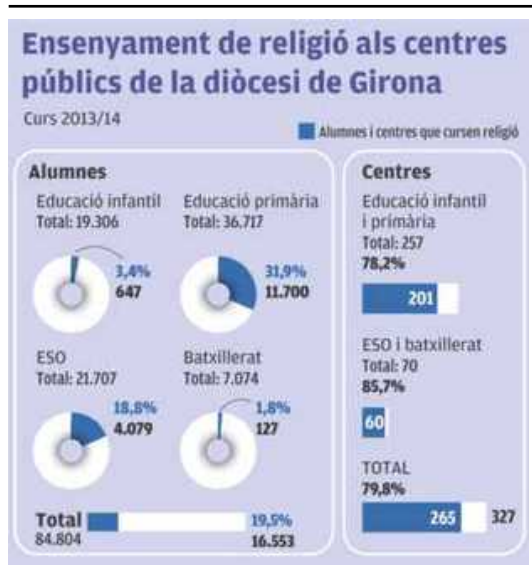


Un 20% d'alumnes de la diòcesi estudia religió

La Garrotxa és la comarca on més es cursa l'assignatura, segons el Bisbat



Principals dades

El 19,5% dels alumnes dels centres públics del territori de la diòcesi de Girona estudia aquest curs religió, segons dades fetes públiques ahir pel delegat episcopal d'Ensenyament del Bisbat de Girona, Pere Micaló, que també va quantificar el volum de centres que ofereixen l'assignatura: ho fa el 79,8%. Són dades similars a anys anteriors.

Les xifres són molt diferent segons les diverses etapes educatives. Així, cursar estudis de religió és més comú a primària, on ho fan el 31,9% dels nens; un xic menys a ESO, on l'estudien el 18,8% dels alumnes, i molt poc està a educació infantil (3,4%) i en el batxillerat (1,8%).

Pel que fa als centres que tenen professor de religió, aquests són la majoria. De fet, Micaló va assenyalar que el 20% que no ho fa són escoles rurals o d'educació especial i centres que fa poc que

han començat i que encara no tenen tots els cursos. Pel que fa al número de professors, aquest curs hi ha 105 mestres i professors actius de religió a educació infantil i primària i 50 d'ESO i batxillerat en els centres públics del territori de la diòcesi de Girona.

Dades per comarques Les dades del Bisbat són de la diòcesi de Girona i per tant inclouen el Maresme i no el Ripollès ni la Cerdanya. La comarca on més alumnes fan religió és, amb diferència, la Garrotxa, on el 27,1% dels alumnes cursa aquesta assignatura. En el cas dels estudiants d'ESO, la xifra es dispara al 42,4%, i en els de primària, al 39%. En segon lloc se situa la Selva, en què el 20,4% d'estudiants fa religió –un 34,1% dels de primària i un 27% dels d'ESO–, seguida pel Gironès, amb el 18,1%. A la cua se situa el Maresme, amb només un 12,8% d'alumnes que cursen religió. Per sobre d'aquesta, a distància, hi ha el Baix Empordà, amb un 16,3%.

El Bisbat també presenta les dades per arxiprestats. Les xifres més altes són a l'Alt Fluvià (un 27,7%), a Farners-Montseny (22,9%) i a l'Alt Empordà interior (19,93%), i les més baixes, al Maresme (11,4%) i a l'Alt Empordà marina (14,1%).

Publicat a:

Font del document:

http://www.elpuntavui.cat/noticia/article/2-societat/5-societat/722669-un-20-dalumnes-de-la-diocesi-estudia-religio.html?piwik_campaign=rss&piwik_kwd=nacional&utm_source=rss&utm_medium=nacional&utm_campaign=rss&f=El+Punt+Avui