

L'estació de Renfe d'Alp, en un estat lamentable

Aquest mateix any podria fer-se la remodelació

L'estació de la Renfe d'Alp-Urtx està en unes condicions precàries de conservació que fan témer als pocs usuaris que a fan servir que algun dia els pugui passar alguna maltemporada. Per la seva banda, fonts del gabinet de premsa de la companyia ferroviària estatal han assenyalat que hi ha una proposta de remodelació total de les instal·lacions sotmesa a consideració a Madrid, i que esperen que els sigui aprovada en un termini breu de temps.

També l'Ajuntament d'Alp ha fet gestions prop dels responsables de Renfe a Girona, tot i que l'estació no pertany al seu terme municipal i sí al de Fontanals. Aquestes gestions van desembocar en l'elaboració de l'actual estudi tècnic de remodelació que ja ha estat tramès a la direcció estatal de la companyia.

Les mateixes fonts del gabinet de premsa de Renfe han precisat que tot i que s'espera que abans d'un any la remodelació de l'estació d'Alp-Urtx estigui en marxa, tot depèn de les condicions pressupostàries en

que es mogui la companyia, «ja que hi ha un ordre de prioritats i s'està treballant en estacions que tenen un volum de trànsit molt més elevat que aquesta, que en definitiva és poc utilitzada». L'estació d'Alp-Urtx té només, a hores d'ara, la funció de baixador i no s'hi despatxen bitllets. De fa temps que tampoc no hi viu ningú, i això ha fet que el pis destinat a habitatge presenti un aspecte de degradació total.

La sala d'espera és l'única part de l'edifici que roman neta, com si l'escombressin sovint, tot i que les parets, igual com la resta de la planta baixa, estan plenes d'inscripcions de tota mena i llenguatge.

Les portes d'accés a les dependències superiors de l'estació estan esbotzades, això ha permès la via lliure al pis que era habitatge i on hi ha brutícia per arreu, escrementos i deixalles. Els vidres trencats estan escampats per l'escala d'accés, i hom ha de vigilar de no prendre-hi mal.

El complex ferroviari d'Alp-Urtx és format per quatre cons-

truccions. L'estació pròpiament dita, els serveis que estan tancats, una petita edificació al costat de les vies, i uns magatzems també tancats. Des de l'andana s'observa una esplèndida vista de la plana de la Cerdanya que té com a primer terme el poble d'Alp, i també de les primeres estribacions de la Molina.

SALVADOR REDÓ

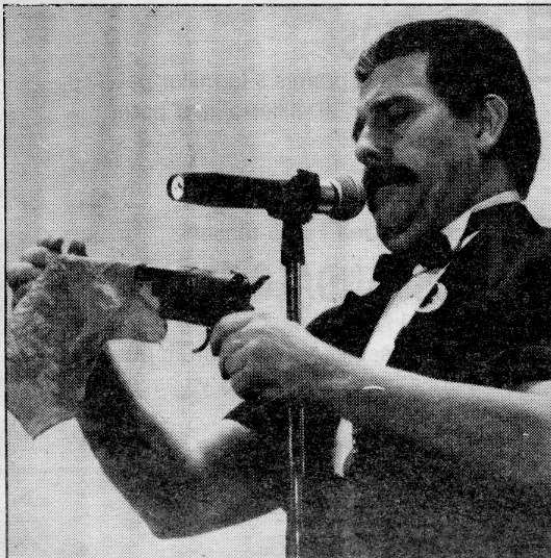
El Màgic Andreu dona suport a la campanya de Mans Unides a Puigcerdà

Els responsables de Càritas diocesana de Puigcerdà, organitzadors de la campanya de Mans Unides en suport del projecte Kosigiri per dotar aquesta població de l'Índia d'habitages per als refugiats, s'han declarat molt satisfets per la resposta dels ceretans, que van omplir de gom a gom el cinema Avinguda de Puigcerdà en l'actuació benèfica del Màgic Andreu.

Més de set-centes persones, que van pagar entrades entre cinc-centes i mil pesse-

tes, van col·laborar en l'assoliment del milió de pessetes que els organitzadors de la campanya s'havien posat com a fita. A hores d'ara encara s'ha de comptabilitzar la quantitat recollida en les guardioles que s'havien distribuït a les botigues de la població. Amb tot plegat, hom pensa que s'ha sobrepassat la quantitat fixada com a objectiu. A l'acte de diumenge hi va haver la delegada de l'organització Mans Unides a Barcelona, Carme Lara.

AGNÈS PLADELLORENS



La iniciativa de Mans Unides a Puigcerdà ha tingut una bona resposta popular

Pir

Els avantatges
ara al seu a

A la urbanització Pineda de B...
una situació de privilegi, en un
natural, en una zona amb
equipaments escolars i esport
trobem els habitatges que són
«Núm. 1» en confort i prestat

- * 270 m2 construïts
- * 5 habitacions i 3 banys
- * Garatge per a 4 cotxes
- * Estudi - solarí
- * 3 terrasses
- * Ascensor hidràulic
- * Antena parabòlica, 8 canals
- * Calefacció radiant per acur
- * Sistemes de seguretat

Façana posterior amb accés
verda enjardinada de 2.000 m

PROMOC
PRIMERA

VISITI