

## Remodelen l'entorn del convent de Sant Domènec

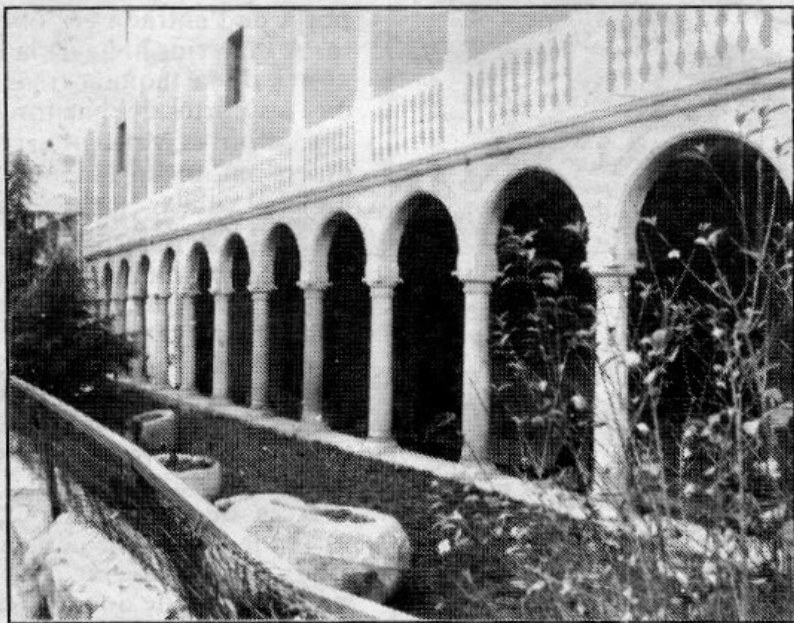
L'entorn del convent de Sant Domènec, a Puigcerdà, serà remodelat profundament en els propers mesos, segons es desprèn del projecte elaborat pels serveis tècnics municipals posat a disposició pública.

Les obres afectaran l'indret del claustre, a la part posterior de l'edifici, on actualment hi ha un pas sense asfaltar i l'entrada de nombrosos garatges particulars. El pressupost previst per a aquesta remodelació és de

5,2 milions de pessetes.

Les obres que es faran es concreten en la pavimentació del carrer adjacent, la restauració del sostre del claustre, la pintada de l'interior i la instal·lació de l'enllumenat de tot el conjunt arquitectònic. També es farà una acció d'embelliment dels voltants, amb la potenciació de la zona enjardinada i la col·locació de bancs per poder seure.

FRANCESC MONZÓ



LORA

Es consolida l'urbanisme d'aquest sector

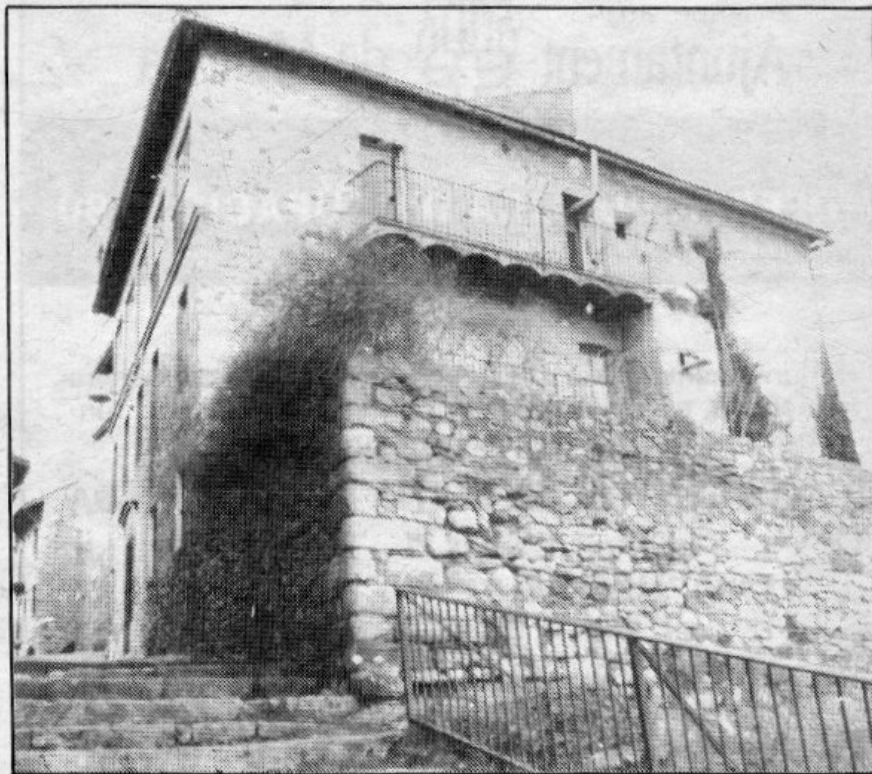
# Bellver convertirà un antic convent en casal cultural

## Podria tenir algun servei del parc natural del Cadí

L'Ajuntament de Bellver de Cerdanya vol engegar en un termini breu de temps un nou equipament social destinat a servei d'estudi i d'informació del parc natural del Cadí-Moixeró, a museu etnogràfic i a activitats culturals diverses de la població. Aquest equipament s'instal·larà en un antic col·legi de monges, i tindrà un cost aproximat de trenta milions de pessetes. El casal va ser comprat al bisbat de la Seu d'Urgell per set milions de pessetes i finançat amb l'extingit cànon energètic, via diputació de Lleida.

A hores d'ara l'Ajuntament de Bellver negocia amb els serveis territorials de Cultura de Lleida, així com amb els responsables del Parc Natural del Cadí-Moixeró, l'assoliment de les subvencions necessàries per poder escometre l'obra. Segons ha declarat l'alcalde, Antoni Vila, les perspectives d'acord són bones, i hom confia en què les tasques d'adequació del casal puguin començar aviat.

El nou equipament cultural és situat en un dels carrers so-



SALVADOR REDÓ

### Bellver tindrà un nou equipament cultural

breposats a l'antiga muralla de Bellver de Cerdanya, a mig camí entre la casa que va habitar l'escriptor Gustavo Adolfo Bécquer l'any 1860 i la plaça porxada on hi ha l'Ajuntament

i l'església, això és en ple nucli antic de la població. L'antic convent de monges és un casal ampli de dues plantes i pati bastit sobre l'escarpament que dona al riu Segre. SALVADOR REDÓ