

—cerdanya—

# Divisió d'opinions a Puigcerdà per la ubicació de la fira

Enguany hi haurà un total de 49 estands a la fira de Puigcerdà, que se celebrarà a la capital de la Cerdanya els propers 4 i 5 de novembre. Dels expositors, n'hi haurà 39 de caràcter general, que seran un exponent del comerç local, de gran tradició al país. La indústria i part del comerç comarcal, per la seva banda, no prendran part en la mostra, fonamentalment perquè hi ha hagut un canvi d'ubicació del pavelló firal.

## La fira, al pàrking del llac

L'organització ha decidit passar del recinte de la plaça del Campanar —on es va fer l'any passat— al pàrking del llac, al passeig de l'Església. El fet que l'emplaçament sigui ara més lluny del centre de la vila ha estat el motiu pel qual un sector susceptible de prendre

part a la fira hagi desestimat aquesta possibilitat.

Una altra de les parts importants d'aquesta fira de Puigcerdà, pel que fa al recinte tancat, serà el sector de l'alimentació, que disposarà de deu estands al pavelló firal, pavelló que enguany s'ha ampliat. Les dimensions del recinte són de 30x40 metres i ocuparà una part de l'indret on habitualment s'instal·laven els estands d'automòbils. Els cotxes s'exposaran a les rodalies del llac i del pàrking. També hi haurà les parades típiques dels mercats ambulants.

La mesura de concentrar la part més gran de la fira lluny del centre del poble, que ha pres el Patronat Municipal de Turisme, ha estat acollida de manera diferent entre el veïnat. Mentre que uns consideren que el centre del poble quedarà més transitable, uns altres pensen que a la gent li costarà més arribar al recinte firal.

Una altra de les parts importants d'aquesta fira de Puigcerdà, pel que fa a l'espai tancat, serà el sector de l'alimentació, del qual hi haurà deu estands.

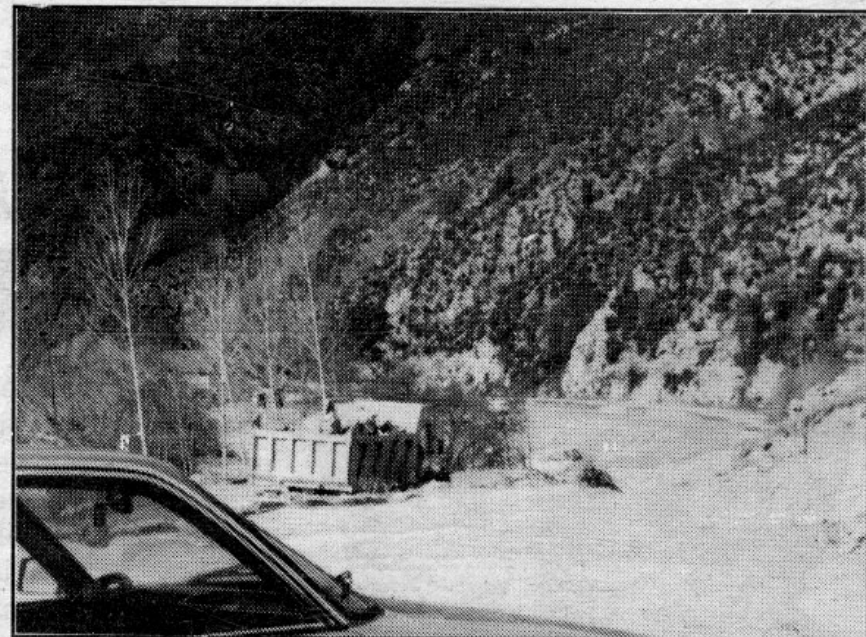
## També la tradicional fira de bestiar equí

Per la seva banda, la fira de bestiar equí no experimentarà canvis substancials respecte a edicions anteriors. Els cavalls s'exposaran al darrer tram del passeig de la Indústria.

La presència de ramaders serà important i s'espera que, com d'altres anys, hi hagi força activitat entre propietaris de bestiar de la Cerdanya i compradors de diferents punts de l'estat.

Una de les novetats d'enguany és la dels serveis del recinte firal, amb restaurant i lavabos. Pel que fa a seguretat, hi haurà un servei d'alarma i vigilants nocturns.

F.M.



ARXIU

**INTERRUPCIIONS DE TRÀNSIT.**— A partir de dilluns vinent, la carretera nacional 260, al seu pas per Puigcerdà i Bellver de Cerdanya, restarà tallada al trànsit. Els vehicles podran accedir a Bellver per Alp i Prats de Cerdanya. La interrupció del trànsit es realitza a causa de les obres de pavimentació que s'estan fent en aquest tram de carretera. Fonts del MOPU han informat que, si les condicions climatològiques ho permeten, les obres podrien acabar-se d'aquí a quinze o vint dies. En cas d'urgència, o bé per als veïns dels municipis de Bolvir, Meranges, Ger i All-Isòvol, el trànsit serà obert, tot i que, segons fonts del MOPU, «com menys cotxes passin per la via, més de pressa anirem i abans s'haurà acabat». Amb el pavimentat de la carretera en aquest tram de Bellver quedarà finalitzada l'antiga comarcal 1.313 que unia la Seu d'Urgell amb Puigcerdà.