

Potenciariaran la xarxa elèctrica de la Cerdanya per millorar el servei

Els projectes pal·liaran les mancances actuals a la comarca

Una nova línia doble que subministrarà corrent des de l'estació receptora de Fontanals a tota la comarca de la Cerdanya, i la substitució dels pals de fusta per modernes torres d'alta tecnologia per fer el transport del corrent són part del projecte de millora en el subministrament que la companyia elèctrica FECSA va presentar divendres passat a Puigcerdà.

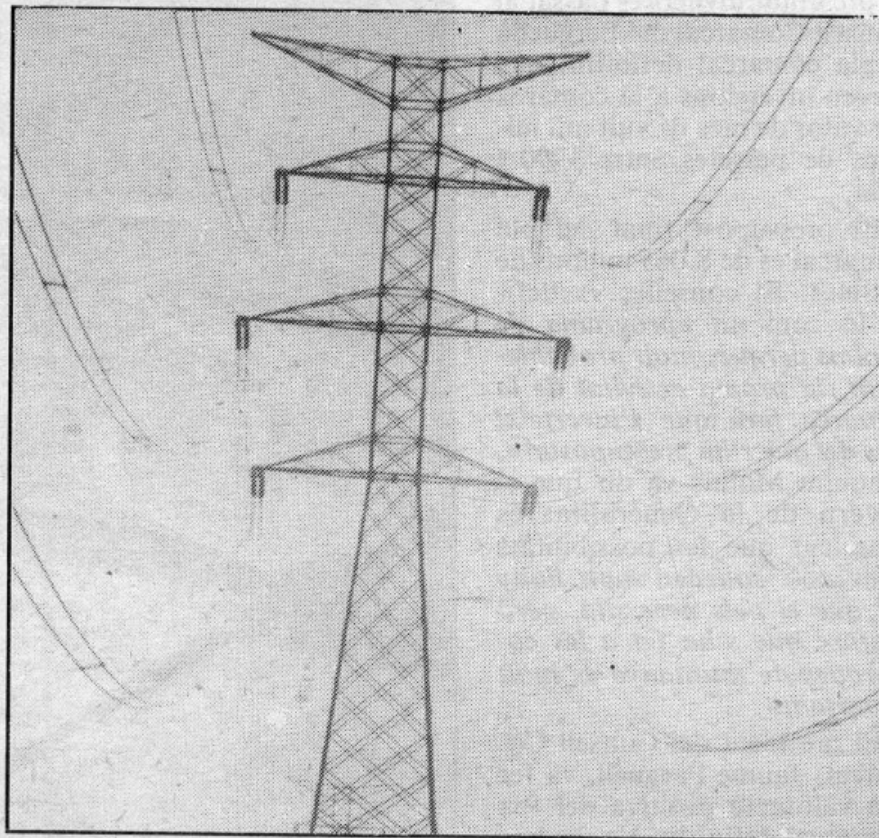
Les inversions previstes per als propers mesos contempnen el canvi de la línia que va des de l'estació receptora de Fontanals i que subministra corrent a tota la comarca. S'hi instal·larà una línia nova i de doble funcionament. El pressupost d'aquesta obra és d'uns 200 milions de pessetes. El projecte contempla l'adequació de l'estació receptora, que s'anomenarà Cerdanya, i una estesa de línies fins a Puigcerdà i Llivia que tindran funcionament independent. D'aquesta manera, en el supòsit que les línies de Puigcerdà o Llivia quedin fora de servei, es podrà utilitzar l'altra, sense que l'usuari noti cap mena de mancança en el subministrament elèctric. També hi ha previst que es modernitzi el sistema de transport de línies. Es canviaran els pals de

fusta per torres de tecnologia moderna pel seu manteniment.

Aquesta mesura servirà per descongestionar la línia auxiliar, que actualment cobreix la demanda de la zona del xalet de Golf i Bolvir, i que en els casos de talls en el subministrament de Puigcerdà patia fortes saturacions i moltes vegades era insuficient.

Albert Casadevall, nou delegat de FECSA a la Cerdanya, va destacar que, actualment, a la comarca cerdana es dona un subministrament elèctric «molt bo», si es compara amb els problemes que tenia la companyia fa uns anys. De tota manera, «la intenció de FECSA és continuar la modernització de les línies i els serveis». Casadevall va afegir que el problema de manca de subministrament a les masies apartades dels nuclis urbans «és gairebé inexistent a la Cerdanya», ja que tan sols resta algun nucli del municipi de Ger que està en vies de solució.

Josep Tallaferro, nou responsable comercial de l'oficina de Puigcerdà, va informar que actualment «tots els esforços de FECSA estan encaminats a millorar el servei a l'usuari i facilitar en tot moment la comprensió de tots els aspectes del



ARXIU

Els pals de fusta seran substituïts per torres modernes

funcionament econòmic de la companyia». En aquest sentit, s'està fent una campanya d'informació a l'usuari mitjançant tríptics que expliquen el funcionament i l'oferta de FECSA, així com el sistema de lectura

de rebuts.

Tallaferro va informar que el seu departament està aconseguint « importants avanços per tal que el servei sigui àgil i comprensible ».

MONZÓ