

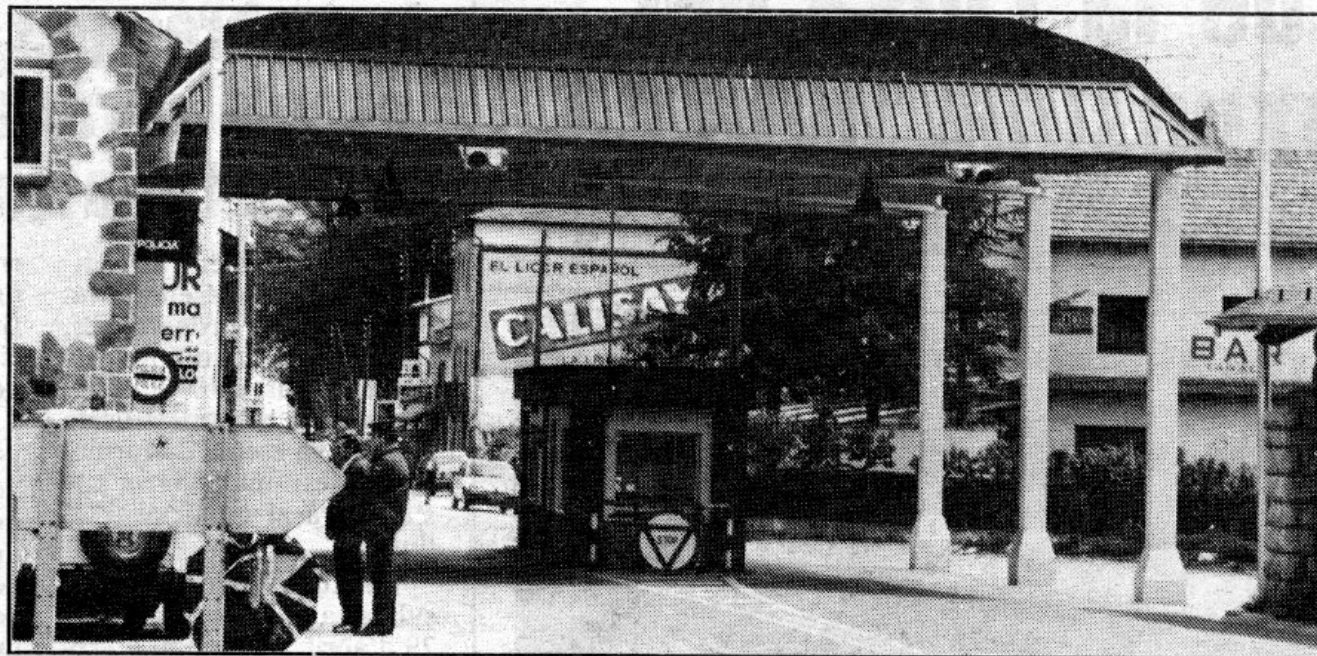
Limiten la FP d'electricitat a Puigcerdà

El centre de Formació Professional de Puigcerdà no tindrà el segon mòdul de la branca d'electricitat, segons han informat fonts de la mateixa escola.

Malgrat que en l'àrea d'Administració la conselleria d'Ensenyament ha accedit a la construcció d'un segon mòdul, els alumnes que estudien electricitat hauran de continuar amb les mateixes mancances que tenen actualment. La directora del centre de Puigcerdà, Francesca Llorenç, va recordar que els mòduls dos estan en fase de prova i que els mateixos inspectors del departament d'Ensenyament tenen dificultats per crear les directrius bàsiques de funcionament d'aquestes àrees. Això, segons pares i professorat, fa pensar que l'Administració no veu clara la posada en funcionament del nou mòdul d'electricitat. L'escola de Formació Professional de Puigcerdà té actualment 67 alumnes, dels quals la meitat estudien electricitat i, per continuar els seus estudis, hauran de marxar de la comarca.

Un altre dels problemes que es plantegen per al proper curs amb la incorporació del mòdul dos serà la insuficiència d'espai i hores de classe.

F.M.



LORA

La inspecció a la duana de Puigcerdà es pot fer amb millors condicions

Nou cobert i més llum a la duana de Puigcerdà

La duana de Puigcerdà té, des de fa poc, un cobert destinat a facilitar les tasques d'inspecció de vehicles en èpoques de mal temps i un sistema d'il·luminació pel pas fronterer.

La construcció ha anat a càrrec del ministeri d'Hisenda i forma part de les millores previstes per a la duana de Puigcerdà, entre les quals també hi ha un futur eixamplament de la zona d'aparcament de camions. Actualment aquesta duana ha quedat molt petita

atès el constant augment de camions que la fan servir per transportar les seves mercaderies.

Segons fonts de la duana, amb el col·lapse circulatori que hi ha a la Jonquera, cada dia hi ha més camioners que opten per donar la volta per Conflent i passar per Puigcerdà. Amb els darrers dos anys, segons expliquen els duaners, el trànsit de vehicles s'ha doblat, i en mesos puntes «fins i tot triplicat».

Aquest augment ha fet necessàries les millores, si bé la

decisió política sobre el lloc per on passarà la via de comunicació entre els túnels del Cadí i Pimorent fa endarrerir els treballs d'ampliació.

Si l'enllaç entre els dos túnels es fa per l'antic camí de la Vinyola, la duana podria quedar fora de servei. En cas contrari, si el pas es fa per la Guingueta d'Ix seria necessari plantejar-se noves actuacions en l'actual duana ja que, si es passés pel centre de la població francesa, dificultaria la circulació dels vehicles.

FRANCESC MONZÓ

CERDANYA

■ FARMÀCIES

Muntané.....	88 01 63
Cofan.....	88 01 60
Selva (Alp).....	89 02 01

■ TELÈFONS D'INTERÈS

Puigcerdà (972)	
Ajuntament.....	88 06 50
Polícia Municipal.....	88 19 72
Guàrdia Civil.....	88 01 46
Polícia Nacional.....	88 08 70
Con: ell Comarcal.....	88 21 61
Hospital.....	88 01 50
Creu Roja.....	88 41 53
Duana.....	88 04 50

Alp (972)	
Ajuntament.....	89 00 17
Guàrdia Civil.....	89 02 51
Guàrdia Civil la Molina.....	89 20 13
Bombers.....	89 00 12

Llivia (972)	
Ajuntament.....	89 60 11
Patronat Museu.....	89 60 11
Guàrdia Civil.....	89 60 19
Bombers.....	89 61 07
Farmàcia.....	89 61 20

■ Fotografia.

— El Patronat de Turisme organitzarà un concurs de fotografia a nivell comarcal, segons es va decidir en la reunió de dilluns passat. La idea de muntar un concurs s'havia posat sobre la taula diverses vegades perquè es considera que pot ser un bon instrument per a la promoció turística de la Cerdanya. El patronat també ha aprovat tirar endavant diversos fullets sobre la comarca, els quals es distribuïran en fires de promoció turística.