

La telecabina de Núria uneix l'alberg amb el santuari.

cabina de la coma del Clot que ha substituït l'antic funicular.

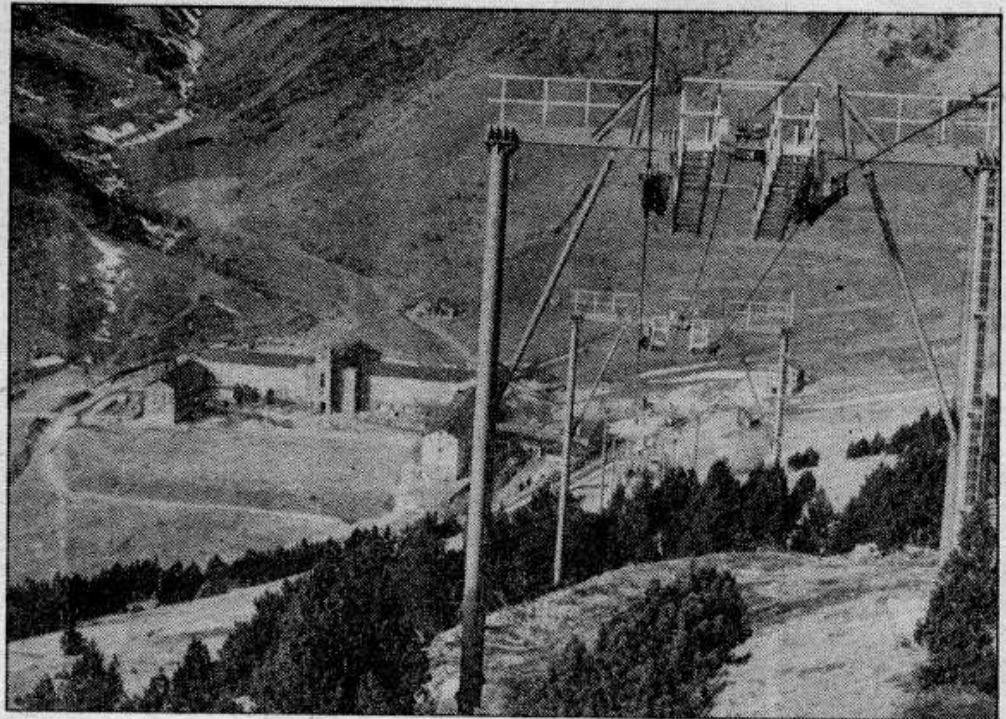
La Molina

La Molina és l'estació pionera de l'esquí a Espanya. Situada a l'extrem de llevant de l'àmplia i assolellada vall de la Cerdanya, envoltada de boscos, dins el terme d'Alp, l'any 1911, ja s'hi celebraren competicions oficials d'esquí. A partir de 1942, es construïren els primers remuntadors mecànics i actualment és un dels principals complexos hivernals del país, amb xifres fins a 150.000 esquiadors per temporada.

A l'estació es dona una especial atenció a tots els debutants, on disposen d'una extensa superfície de pistes especialment adequades, d'un complet servei de lloguer de material d'esquí i d'una de les escoles d'esquí de més renom.

La instal·lació de 107 canons de producció artificial de neu, que cobreixen 6 pistes, garanteix neu de la millor qualitat durant els sis mesos de la temporada. Aquesta instal·lació, la més important de l'Estat espanyol, cobreix una superfície de 18 ha, distribuïdes en pistes de diferents dificultats.

El domini esquiable de la Molina, en el qual hi predominen les pistes de dificultat mitjana, es comunica amb el de Masella pels vessants de la Tosa d'Alp. Entre les seves instal·lacions esportives es destaquen 3 trampolins de salt, 2 estadis i 6 pistes de competició,



homologats internacionalment.

Durant la temporada, el Centre de Promoció Turística organitza i coordina diàriament les activitats d'«après-ski» més diverses.

Conducció sobre gel

Les condicions hivernals causen, en gran mesura, un ocasional descontrol del cotxe. L'estació de muntanya de la Molina, amb un circuit amb paviment gelat de 300 metres, i una escola de conducció sobre gel amb vehicles de tracció davantera i posterior per conèixer les reaccions de qualsevol cotxe, per saber corregir els derrapatsges i per disposar, en definitiva, d'un marge de seguretat més gran, és una bona oportunitat per adquirir una bona base de conducció i per als interessants en l'esport del motor.

Masella

La comarca natural de la Cerdanya és el centre d'esquí més important de la península Ibèrica.

Aquesta espaiosa vall, solcada pel Segre i voltada d'altíssimes muntanyes, en ple Pirineu, té, en un radi de 50 km, 13 estacions d'esquí en territori espanyol i francès. L'estació de Masella, propera a la Molina, inaugurada el 1967, es troba al vessant nord de la Tosa d'Alp i el 80% de les seves pistes transcorren entre frondosos boscos de pi, que, a part de representar un dels seus millors atractius, constitueixen una protecció natural immillorable de la neu caiguda durant la temporada. Gràcies a la seva orientació cap al nord, a la protecció del bosc i a l'explotació adequada del clima, les 42 pistes bàsiques i les 46 variants i enllaços de l'estació constitueixen un autèntic paradís per a qualsevol afeccionat a l'esquí.

Masella compta, a més, amb una àmplia oferta de serveis «après-ski» a la mateixa estació: botigues, centres esportius i de jocs, discoteca, ..., o a pocs quilòmetres: camp de golf, aeròdrom esportiu, pesca, excursionisme i visites culturals i gastronòmiques.