

Actuació industrial «Pla de Baix», a Olot.

Amb una inversió de 2.000 milions en 8 anys

# L'acció de l'Institut Català del sòl a Girona: envers el reequilibri territorial

**L'** Institut Català del Sòl, organisme autònom dependent del Departament de Política Territorial i Obres Públiques de la Generalitat de Catalunya, duu a terme la promoció de sòl urbanitzat, tant per a ús residencial com per a ús industrial, i la promoció pública d'habitatges.

D'ençà de la seva creació, ara fa vuit anys, l'ICS ha esdevingut el promotor de sòl més important de Catalunya mitjançant la realització de 136 actuacions, 54 d'industrials i 82 de residencials, i la creació de 9.300 habitatges de promoció pública.

Les actuacions de l'ICS a les comarques gironines han suposat una inversió de prop de 2.000 milions de pessetes. Actualment hi ha 19 actuacions en desenvolupament, 14 de residencials i 5 d'industrials, emplaçades a 16 municipis.

Actuacions per regular el preu del sòl urbanitzat

L'actuació en sòl residencial pretén la reconstrucció del teixit urbà dels municipis on s'intervé, tot millorant la qualitat dels estàndards urbanístic i reconduint el creixement urbà d'una manera harmònica i planificada.

Actuacions com les efectuades a Olot i a Sant Feliu de Guíxols han permès la renovació dels seus conjunts urbans degradats i han donat resposta al problema de l'envelliment de l'estoc d'habitatges.

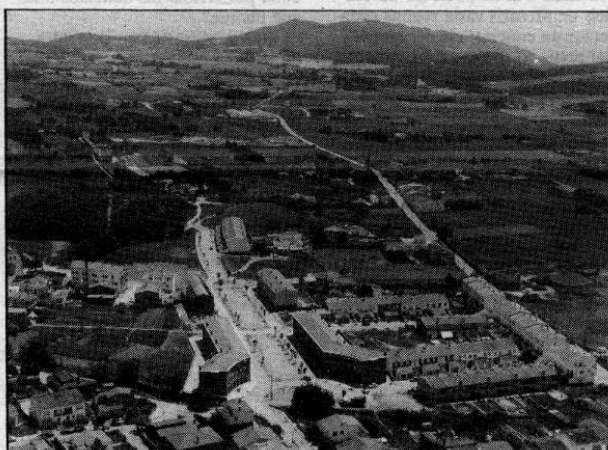
Una segona línia d'actuació és la intervenció a municipis amb una estructura demogràfica favorable a la creació de noves famílies, com ara Girona, Banyoles, Figueres, Camprodon i Caldes de Malavella.

Especial atenció s'ha fet a oferir sòl a les poblacions de la zona costanera on, davant l'existència d'un excés de demanda en el mercat del sòl, les actuacions de l'ICS funcionen com un element regulador del preu del mercat. En aquest sentit s'han orientat les actuacions residencials a Palafrugell, Roses o Torroella de Montgrí.

## Reequilibrar el territori, reactivar la indústria

Les actuacions en sòl industrial responen a la política de descongestionar Barcelona i la seva àrea metropolitana tot potenciant l'emplaçament d'indústries a zones amb possibilitats de desenvolupament i amb una bona xarxa de comunicacions.

Reactivar nuclis de tradició industrial i solucionar la manca de sòl creant polígons amb bons estàndards urbanístics i a uns preus atractius per a la indústria han estat els objectius principals de l'ICS en aquest sector. Com a resultat d'aquesta política, podem esmentar, entre d'altres, els polígons industrials de Ripoll, Puigcerdà, Palamós i Olot.



«El Bruguerol», actuació residencial a Palafrugell.

