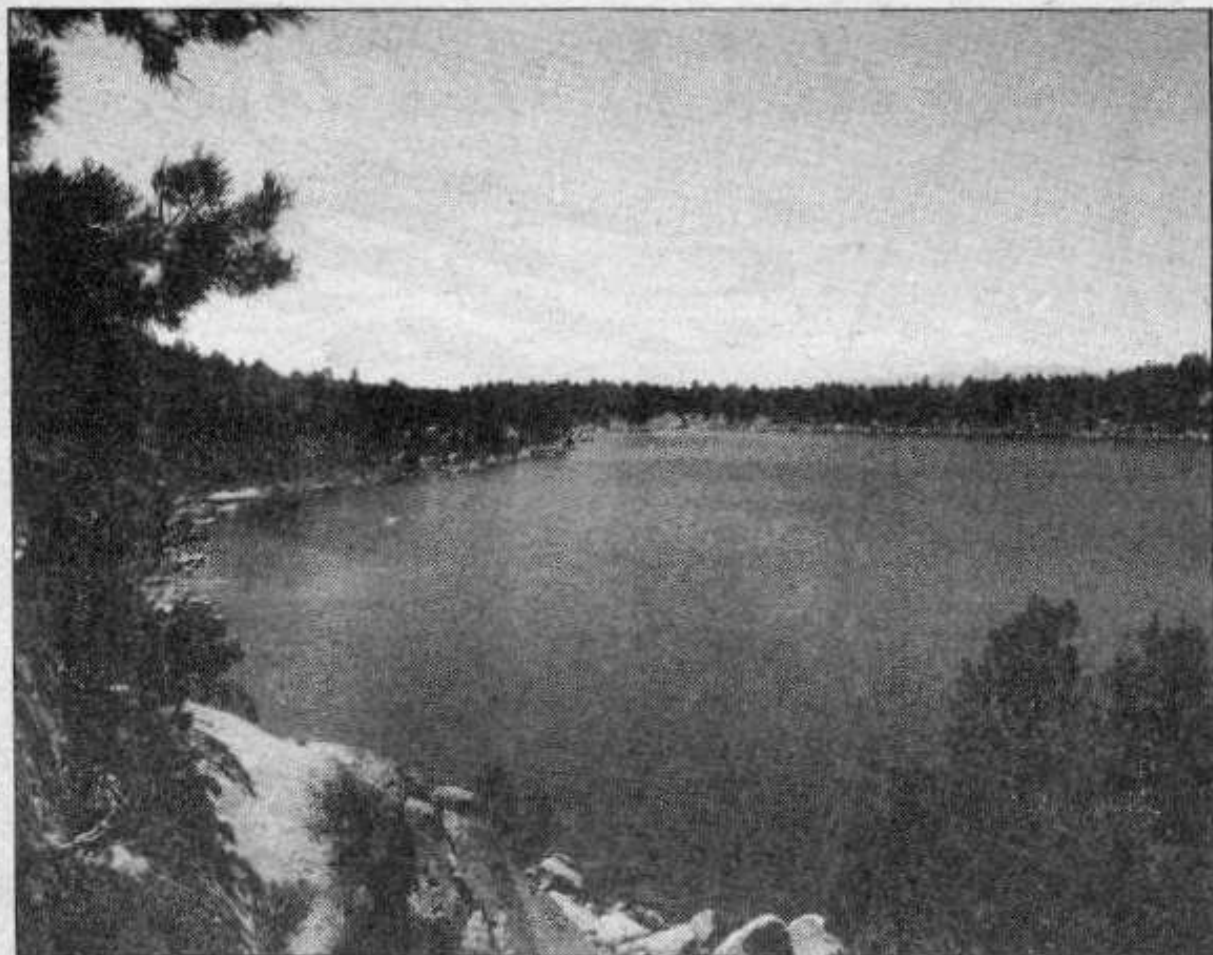


A MERANGES... AMB PROVISIÓ
DE QUEVIURES A CAL NINYO

Una excursió inoblidable... a l'estany de Malniu



L'alta Vall de Meranges és una de les més atractives i pintoresques de la Cerdanya. Meranges, on podeu admirar el magnífic portal romànic de la seva església, constitueix un bon centre d'excursions per aquesta contrada pirenaica. Entre els seus boscos i tan sols a cinc quilòmetres al nord de Meranges, a 2.240 metres d'altitud, trobarem l'estany de Malniu, de 1.250 metres de circumferència... un verdader espectacle de la naturalesa que els amants de les excursions tenen l'obligació de conèixer, sobretot si tenim en compte que en passar per Meranges, ens podrem abastar dels ne-

cessaris queviures per a tota la família a CAL NINYO, que està preparat per facilitar-nos, en cru o condimentat per la famosa cuina de CAN BORRELL, tot el necessari per passar una jornada diferent que recordarem tota la vida. A CAL NINYO no us oblideu de saludar de la nostra part Jaume Guillén, el seu propietari, que us donarà tota mena d'explicacions per arribar i contemplar aquests meravellous paratges, que ell coneix com ningú i que varen ser declarats d'interès turístic estatal en el B.O.E. núm. 151, el 25/6/77. Cal anar-hi!