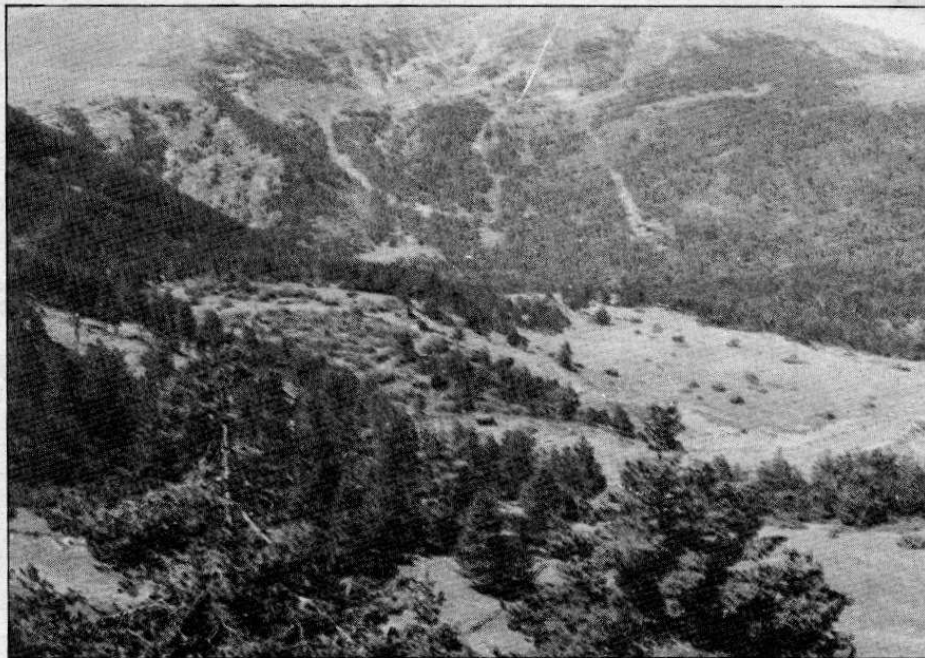


LA MOLINA

DIES 6 I 7 D'AGOST

Ajuntament de
L'Alp
Festa



Les condicions naturals de la Molina han demanat un tractament especial a l'hora de l'actuació de l'home en instal·lar-s'hi.

Període d'obres públiques a la Molina

Per civilitzar la natura

Amb una geografia muntanyenca i poc donada a mostrar-se dòcil amb l'home, i alhora amb un alt índex de residents i visitants estiu i d'hivern, bastir tota una infraestructura viària i de serveis bàsics a la zona de la Molina constitueix tot un repte. De fet, però, ja són molts els anys que fa que s'hi treballa, des que al començament de segle es van fer les primeres instal·lacions esportives, de manera que les residències de la Molina solen comptar amb tot l'equipament necessari. Malgrat tot, restaven —i resten encara— algunes obres perquè la muntanya estigui del tot domada. Precisament en aquests darrers temps s'estan solucionant alguns dels problemes més greus d'infraestructura que patia la zona de la Molina: l'abastament d'aigua, una bona carretera i una riera sense perill.

Amb tants anys d'història, que han convertit la Molina en un dels complexos d'esports d'hivern amb més tradició de Catalunya, les obres d'infraestructura han tingut temps per anar-se completant. No tots els problemes, tanmateix, s'havien pogut resoldre, i encara durant aquests darrers anys la muntanya guanyava el pols a l'home quan la riera s'inundava o la font d'abastament d'aigua a la Molina es glaçava. Ara les coses estan canviant.

La riera, controlada

La natura s'havia mostrat especialment indòmita durant aquests anys a través de la riera d'Alp, que va provocar inundacions el 1982 i les va repetir ara fa dos anys. En època de pluges, havia tallat la carretera i provocat desperfectes

en alguns trams. La canalització de la riera, doncs, era un dels objectius prioritaris en matèria d'infraestructura, i així ho havia manifestat l'Ajuntament d'Alp-la Molina.

La Direcció General d'Obres Hidràuliques de la Generalitat va assumir la proposta, i va iniciar l'any passat el projecte de canalització de la riera en un tram d'uns 4 o 5 quilòmetres, els més susceptibles d'inundació. Era certament un projecte ambiciós, d'uns 130 milions de pressupost, i es preveu que la canalització estarà finalitzada en tres mesos. Després falta rà encara l'arranjament total de la carretera.

Les obres de canalització de la riera, a més del dragatge i ampliació per aconseguir una amplada uniforme, comporten la construcció d'esculleres i murs de protecció per donar una solució definitiu-

va a un problema que fa massa anys que dura.

Obres a la carretera

Un altre dels projectes de gran volada que afecten la zona de la Molina són les obres de millora de la carretera d'accés. Una carretera ja construïda i enquitranada, però que ja no s'adeia als vials que exigeixen els vehicles actuals. És per això que s'han començat unes obres que suprimiran els revolts més perillosos, rebaixaran el desnivell en un 7 o un 8 %, i deixaran a la llarga una carretera per circular-hi sense problemes.

De moment, s'estan duent a terme obres als sectors més perillosos. Atesa la magnitud del projecte, que afecta uns 7 quilòmetres de carretera, les obres s'estan realitzant per fases. L'alcalde d'Alp, Josep Tajà, creu que d'aquí

a uns dos anys la carretera podrà estar ja llesta del tot.

L'abastament d'aigua potable

Si la riera d'Alp preocupava pels nivells de l'aigua, que esporàdicament sobreexien, en l'època de les pluges, l'abastament d'aigua, ben al contrari, era preocupant pel seu dèficit periòdic. Bàsicament a l'hivern, pel fet que la font d'abastament d'aigua potable de la Molina, situada a 2.500 metres d'altitud, es gelava amb les baixes temperatures i el subministrament quedava tallat. És una vella qüestió, i les solucions que se li van trobar ja arrenquen de sis anys enrera, però encara avui no ha arribat l'arranjament definitiu, tot i que la problemàtica s'ha minvat considerablement.

En els darrers anys, a través de la Generalitat s'han construït dos grans pous que asseguren el subministrament d'aigua sense dificultats. Paral·lelament, l'Ajuntament ha anat adequant la xarxa d'abastament, especialment difícil en una zona tan disgregada com és la Molina. Per això manca encara una darrera fase, inclosa ja al Pla d'Obres i Serveis per l'any que ve, que implica la construcció d'un dipòsit al barri de l'Estació que completarà tota la infraestructura bàsica d'aigua potable a la Molina.

PROGRAMA D'ACTES

Dissabte, 6 d'agost

— A 2/4 de 6 de la tarda, Al barri de l'estació, Jocs infantils i xocolatada

— A la 1, Missa Solemne a la pista llarga

— A 2/4 de 6 de la tarda, a càrrec del grup SOL

