

Més de 100 km. de pistes

Esquiar amb un sol passi a Masella i Molina

Amb l'objectiu d'oferir nous i millors serveis a l'esquiador, les estacions d'esquí de la Masella i la Molina han arribat a un acord per tal de presentar, aquesta temporada, la possibilitat d'esquiar en una zona de dimensions importants, cosa que la converteix en una autèntica novetat.

Avui, en un moment òptim pel que fa a la pràctica de l'esquí, és molt representatiu que dues estacions catalanes, amb competència geogràfica dins d'una àrea, la Cerdanya, de gran densitat d'estacions d'esquí, hagin arribat a crear una oferta atractiva per a l'esquiador.

Els dominis esquiabls de la Masella i la Molina totalitzen més de 100 km de pis-

tes, amb el cim a la Tossa d'Alp, el seu eix d'unió. L'esquiador, si les condicions de neu ho permeten, pot gaudir d'un camp de neu pràcticament il·limitat i de gran varietat.

L'acord entre les dues estacions permetrà diverses modalitats d'accés al domini esquiabls. Per una banda, s'ha creat un «forfait» conjunt per un o dos dies que, per un preu realment moderat (2.000 ptes. els dies feiners i 2.400 els festius), donarà accés a les dues estacions. Una altra modalitat, especialment concebuda per als esquiadors de setmana (forfait de 5 o més dies) dona la possibilitat d'unió per un import suplementari de 300 ptes. diàries.



Per un petit suplement econòmic, els esquiadors podran gaudir de les dues estacions ahora.



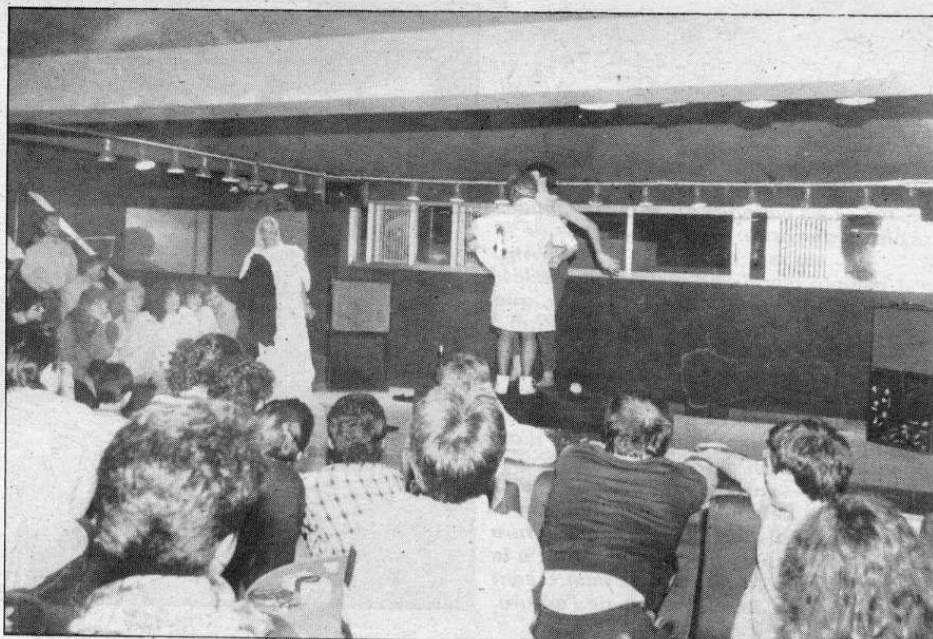
SKI TURING

Esquí més barat amb la targeta
SKI TURING

Hotels
Apartaments Lloguer de cotxes
SKI TURING PUIGCERDÀ ÀREA DEL CADÍ
TURING LA MOLINA TELS. (972) 88 06 02 i 88 14 50

A LA SEVA ESTADA A LA NEU,
RECORDI!

Hotel Club LA COMELLA - LA MOLINA
Apartaments Hotel TURING - LA MOLINA
Reserves Tel. 88 06 02 - Tèlex 50 999



L'animació, un aspecte fonamental de l'activitat de l'hotel Alp.

Set persones hi treballen cada dia

Entretenir després d'esquiar

Els dies a l'hivern són curts. Els esquiadors, allargant molt, estiren la jornada fins a les quatre o quarts de cinc de la tarda. Llavors tornen a l'hotel, deixen els esquís, prenen una dutxa i mengen alguna cosa fins a esperar l'hora de sopar. Les poques alternatives de diversió que troben prop de l'estació fan que es passin un bon piló d'hores a l'hotel sense saber, en la majoria dels casos, gairebé què fer.

Són aquestes hores de lleure que apareixen després d'esquiar, les que intenten omplir la gent del grup d'animació de l'hotel Alp. Hem parlat amb Rafael Carpena, cap d'animació de la Masella, que ens ha fet cinc cèntims de les seves activitats i del tipus de client amb qui treballen normalment.

—Durant la temporada alta, Nadal, agost i Setmana Santa, predominen els clients nacionals, catalans, de Barcelona fonamentalment, i també força gent de València. Es tracta normalment de famílies de classe mitjana (professionals liberals, petits empresaris, etc) que vénen tots plegats a passar una setmana a les muntanyes. A l'hivern vénen a esquiar i a l'estiu cerquen la muntanya per fugir dels apilonaments de les platges.

En els mesos hivernals de temporada baixa predomina el turista estranger, principalment l'anglès; en segon lloc estarien els francesos, i llavors els belgues. L'anglès que visita l'estació d'esquí és sensiblement diferent de l'anglès de costa, pertany a una classe social normalment més elevada. Els anglesos hi estan una setmana, de dissabte a dissabte.

El francès sol ser de classe mitjana, i fins i tot treballadors que cerquen el sol i els avantatges de preu de l'altra banda de la frontera.

—I què passa si després d'un

desplaçament tan llarg com fan els anglesos es troben sense neu?

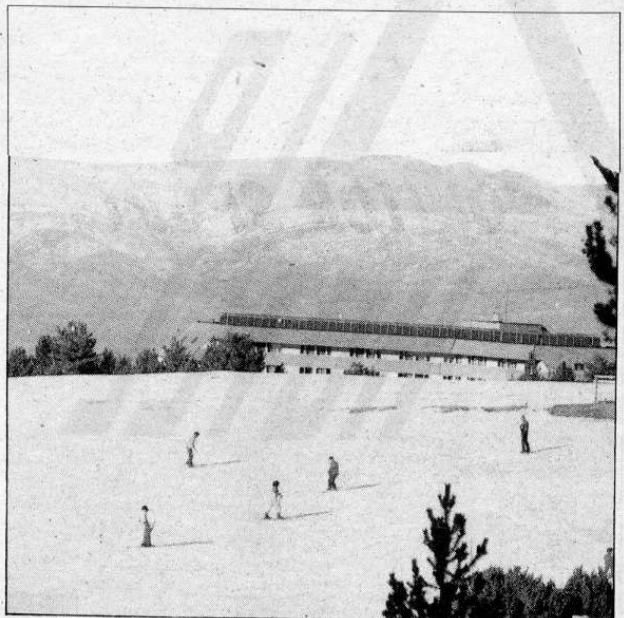
—Els anglesos i belgues vénen amb la neu garantida pels tours operators. Si no hi ha neu a Masella se'ls porta a l'estació més propera que en tingui, sense cap recàrrec. Per això hi ha sempre un autocar a la seva disposició.

—És amb tota aquesta gent amb qui treballa en Rafael i la resta del grup d'animació. L'esforç per entretenir-los durant tota la setmana no és petit.

—Nosaltres donem una gran importància a l'animació, a les activitats que els francesos anomenen «après sky». Comencem a les 6 de la tarda amb classes d'aeròbic als que vulguin. Mitja hora més tard, tenim jocs d'aperitiu; es tracta de projeccions de pel·lícules d'esquí, bingo, dards i altres activitats que els entretinguen fins a l'hora de sopar.

Després de sopar, principalment quan predominen els forasters, se'ls fa una barbacoa, amb porró, pa amb tomàquet, etc. Intentem que copsin un xic de la nostra cultura gastronòmica. D'altres dies hi han squetchs numerats humorístics basats en la mímica. També es fan les clàssiques eleccions de la miss, el mister, etc.

El grup d'animació el componen set persones que treballen tot el dia per evitar que el turista s'avorreixi. En les activitats hi participa un 50% de la clientela, assegura en Rafael. El francès hi sol participar bastant, li agraden aquestes activitats i hi està acostumat. L'anglès es queda sobretot sorprès, ja que normalment no s'ho espera. Els que menys hi participen són els espanyols. A la gent del país no acaba d'entrar-li aquesta mena d'activitats.



Després d'esquiar queden moltes hores per omplir.