

LA MOLINA

Funcionen el 40% de les instal·lacions de l'estació. El gruix de la neu segons les cotes és el següent: A la cota baixa, de 1700 metres, 40 cm. de neu pols trepitjada. Funcionen Pista Llarga, Font Canaleta i Trampolí.

A la cota alta, de 2000 metres, també hi ha 40 cm. de neu pols trepitjada i funcionen les pistes de l'Estadi i la Comella.

En funcionen 3 teleselles i 4 telesquís.

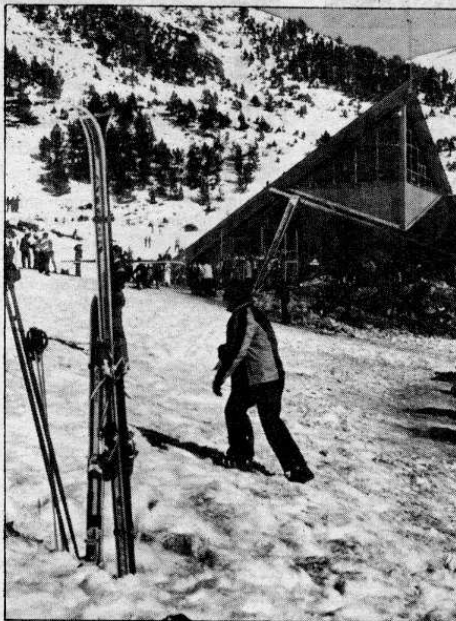
El Circuit de Fons està obert i hi ha de 15 a 30 cm. de neu pols trepitjada.

Els accessos són oberts.

LA MASELLA

L'estat de les pistes és bo i hi ha de 50 a 15 cm. de neu pols. Funcionen tots els remuntadors i els accessos són practicables sense necessitat de cadenes. Temperatura mitjana de -3°C i temps assolellat.

• Continuen els cursets intensius d'esquí de dilluns a divendres amb sis hores diàries de classe a càrrec d'un monitor de l'estació. La promoció també inclou el preu del forfait i el material. Per a més informació podeu trucar al telèfon 810106 i demanar pel senyor Rodri.



Vallter enceta la seva temporada. — L'estació d'esquí Vallter 2000, l'única estació gironina que encara no havia pogut encetar la temporada, ha obert ja les seves portes a tots els afeccionats que la visiten cada hivern. Aquest cap de setmana l'estació funcionarà al 50% de la seva capacitat. La neu ja té un gruix de 80 cm. a les zones més altes amb una qualitat molt acceptable. La direcció de l'estació recomana l'ús de cadenes per accedir a les seves instal·lacions.

Estat de la neu

Monosquí per als més agosarats

Ara ja no n'hi ha prou de baixar per les pistes i saber fer virgueries amb els dos esquís. Els més aventurers i atrevits amb ganes de noves sensacions es llancen muntanya avall amb monosquí. Una novetat a casa nostra que ve dels Alps, paradís de l'esport blanc.

Per poder practicar el monosquí cal tenir un alt nivell tècnic, atès que els moviments són molt més precisos. Forta flexió de cames i a la neu pols, sense por.

Cases comercials i establiments d'esports compten ja amb una oferta considerable d'aquest material. Tanmateix en alguns indrets del Pirineu català ja es poden aconseguir en concepte de lloguer i fins i tot en algunes estacions, se'n fan classes. D'aquí hi ha un pas a competir, sempre però amb l'ànim de fruit de noves sensacions. Ho diuen ells, els monosquiadors.

PIRINEU NORD-CATALÀ

ELS ANGLES

Neu en pols molt bona amb un gruix de 25 cm. a la cota baixa i 90 cm. a la cota alta. Funcionen 14 pistes i 13 remuntadors. Els accessos són oberts i el temps és assolellat.

• L'estació ofereix cada nit activitats lúdiques centrades en el cinema i el Night Club.

FONT-ROMEU

40 cm. de neu trepitjada a la cota baixa i 50 cm. de neu de la mateixa qualitat a la cota alta. Funcionen 17 pistes i 14 remuntadors. Els accessos són oberts.

• Dissabte a les 3 de la tarda, cursa d'esquí de fons per a joves. L'estació també ofereix activitats d'animació a les discoteques i al cinema.

PORTA-PIMORENT

30 cm. de neu pols trepitjada a la cota baixa i 1'50 metres de neu de la mateixa qualitat a la cota alta. Funcionen totes les instal·lacions de l'estació i els accessos són oberts. El temps és assolellat.

EINA

El gruix de la neu, de qualitat pols, és de 80 cm. a la cota alta i 30 cm. a la baixa. Els accessos són oberts.

• L'estació ofereix el servei de lloguer d'ATC (Motos de tres rodes per anar sobre neu).

PIRINEUS 2000

35 cm. de neu trepitjada a totes les cotes. El temps alterna els núvols amb les clarianes i la temperatura a les vuit del matí és de -1°C .

• Dissabte al vespre, de 8'30 a 10, circuit d'esquí. En acabar hi haurà 'raclette' per a tothom qui ho desitgi.

PUIGMAL

L'estació obrirà les seves instal·lacions demà dissabte després de la nova nevada. Funcionaran un 60% dels remuntadors i de les pistes. Els accessos són oberts.

SANT PERE DELS FORCATS

30 cm. de neu pols a la cota baixa i 60 cm. de neu de la mateixa qualitat a la cota alta.

Funcionen 15 pistes i 14 remuntaments. Els accessos estan en bones condicions i el temps és inestable, alternant-se els núvols amb les clarianes.

VALLTER

L'estació està oberta al 50%. Hi ha de 20 a 80 cm. de neu pols. Els accessos són oberts però es recomana l'ús de cadenes. La temperatura mitjana és de 0°C i el temps és assolellat.

SOLDEU/EL TARTER

El gruix de la neu, segons les cotes és la següent:

Cota baixa, 1800 metres: 40 cm.; cota mitjana: 80 cm.; i cota alta: 1'30 metres. Tot és neu trepitjada però hi ha bones perspectives pel que fa a una nova nevada. Els accessos són oberts.

EL PAS DE LA CASA

Funcionen tots els remuntadors i el gruix de la neu, trepitjada, és de 1'10 metres a la cota alta i 70 cm. a la cota baixa. Els accessos són oberts i el cel està ennuvolat.

ARINSAL

35 cm. de neu pols a la cota baixa i 1'30 metres de neu de la

mateixa qualitat a la cota alta. Funcionen tots els remuntadors i els accessos són oberts.

ARCALIS

Neu pols a totes les pistes amb un gruix que, segons les cotes, és el següent:

1'55 metres a la cota alta, 1'20 metres a la cota mitjana i 75 cm. a la cota baixa. Funcionen tots els remuntadors i els accessos són oberts. A l'hora de recollir aquesta informació el cel estava cobert.

PAL

De 50 a 70 cm. de neu pols. Funcionen totes les instal·lacions de l'estació i els accessos són oberts. Pel que fa al temps, fa sol alternat amb alguns núvols.

ANDORRA

GRAU ROIG

El gruix de la neu, trepitjada, és d'1,6 metres a la cota alta i 66 cm. a la cota baixa.

Funcionen tots els remuntadors i els accessos són oberts. El cel està ennuvolat.



CAN BORRELL

RESTAURANT+HOTEL

Meranges (La Cerdanya)

Situat a ple Pirineu i al cor de totes les pistes d'esquí

RESERVES MOLT ANTICIPADES

Tel. (972) 88 00 33